



**PREFA SYSTÈME DE TOIT - tuile P10, pente supérieure à 12° - dim. 60 × 42 cm**  
**PREFA DACHSYSTEM - Platte, Dachneigung ab 12° - Dim. 60 × 42 cm**



Art. Nr.	Désignation <i>Bezeichnung</i>	Réalisation/Spécification/Couleur <i>Ausführung/Spzifikation/Farbe</i>	Pces / pqt <i>Stk / Pak.</i>	m <sup>2</sup> /paq. <i>m<sup>2</sup>/Pak.</i>	Carton/palette <i>Karton/Palette</i>	Fr./m <sup>2</sup>	
11.666	Tuile / <i>Dachplatte</i>	anthracite / <i>anthrazit</i>	Stucco	40	10.00	12	45.90
11.663	Tuile / <i>Dachplatte</i>	brun / <i>braun</i>	Stucco	40	10.00	12	45.90
11.662	Tuile / <i>Dachplatte</i>	gris pierre / <i>steingrau</i>	Stucco	40	10.00	12	46.90
11.674	Tuile / <i>Dachplatte</i>	gris souris / <i>hellgrau</i>	Stucco	40	10.00	12	45.90



**PREFA SYSTÈME DE TOIT - R16 P10, pente supérieure à 17° - dim. 70 × 42 cm**  
**PREFA DACHSYSTEM - R16 P10, Dachneigung ab 17° - Dim. 70 × 42 cm**



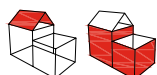
Art. Nr.	Désignation <i>Bezeichnung</i>	Réalisation/Spécification/Couleur <i>Ausführung/Spzifikation/Farbe</i>	Pces / pqt <i>Stk / Pak.</i>	m <sup>2</sup> /paq. <i>m<sup>2</sup>/Pak.</i>	Carton/palette <i>Karton/Palette</i>	Fr./m <sup>2</sup>	
16.935	R16	anthracite / <i>anthrazit</i>	Stucco	28	8.23	9	49.10
17.345	R16	brun / <i>braun</i>	Stucco	28	8.23	9	49.10
17.022	R16	gris pierre / <i>steingrau</i>	Stucco	28	8.23	9	50.20
16.996	R16	gris souris / <i>hellgrau</i>	Stucco	28	8.23	9	49.10
17.316	R16	noir / <i>schwarz</i>	Stucco	28	8.23	9	49.10



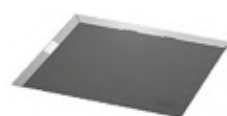
**PREFA - BANDE DE DÉPART**  
**PREFA - SAUMSTREIFEN**



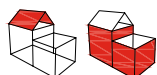
Art. Nr.	Désignation <i>Bezeichnung</i>	Réalisation/Spécification/Couleur <i>Ausführung/Spzifikation/Farbe</i>	Pces / pqt <i>Stk / Pak.</i>	m <sup>2</sup> /paq. <i>m<sup>2</sup>/Pak.</i>	Carton/palette <i>Karton/Palette</i>	Fr./m <sup>2</sup>
11.794	Tuile	1806 x 150 x (1.2 m)				6.90
11.829	LO-BA-FX-R	1800 x 158 x (1.0 m)				6.90



**PREFA SYSTÈME DE TOIT - bardeau P10, pente supérieure à 25° - dim. 42 × 24 cm**  
**PREFA DACHSYSTEM - Dachschindel P10, Dachneigung ab 25° - Dim. 42 × 24 cm**



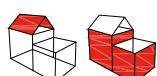
Art. Nr.	Désignation <i>Bezeichnung</i>	Réalisation/Spécification/Couleur <i>Ausführung/Spzifikation/Farbe</i>	Pces / pqt <i>Stk / Pak.</i>	m <sup>2</sup> /paq. <i>m<sup>2</sup>/Pak.</i>	Carton/palette <i>Karton/Palette</i>	Fr./m <sup>2</sup>	
11.750	Bardeau	anthracite / <i>anthrazit</i>	Stucco	100	10.00	18	45.90
11.749	Dachschindel	brun / <i>braun</i>	Stucco	100	10.00	18	45.90
11.754	Bardeau	gris pierre / <i>steingrau</i>	Stucco	100	10.00	18	46.90
14.454	Dachschindel	gris souris / <i>hellgrau</i>	Stucco	100	10.00	18	45.90



**PREFA SYSTÈME DE TOIT - FX 12 P10, pente supérieure à 17° - dim. 140 × 42 cm**  
**PREFA DACHSYSTEM - FX 12 P10, Dachneigung ab 17° - Dim. 140 × 42 cm**



Art. Nr.	Désignation <i>Bezeichnung</i>	Réalisation/Spécification/Couleur <i>Ausführung/Spzifikation/Farbe</i>	Pces / pqt <i>Stk / Pak.</i>	m <sup>2</sup> /paq. <i>m<sup>2</sup>/Pak.</i>	Carton/palette <i>Karton/Palette</i>	Fr./m <sup>2</sup>	
12.594	FX 12	anthracite / <i>anthrazit</i>	lisse <i>glatt</i>	20	11.76	4	53.55
14.891	FX 12	gris pierre / <i>steingrau</i>	lisse <i>glatt</i>	20	11.76	4	55.45
15.058	FX 12	gris souris / <i>hellgrau</i>	lisse <i>glatt</i>	20	11.76	4	53.55



**PREFA SYSTÈME DE TOIT - FX 12 P10, pente supérieure à 17° - dim. 70 × 42 cm**  
**PREFA DACHSYSTEM - FX 12 P10, Dachneigung ab 17° - Dim. 70 × 42 cm**



Art. Nr.	Désignation <i>Bezeichnung</i>	Réalisation/Spécification/Couleur <i>Ausführung/Spzifikation/Farbe</i>	Pces / pqt <i>Stk / Pak.</i>	m <sup>2</sup> /paq. <i>m<sup>2</sup>/Pak.</i>	Carton/palette <i>Karton/Palette</i>	Fr./m <sup>2</sup>	
12.593	FX 12	anthracite / <i>anthrazit</i>	lisse <i>glatt</i>	28	8.23	9	53.55
14.892	FX 12	gris pierre / <i>steingrau</i>	lisse <i>glatt</i>	28	8.23	9	55.45
15.084	FX 12	gris souris / <i>hellgrau</i>	lisse <i>glatt</i>	28	8.23	9	53.55

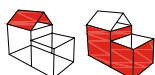


**PREFA SYSTÈME DE TOIT - DS 19 P10, pente supérieure à 17° - dim. 48 × 26.2 cm**  
**PREFA DACHSYSTEM - DS 19 P10, Dachneigung ab 17° - Dim. 48 × 26.2 cm**

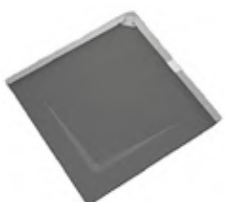
NOUVEAU-NEU



Art. Nr.	Désignation <i>Bezeichnung</i>	Réalisation/Spécification/Couleur <i>Ausführung/Spezifikation/Farbe</i>	Pces / pqt <i>Stk / Pak.</i>	m <sup>2</sup> /paq. <i>m<sup>2</sup>/Pak.</i>	Carton/palette <i>Karton/Palette</i>	Fr./m <sup>2</sup>	
18.687	<b>Bardeau DS 19</b>	anthracite / <i>anthrazit</i>	Stucco	40	5.00	16	<b>44.55</b>
18.688	<b>Dachschindel DS 19</b>	brun / <i>braun</i>	Stucco	40	5.00	16	<b>44.55</b>
18.690	<b>Bardeau DS 19</b>	gris souris / <i>hellgrau</i>	Stucco	40	5.00	16	<b>44.55</b>



**PREFA SYSTÈME DE TOIT - losange de toiture P10, pente supérieure à 22° - dim. 29 × 29 cm**  
**PREFA DACHSYSTEM - Dachraute P10, Dachneigung ab 22° - Dim. 29 × 29 cm**



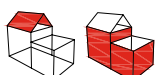
Art. Nr.	Désignation <i>Bezeichnung</i>	Réalisation/Spécification/Couleur <i>Ausführung/Spezifikation/Farbe</i>	Pces / pqt <i>Stk / Pak.</i>	m <sup>2</sup> /paq. <i>m<sup>2</sup>/Pak.</i>	Carton/palette <i>Karton/Palette</i>	Fr./m <sup>2</sup>	
11.698	<b>Losange 29 x 29</b>	anthracite / <i>anthrazit</i>	Stucco	40	5.00	16	<b>45.90</b>
11.700	<b>Dachraute 29 x 29</b>	brun / <i>braun</i>	Stucco	40	5.00	16	<b>45.90</b>
14.986	<b>Losange 29 x 29</b>	gris pierre / <i>steingrau</i>	Stucco	40	5.00	16	<b>46.90</b>
11.706	<b>Dachraute 29 x 29</b>	gris souris / <i>hellgrau</i>	Stucco	40	5.00	16	<b>45.90</b>
17.420	<b>Losange 29 x 29</b>	noir / <i>schwarz</i>	Stucco	40	5.00	16	<b>45.90</b>



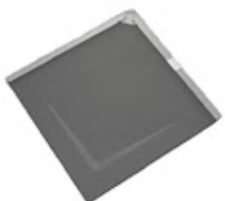
Art. Nr.	Désignation <i>Bezeichnung</i>	Réalisation/Spécification/Couleur <i>Ausführung/Spezifikation/Farbe</i>	Pces / pqt <i>Stk / Pak.</i>	Fr./pce/ <i>Stk</i>	
11.712	<b>Départ losange 29</b>	anthracite / <i>anthrazit</i>	Stucco	100	<b>5.00</b>
11.711	<b>Startplatte 29</b>	brun / <i>braun</i>	Stucco	100	<b>5.00</b>
11.718	<b>Départ losange 29</b>	gris souris / <i>hellgrau</i>	Stucco	100	<b>5.00</b>



Art. Nr.	Désignation <i>Bezeichnung</i>	Réalisation/Spécification/Couleur <i>Ausführung/Spezifikation/Farbe</i>	Pces / pqt <i>Stk / Pak.</i>	Fr./pce/ <i>Stk</i>	
11.721	<b>Fin de losange 29</b>	anthracite / <i>anthrazit</i>	Stucco	100	<b>5.00</b>
11.720	<b>Endplatte 29</b>	brun / <i>braun</i>	Stucco	100	<b>5.00</b>
17.727	<b>Fin de losange 29</b>	gris souris / <i>hellgrau</i>	Stucco	100	<b>5.00</b>



**PREFA SYSTÈME DE TOIT - losange de toiture P10, pente supérieure à 12° - dim. 44 × 44 cm**  
**PREFA DACHSYSTEM - Dachraute P10, Dachneigung ab 12° - Dim. 44 × 44 cm**



Art. Nr.	Désignation <i>Bezeichnung</i>	Réalisation/Spécification/Couleur <i>Ausführung/Spezifikation/Farbe</i>	Pces / pqt <i>Stk / Pak.</i>	m <sup>2</sup> /paq. <i>m<sup>2</sup>/Pak.</i>	Carton/palette <i>Karton/Palette</i>	Fr./m <sup>2</sup>	
16.954	<b>Losange 44 x 44</b>	anthracite / <i>anthrazit</i>	Stucco	42	8.00	12	<b>49.10</b>
17.175	<b>Dachraute 44 x 44</b>	gris pierre / <i>steingrau</i>	Stucco	42	8.00	12	<b>50.20</b>
18.779	<b>Losange 44 x 44</b>	gris souris / <i>hellgrau</i>	Stucco	42	8.00	12	<b>48.15</b>
17.419	<b>Dachraute 44 x 44</b>	noir / <i>schwarz</i>	Stucco	42	8.00	12	<b>49.10</b>



Art. Nr.	Désignation <i>Bezeichnung</i>	Réalisation/Spécification/Couleur <i>Ausführung/Spezifikation/Farbe</i>	Pces / pqt <i>Stk / Pak.</i>	Fr./pce/ <i>Stk</i>	
16.955	<b>Départ losange 44</b>	anthracite / <i>anthrazit</i>	Stucco	40	<b>8.65</b>
17.532	<b>Startplatte 44</b>	gris souris / <i>hellgrau</i>	Stucco	40	<b>8.65</b>
17.403	<b>Départ losange 44</b>	noir / <i>schwarz</i>	Stucco	40	<b>8.65</b>



Art. Nr.	Désignation <i>Bezeichnung</i>	Réalisation/Spécification/Couleur <i>Ausführung/Spezifikation/Farbe</i>	Pces / pqt <i>Stk / Pak.</i>	Fr./pce/ <i>Stk</i>	
16.956	<b>Fin de losange 44</b>	anthracite / <i>anthrazit</i>	Stucco	100	<b>8.65</b>
19.390	<b>Endplatte 44</b>	brun / <i>braun</i>	Stucco	100	<b>8.65</b>
17.413	<b>Fin de losange 44</b>	noir / <i>schwarz</i>	Stucco	100	<b>8.65</b>