

6. FAÇADES & ENTERRES

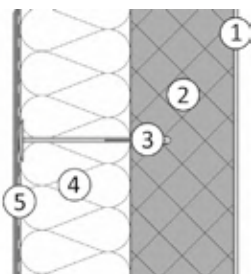
6. FASSADEN & ERDBEREICH

6.1 FAÇADES

6.1 FASSADEN

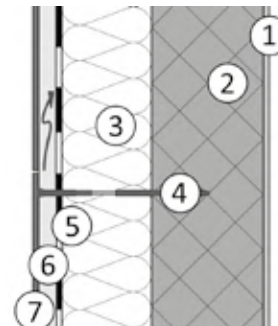
6.1.1 Système compact (sous-construction béton)

5.1.1 Kompakt-Fassadensystem (Unterkonstruktion Beton)



6.1.2 Système ventilé (sous-construction béton)

5.1.2 Hinterlüftete Fassade (Unterkonstruktion Beton)

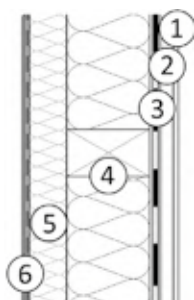


Description <i>Beschreibung</i>	Détails, normes <i>Details, Normen</i>
1. revêtement intérieur <i>Innenverkleidung</i>	
2. support <i>Tragkonstruktion</i>	2. p. ex brique / béton <i>z. B. Backstein / Beton</i>
3. fixation mécanique <i>mechanische Fixierung</i>	
4. isolation thermique <i>Wärmedämmung</i>	4. selon / <i>gemäss</i> SIA 380/1
5. treillis, crépi <i>Armierungsgewebe, Aussenputz</i>	

Description <i>Beschreibung</i>	Détails, normes <i>Details, Normen</i>
1. revêtement intérieur <i>Innenverkleidung</i>	
2. support <i>Tragkonstruktion</i>	2. p. ex brique / béton <i>z. B. Backstein / Beton</i>
3. isolation thermique <i>Wärmedämmung</i>	3. selon / <i>gemäss</i> SIA 380/1
4. fixation mécanique <i>mechanische Fixierung</i>	
5. coupe-vent <i>Winddichtung</i>	5. selon / <i>gemäss</i> SIA 180
6. lambourde, lame d'air <i>Lattung, Belüftungsschicht</i>	6. selon / <i>gemäss</i> SIA 232/2
7. revêtement extérieur <i>Aussenverkleidung</i>	

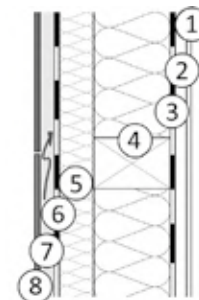
6.1.3 Système compact (ossature bois)

5.1.3 Kompakt-Fassadensystem (Unterkonstruktion Holzrahmenbau)



6.1.4 Système ventilé (ossature bois)

5.1.4 Hinterlüftete Fassade (Unterkonstruktion Holzrahmenbau)



Description <i>Beschreibung</i>	Détails, normes <i>Details, Normen</i>
1. revêtement intérieur <i>Innenverkleidung</i>	
2. lambourde, vide technique <i>Lattung, Installationsschicht</i>	
3. pare-vapeur <i>Dampfbremse</i>	3. selon / <i>gemäss</i> SIA 180
4. isolation thermique entre ossature <i>Wärmedämmung zwischen Holzrahmenbau</i>	4. selon / <i>gemäss</i> SIA 380/1
5. isolation complémentaire <i>Zusätzliche Aussendämmung</i>	5. selon / <i>gemäss</i> SIA 380/1 – SIA 180
6. treillis, crépi <i>Armierungsgewebe, Aussenputz</i>	

Description <i>Beschreibung</i>	Détails, normes <i>Details, Normen</i>
1. revêtement intérieur <i>Innenverkleidung</i>	
2. lambourde, vide technique <i>Lattung, Installationsschicht</i>	
3. pare-vapeur <i>Dampfbremse</i>	3. selon / <i>gemäss</i> SIA 180
4. isolation thermique entre ossature <i>Wärmedämmung zwischen Holzrahmenbau</i>	4. selon / <i>gemäss</i> SIA 380/1
5. isolation thermique complémentaire <i>Zusätzliche Wärmedämmung</i>	5. selon / <i>gemäss</i> SIA 380/1 – SIA 180
6. Coupe-vent <i>Winddichtung</i>	6. selon / <i>gemäss</i> SIA 180
7. lambourde, lame d'air <i>Lattung, Belüftungsschicht</i>	7. Selon / <i>gemäss</i> SIA 232/2
8. revêtement extérieur <i>Aussenverkleidung</i>	