



8.4 INNOTECH – Détail d'application

8.4 INNOTECH – Anwendungs-Details

Support Béton C20/25, min. 120 mm / *Träger Beton C20/25, Mindestdicke 120 mm*



EAP-STA

Point d'ancrage unique

Point acrobate

Fixation BEF 111 ou 104

Einzel Anschlagpunkt

Abseilpunkt

Befestigung 111 oder 104



AIO-STA

Point d'ancrage angle ligne de vie

Point acrobate

Fixation BEF 111 ou 104

Einzel Anschlagpunkt

Abseilpunkt

Befestigung 111 oder 104



EAP-QUAD

Point d'ancrage unique

Diamètre 16 mm

Fixation BEF 111 ou 104

Einzel Anschlagpunkt

Durchmesser 16 mm

Befestigung 111 oder 104

Support Béton-Bois / charpente 160 x 160 / *Träger Beton-Holz / Balken 160 x 160 mm*

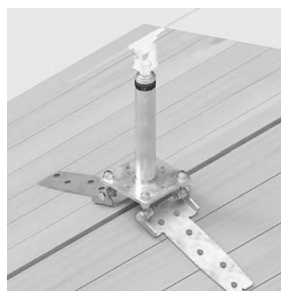


EAP-STA

Fixation BEF 201 / *Befestigung 201*

Charpente 160 x 160 mm

Balken 160 x 160 mm



EAP-STA

Fixation BEF 206 / *Befestigung 206*

Charpente 140 x 140 mm

Balken 140 x 140 mm



EAP-QUAD-11

Fixation BEF 209 / *Befestigung 209*

Dalle bois

Holzdecke

Support panneaux bois et tôle trapézoïdales / *Träger Holzplatten oder Trapezblech*



EAP-STA

Panneaux OSB 22-30 mm

Panneaux 3 plis 21-27 mm

Lambris 24-30 mm (80-160 mm)

Fixation BEF 307

Fixation BEF 210

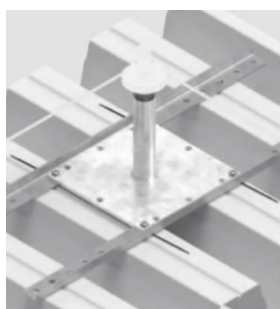
Platten OSB 22-30 mm

3 Schichtplatten 21-27 mm

Dachschalung 24-30 mm (80-160 mm)

Befestigung BEF 307

Befestigung BEF 210



EAP-STA

Tôle min 0.63 mm

Fixation BEF 307-1

Fixation BEF 307

Blechkicke 0.63 mm

Befestigung 307-1

Befestigung 307



EAP-QUAD-11

Panneaux OSB 18-30 mm

Fixation BEF 307

Platten OSB 18-30 mm

Befestigung 307

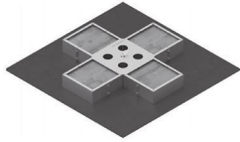
8.4 INNOTECH – Détail d'application

8.4 INNOTECH – Anwendungs-Details

EAP-VARIO 15

Point d'ancrage autoporté

Einzelanschlagspunkt aulastgehalten



espacement max 7,5 m1, resp 10 m1

Dallettes 12 x 50x50x5 ou 16 x 4 cm

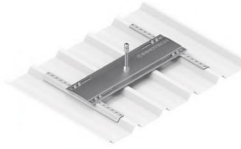
Abstand max 7,5 m1, resp 10 m1

Platten 12 Stk 50x50x5, resp 16 stk 4 cm

SYST-20

Pour panneaux sandwich

Für Sandwiches Paneelen



épaisseur tôle 0,5 mm

entre-axe max 12 m1

Blechdicke 0,5 mm

Pfostenabstand max 12 m1

SYST-01

Pour double placage

Für Doppelfalzdach



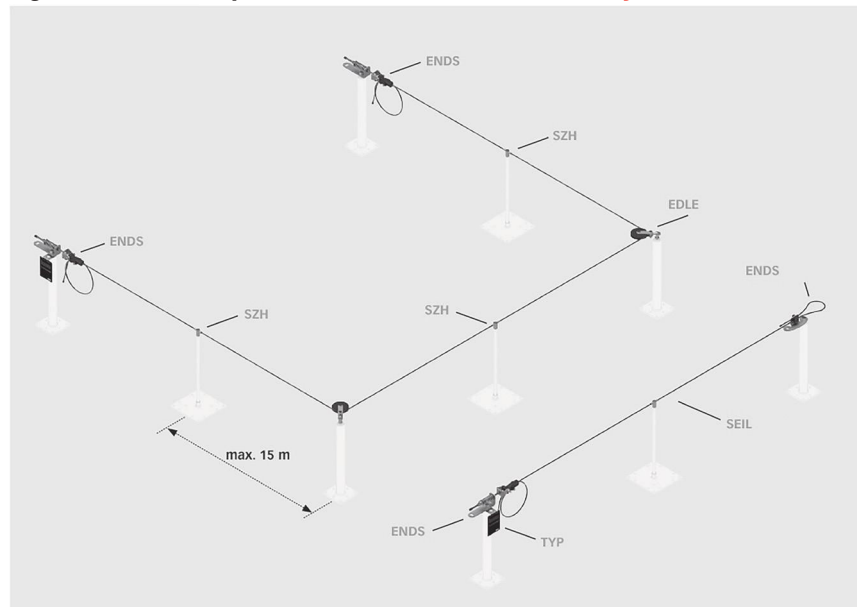
épaisseur tôle 0,5 mm

entre-axe max 7,5 m1

Blechdicke 0,5 mm

Pfostenabstand max 7,5 m1

Ligne de vie non-surpassable / *nicht überfahrbares Seilsystem*



EB Fixation d'extrémité

Endbefestigung

ENDS Tendeur d'extrémité / *Endschloss*

GLEIT Chariot / *Seilgleiter*

SZH Support intermédiaire de câble

Seilzwischenhalter

EDLE Élément de passage d'angle

Eckdurchlaufelement

SEIL Câble en acier inoxydable

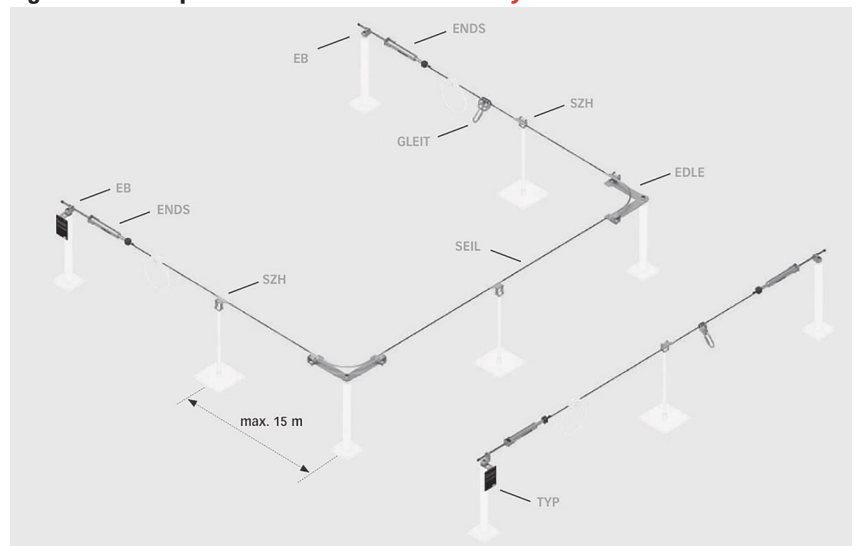
Edelstahlseil

TYP Plaque signalétique

Typenschild

Tendeurs ENDS 50 et ENDS 51, Plaquette signalétique. Câbles acier 8 mm
Endschloss ENDS 50 und ENDS 51, Typenschild, Kabel 8mm

Ligne de vie surpassable / *überfahrbares Seilsystem*



Tendeurs ENDS10, Plaquette signalétique. Câbles acier 8 mm
Endschloss ENDS 10, Typenschild, Kabel 8mm



8.4 INNOTECH – Ligne de vie de façade

8.4 INNOTECH – Fassaden Seilsystem

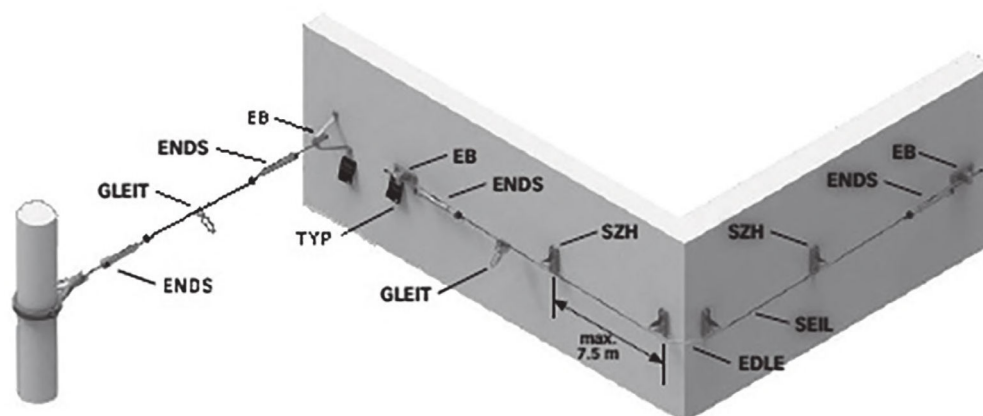
La ligne de vie ALLinOne d'INNOTECH a été conçue comme système de retenue, système antichute et système de sauvetage. Ce concept high-tech sophistiqué s'adapte idéalement aux structures de façade complexes et peut être fixé de manière optimale sur une grande variété de supports.

- système de retenue, antichute et de sauvetage
- des composants universels garantissent un ajustement optimal aux formes de constructions complexes, en intérieur comme en extérieur
- possibilités de fixation sur tous les supports
- flèche minimale du câble grâce à une pré-contrainte constante par ressort
- moins de traversées de toiture grâce à des distances importantes entre les potelets (jusqu'à 7.5 m)
- facile à contrôler grâce à un hublot dans le tendeur d'extrémité révolutionnaire et une borne indicatrice

Les composants modulaires du système permettent un montage facile et sans erreur. Grâce à sa conception innovante, la ligne de vie peut être utilisée sans décrochages ou accrochages incommodes.

- tous les composants du système de câble sont en acier inoxydable de qualité supérieure
- montage facile grâce à des composants système universels
- ligne de vie franchissable sans accrochage ou décrochage
- certification conformément à l'état actuel de la technique:

EN 795:2012 TYPE C et E
CEN/TS 16415:2013



Das ALLinOne–Seilsystem von INNOTECH ist als Rückhaltesystem, Auffangsystem und Rettungssystem entwickelt worden. Dieses durchdachte high–tech–Konzept passt sich ideal an komplexe Fassadenstrukturen an und kann auf verschiedensten Untergründen optimal befestigt werden.

- *Verwendung als Rückhalte–, Auffang– und Rettungssystem*
- *universelle Komponenten gewährleisten eine optimale Anpassung an komplexe Bauformen im Aussen– und Innenbereich*
- *Befestigungsmöglichkeiten auf allen Untergründen*
- *minimaler Seildurchhang durch konstante Federvorspannung*
- *geringer Montageaufwand durch hohe Befestigungsabstände bis 7.5 m*
- *einfach zu überprüfen durch Sichtfenster im revolutionären Endschloss und Indikatorcklemme*
- *sämtliche Seilsystemkomponenten aus hochwertigem Edelstahl*

Die modularen Systemkomponenten ermöglichen eine einfache und fehlerfreie Montage. Durch das innovative Design lässt sich das Seilsystem ohne umständliches Um– oder Aushängen benutzen.

- *einfache Montage durch universell einsetzbare Systemkomponenten*
- *Begehbarkeit des Seilsystems ohne Um– oder Aushängen*
- *Zertifizierung nach dem neuesten Stand der Technik:*

EN 795:2012 TYP C und E
CEN/TS 16415:2013