

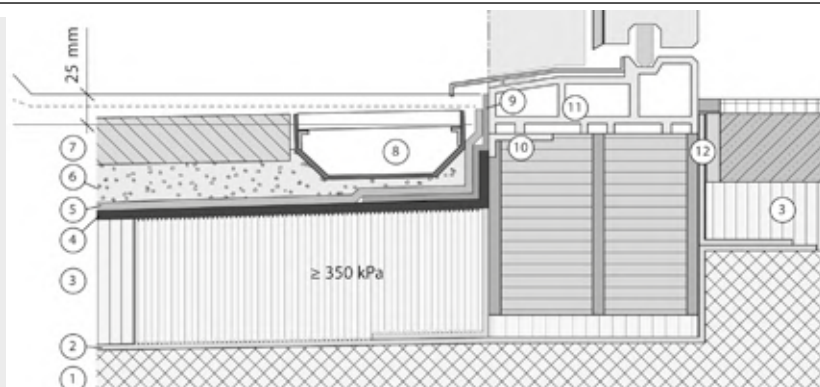


2.10.1 CANIVEAUX SOBA

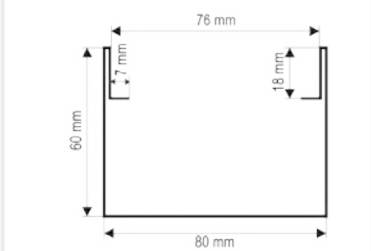
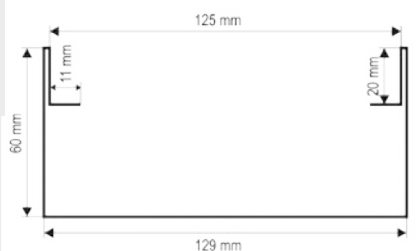
2.10.1 SOBA RINNEN

BS franc-bord / OK Freibord (Überlaufhöhe)
 BS couche d'usure au seuil / OK Nutzschrift bei Schwelle
 Hauteur de retenue max. / Maximale Stauhöhe

- 1 Béton armé, pente $\geq 1,5\%$ (ou l'isolation en pente)
1 Stahlbeton, Gefälle $\geq 1.5\%$ (oder Gefälledämmung)
- 2 Pare-vapeur
2 Dampfbremse
- 3 Isolation thermique (résistant à la compression)
3 Wärmedämmung (druckfest)
- 4 Étanchéité
4 Abdichtung
- 5 Nette de drainage
5 Drainagematte
- 6 Gravillons
6 Splitt
- 7 Dalle en ciment
7 Zementplatten
- 8 Chéneau à écoulement direct, avec caillebotis
8 Flachdachrinne direkt entwässert, mit Gitterrost
- 9 Étanchéité liquide
9 Flüssigkunststoff
- 10 Évent. cornière supplémentaire pour la surface de collage
10 Evtl. Zusatzwinkel für Klebefläche
- 11 Élément de fenêtre
11 Fensterelement
- 12 Étanchéité à l'air garantie
12 Gewährleistung der Luftdichtigkeit

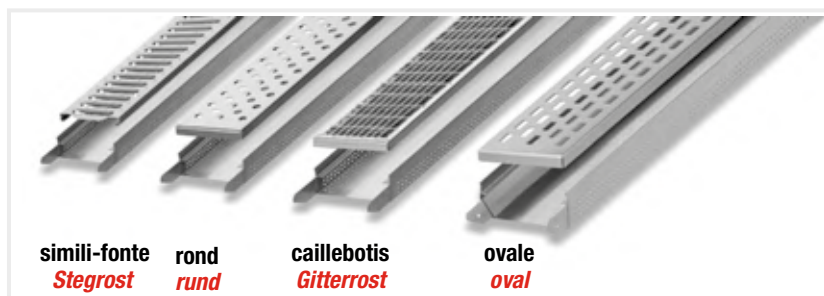
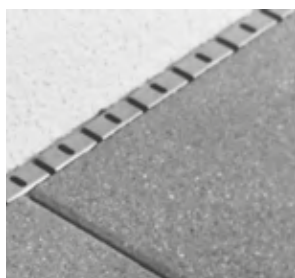


Déterminer la hauteur du seuil avec relevé d'étanchéité < 60 mm au-dessus de la couche d'usure
Schwelhöhe bestimmen bei < 60 mm Abdichtungsanschluss über Nutzschrift



2.10.2 PROFIL DE JOINT (inox)

2.10.2 FUGENPROFIL (Cr Ni Stahl)



2.10.3 ARRÊT GRAVIER SOBA

2.10.3 SOBA KIES- UND SPLITTWINKEL

