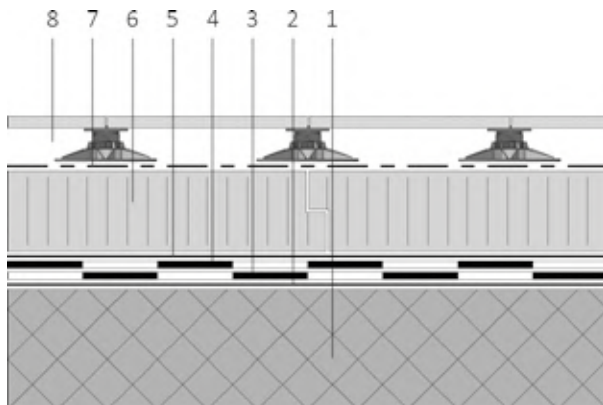


# 1. CONSTRUCTION TOITURE PLATE

## 1. FLACHDACHKONSTRUKTION

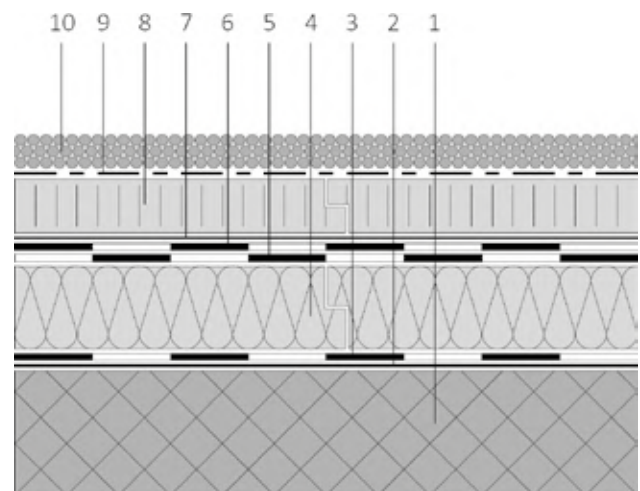
### 1.3 Inversée

#### 1.3 Umkehrdach



### 1.4 Sécurité « isotosi »

#### 1.4 Sicherheitsdach « isotosi »



Description <i>Beschreibung</i>	Détails, normes <i>Details, Normen</i>
8. revêtement praticable sur plots réglables <i>Schutz- und Nutzschrift auf verstellbaren Lager</i>	8. selon / <i>gemäss</i> SIA 271
7. Tositex Inverso <i>Tositex Inverso</i>	7. selon / <i>gemäss</i> SIA 271
6. isolation thermique XPS <i>XPS Wärmedämmung</i>	6. selon / <i>gemäss</i> SIA 380/1
5. feuille PE de séparation <i>PE Folie Trennlage</i>	
4. 2 <sup>ème</sup> couche d'étanchéité <i>Zweite Lage Abdichtung</i>	4. selon / <i>gemäss</i> SIA 271
3. 1 <sup>ère</sup> couche d'étanchéité <i>Erste Lage Abdichtung</i>	3. selon / <i>gemäss</i> SIA 271
2. enduit d'apprêt <i>Voranstrich</i>	2. selon / <i>gemäss</i> SIA 271
1. support <i>Tragkonstruktion</i>	1. selon / <i>gemäss</i> SIA 271

Description <i>Beschreibung</i>	Détails, normes <i>Details, Normen</i>
10. couche de protection <i>Schutz- und Nutzschrift</i>	10. selon / <i>gemäss</i> SIA 271
9. Tositex Inverso <i>Tositex Inverso</i>	9. selon / <i>gemäss</i> SIA 271
8. isolation thermique XPS <i>XPS Wärmedämmung</i>	8. selon / <i>gemäss</i> SIA 380/1
7. feuille PE / Typar 110 g/m <sup>2</sup> <i>PE Folie / Typar 110 g/m<sup>2</sup></i>	
6. 2 <sup>ème</sup> couche d'étanchéité <i>Zweite Lage Abdichtung</i>	6. selon / <i>gemäss</i> SIA 271
5. 1 <sup>ère</sup> couche d'étanchéité <i>Erste Lage Abdichtung</i>	5. selon / <i>gemäss</i> SIA 271
4. isolation thermique <i>Wärmedämmung</i>	4. selon / <i>gemäss</i> SIA 380/1
3. pare-vapeur <i>Dampfbremse</i>	3. selon / <i>gemäss</i> SIA 271
2. enduit d'apprêt <i>Voranstrich</i>	2. selon / <i>gemäss</i> SIA 271
1. support <i>Tragkonstruktion</i>	1. selon / <i>gemäss</i> SIA 271