

DACHSICHERHEIT

 isotosi

Persönliche Beratung und Service ✓

PREIS-LEISTUNGS-
VERHÄLTNIS

 INNOTECH
SO SICHERN SIE LEBEN

www.isotosi.ch

SICHERHEIT



BEGLEITUNG VON A BIS Z

1

**PRODUKTPALETTE
LÖSUNGEN UND
ANWENDUNGSBEISPIELE**

Seite 4 - 6

2

BESUCH VOR ORT

Seite 7

3

**PLANUNG UND
DETAILLIERTES ANGEBOT**

Seite 8 - 9

4

LIEFERFRIST

Seite 11

5

UMSETZUNG

Seite 12

6

**SCHULUNGEN UND
INFORMATIONEN**

Seite 13 - 14



1 PRODUKTPALETTE LÖSUNGEN UND ANWENDUNGSBEISPIELE

- Flach- und Steildächer
- Fassaden und Fenster
- Leiter und Kräne
- Photovoltaikanlagen
- Lichtkuppeln und Kontrollzugänge
- Balkone und Terrassen
- Industrie und Regalsysteme
- Barrier Rapid **NEU**



2 BESUCH VOR ORT

- Beratung und Lösungen
- Massaufnahme
- Teilnahme an Koordinierungssitzungen
- Global Service Concept

3 PLANUNG UND DETAILLIERTES ANGEBOT

- In weniger als 48 Stunden
- Gemäss SUVA, Gebäudehülle, Suissetec, Stand der Technik
- Gemäss den Vorschriften der Hersteller
- Bei Bestellung kostenlos
- Kostenvoranschlag / detailliertes Angebot
- Global Service Concept

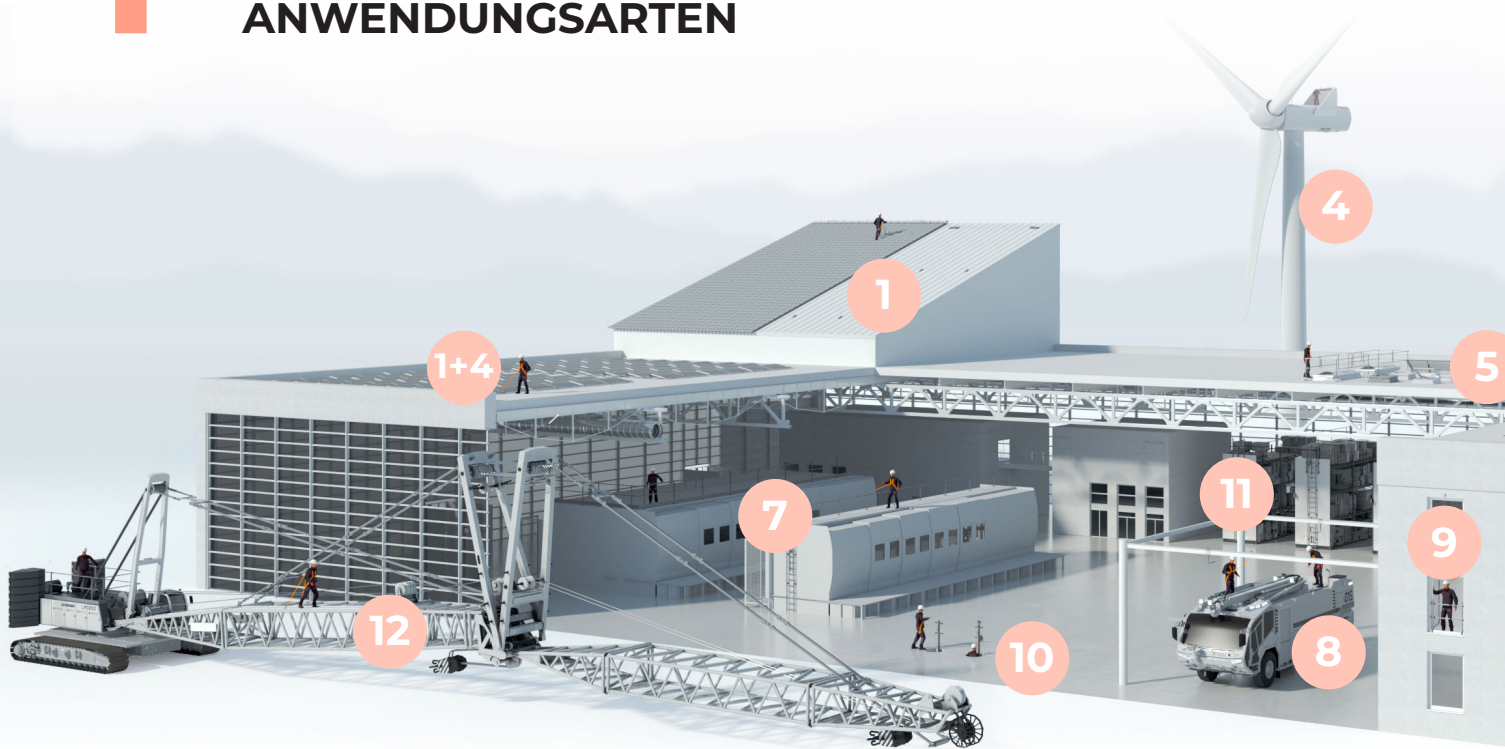
4 LIEFERFRIST

- Grosser Lagerbestand in Siders
- Lieferung innert 48 Stunden

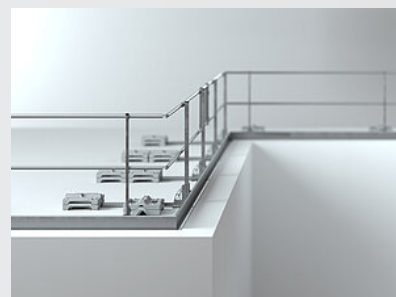
5 UMSETZUNG

- Auf allen Untergründen
- Kabelinstallation
- Installation von Anschlagpunkten
- Geländermontage
- Montage- und Anwendungsprotokoll
- Jährliche Kontrolle durch GSC

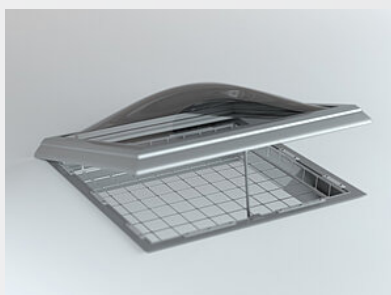
1 PRODUKTPALETTE ANWENDUNGSARTEN



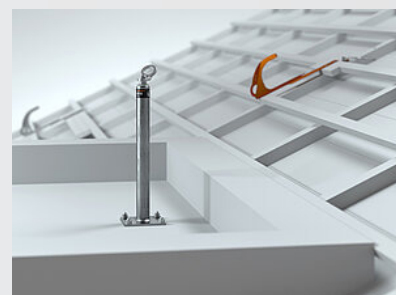
ANWENDUNGSARTEN PRODUKTPALETTE



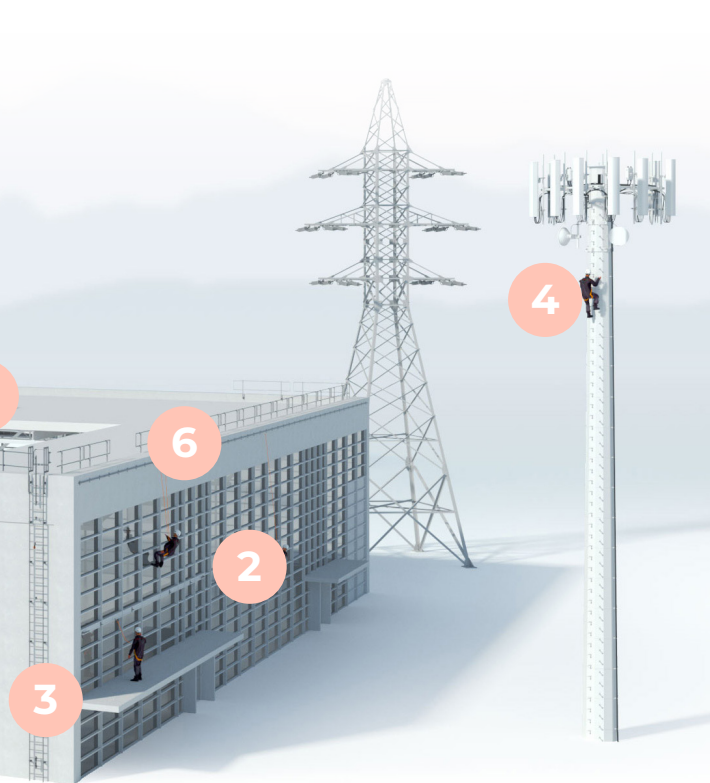
**GELÄNDERSICHERUNG
BARRIER**



LICHTKUPPELSICHERUNG



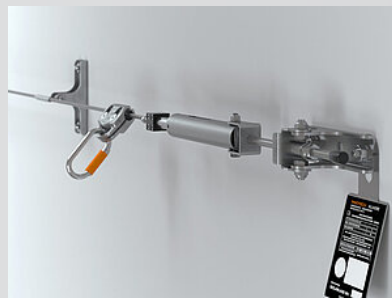
**ANSCHLAGPUNKTE
EAP/SDH**



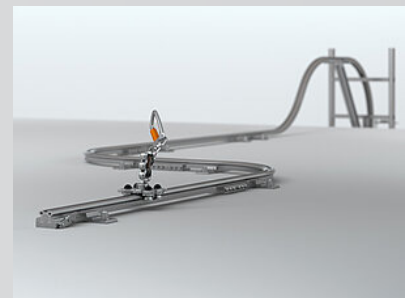
- 1 Flach- und Steildächer
- 2 Fassaden
- 3 Leiter
- 4 Photovoltaik-, Windkraftanlagen und Freileitungen
- 5 Lichtkuppeln
- 6 Dachgeländer
- 7 Industrie- und Produktionsanlagen
- 8 Automobilindustrie
- 9 Fenster
- 10 Schächte und beengte Räume
- 11 Hochregallager
- 12 Kräne



**MODULARE
FENSTERSICHERUNG MFS**



**SEILSYSTEME
AIO**



**SCHIENENSYSTEME
TAURUS**



**TEMPORÄRE
SICHERUNG TEMP**



**PERSÖNLICHE
SCHUTZAUSRÜSTUNG**

1 BARRIER "RAPID" GELÄNDERSYSTEME

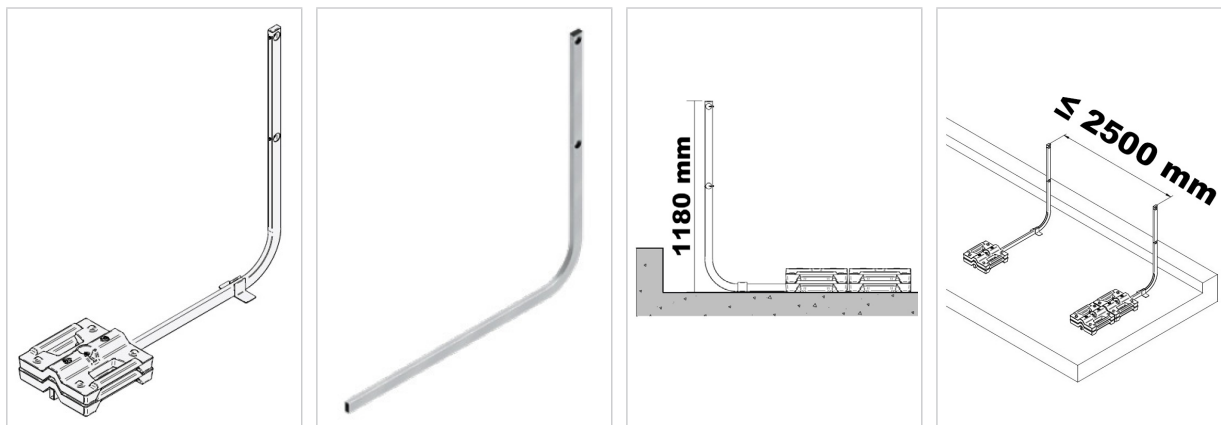
NEU

VORTEILE

- Schnelle Montage
- Schnelle Planung
- Maximale Achsabstände 2,5 m
- Schnelle Lieferung / Lager in Siders



BARRIER RAPID S50



2 BESUCH VOR ORT

NAH BEI IHNEN – UNSERE SPEZIALISTEN BEGLEITEN SIE BEI IHREN SICHERHEITSPROJEKTEN

Daher kommen wir direkt zu Ihnen vor Ort, um die Situation zu analysieren, den individuellen Bedarf zu ermitteln und Ihnen bedarfsgerechte Empfehlungen für Ihr Projekt zu unterbreiten.



EXTERNER TECHNISCHER KUNDENDIENST

- 1 **CHRISTIAN LÖFFEL DE - FR**
079 389 33 59 | cl@isotosi.ch
- 2 **YVES CUENOT FR - DE**
078 713 45 14 | pc@isotosi.ch
- 3 **MARTIN KALBERMATTEN DE - FR**
078 842 38 43 | mk@isotosi.ch
- 4 **URS VON KÄNEL DE - FR**
076 361 55 99 | uvk@isotosi.ch

TECHNISCHER KUNDENDIENST INTERN & GSC

VORTEILE

Ganz in Ihrer Nähe - unsere Spezialisten begleiten Sie bei Ihren Sicherheitsprojekten.



Global Service Concept
für Ihre Planung



MICHAEL MOTTET
027 452 22 07 | 079 639 45 80
mim@isotosi.ch



YVES CUENOT
078 606 26 55 | yc@isotosi.ch



YANN IMBODEN
027 452 23 85 | yi@isotosi.ch

3 PLANUNG UND DETAILLIERTES ANGEBOT

EXPERTEN FÜR DACHSICHERHEIT MIT ÜBER 20 JAHREN ERFAHRUNG

Bei Arbeiten auf Dächern sind geeignete Sicherheitsmassnahmen zu treffen. Zunächst gilt es, die Anforderungen genau zu ermitteln. Wartungsarbeiten - also Arbeiten mit geringem Umfang - mit einer Dauer von maximal 2 Personen-Tagen (BauAV) erfordern die Planung geeigneter kollektiver oder individueller Sicherheitsmassnahmen.

Eine sorgfältige Planung des Sicherheitssystems unter Berücksichtigung der gesetzlichen Anforderungen, der Richtlinien und Empfehlungen der verschiedenen Kontrollstellen, der schweizerischen und europäischen Normen sowie der Herstellerrichtlinien ist erforderlich.

Projektstudie durch unser technisches Büro «Global Service Concept» Planung innert 48 Stunden



Mit über 40 Jahren Erfahrung im Bereich der Gebäudehülle und mehr als 20 Jahren Spezialisierung auf Dachsicherheit haben unsere internen technischen Experten eine Vielzahl von Projekten realisiert. Wir verpflichten uns, Lösungen zu finden, die auf Ihre Anforderungen und Ihr Budget abgestimmt sind und gleichzeitig die praktische Nutzung der eingesetzten Sicherheitssysteme optimieren.

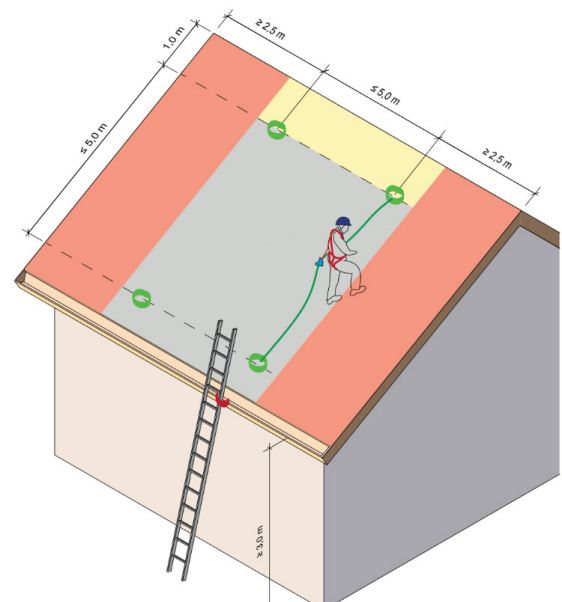
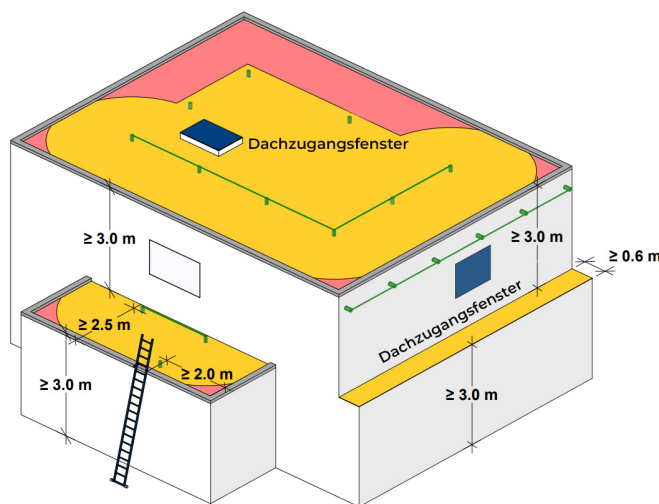
Informations projet					
Société					
Projet					
Version	Intégration	Date	Plan		
1.0	Planification indicative et partielle	10.09.2024	1/10		
Le schéma de toit est actualisé par un tiers					
Toutes dimensions à vérifier sur l'objet, des différences peuvent apparaître entre la planification et la réalisation.					
Installation de sécurité en toiture		Classe d'équipement 2			
Fréquence d'entretien: 1x à 2x par année					
Support		Sécurité amov.			
Hauteur bâtiment:		> 3.00 m			
Eclaircissements:		Eclaircissements déformables			
Covisité:		Pas de conflits avec d'autres éléments en toiture			
	Beau de chute h. > 3.00 m		Accès toiture		
	Zone de charge avec risque de déviation		Zone de danger particulier		
Ligne de toit 1					
TFF (h. non surpassable)					
AOC 170°-180°					
Support: Béton armé					
	2	AOC 170°-180°	BEF-104	x	ENOS-50/51
	1	AOC 170°-180°	BEF-104	x	SZ1-13
	2	AOC 170°-180°	BEF-104	x	AOC-EB-A2
	3	EAP Industry 31-CU			
	1	EAP SPAN 11-125	BEF-Move-F4		

3 PLANUNG UND DETAILLIERTES ANGEBOT

OPTIMIERTE LÖSUNG: PREIS-/ LEISTUNGSVERHÄLTNIS

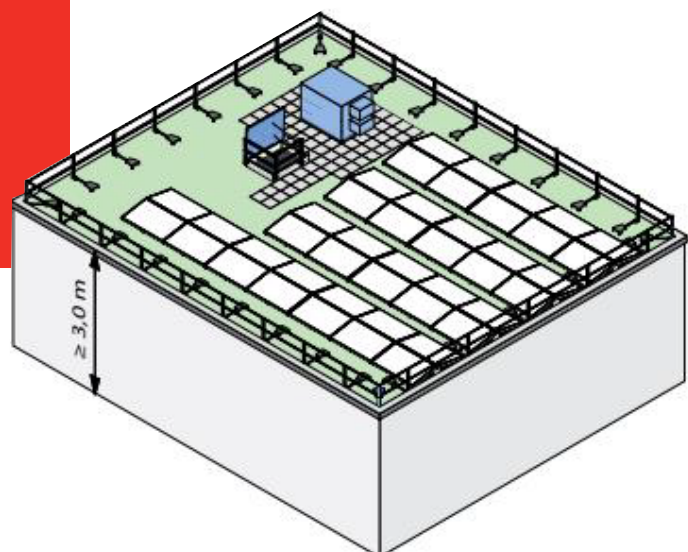
Der Schlüssel zu einer optimalen Lösung liegt in einer guten Vorbereitung. Bitte stellen Sie uns möglichst umfassende Informationen zur Verfügung - wie z.B. die Art des

Untergrunds, die Gebäudehöhe, aktuelle Pläne, die Nutzung und Belegung der Dachflächen sowie alle relevanten Angaben.



Optimierte Lösung zwischen Budget und praktischer Anwendung

Unser Angebotsteam erstellt Ihnen ein detailliertes Angebot mit den Positionen, die Sie auf Ihrem Projektplan wiederfinden.





4 LIEFERFRIST

SCHNELLE LIEFERUNG DANK GROSSEM LAGERBESTAND UND ZUVERLÄSSIGEN PARTNERN

Dank unseres grossen Lagerbestands in Siders und unseres Lieferservices mit bewährten und zuverlässigen Partnern (inkl. direkter IT-Schnittstellen für einen schnellen

Informationsaustausch) können wir Sie innert 48 Stunden beliefern, vorausgesetzt, Ihre Bestellung trifft bis Mittag bei uns ein..



ZUVERLÄSSIGE LOGISTIK

Schnell - dank eigener Fahrzeuge und bewährter Partner

5 UMSETZUNG

MONTAGE DES SEILSYSTEMS AN DEN VOM HANDWERKER VERLEGTE ANSCHLAGPUNKTEN AUF ALLEN UNTERGRÜNDE

AUF IHRE BEDÜRFNISSE ZUGESCHNITTENE MONTAGELEISTUNGEN

Unsere Montagendienstleistungen sind auf Ihre Bedürfnisse zugeschnitten und werden von unseren Partnern durchgeführt, die auf akrobatische Arbeiten spezialisiert und sowohl von der SUVA als auch von den Herstellern der Sicherheitssysteme zertifi-

ziert sind. Wir kümmern uns um die Montage der Seile und, falls gewünscht, der Anschlagpunkte. Darüber hinaus erstellen wir das Protokoll und die Dokumentation zur Montage und Verwendung des Systems.

SICHERHEITSVORRICHTUNG –

Montage von Seilsystemen und Protokollierung durch isotosi

Art.-Nr.	Bezeichnung	Menge	CHF/Einheit
SL 4000	Nichtüberfahrbares Seilsystem, inkl. Zubehör, Montage und Anfahrtsweg	1 bis 10 m ¹	1'585.00
SL 4001	Nichtüberfahrbares Seilsystem, inkl. Zubehör, Montage und Anfahrtsweg	11 bis 20 m ¹	1'665.00
SL 4002	Nichtüberfahrbares Seilsystem, inkl. Zubehör, Montage und Anfahrtsweg	21 bis 35 m ¹	1'781.00
SL 4003	Nichtüberfahrbares Seilsystem, inkl. Zubehör, Montage und Anfahrtsweg	36 bis 50 m ¹	1'875.00
18245	Nichtüberfahrbares Kabel, länger als 51 m ¹ , inkl. Verlegung	51 bis 75 m ¹	15.85
18246	Nichtüberfahrbares Kabel, oberer Teil 76 m ¹ , inkl. Verlegung	76 bis 100 m ¹	13.80
18280	Nichtüberfahrbares Kabel, oberhalb 101 m ¹ , inkl. Verlegung	> 101 m ¹	12.45
SL 4010	Installation eines zusätzlichen nichtüberfahrbaren Kabels, inkl. Material, Montage und Anfahrtsweg	1 bis 10 m ¹	815.00
SL 4011	Installation eines zusätzlichen nichtüberfahrbaren Kabels, inkl. Material, Montage und Anfahrtsweg	11 bis 20 m ¹	895.00
SL 4012	Installation eines zusätzlichen nichtüberfahrbaren Kabels, inkl. Material, Montage und Anfahrtsweg	21 bis 35 m ¹	1'012.00
SL 4013	Installation eines zusätzlichen nichtüberfahrbaren Kabels, inkl. Material, Montage und Anfahrtsweg	36 bis 50 m ¹	1'105.00
19870	Montage einer Sicherheitsvorrichtung, Arbeitsstunden nach Aufwand	pro Stunde	125.00

6 SCHULUNGEN UND INFORMATIONEN

ZERTIFIZIERUNGSSCHULUNGEN FÜR DIE SEILMONTAGE UNSERER SEILSYSTEME

Unsere Zertifizierungsschulungen für die Seilmontage umfassen einen theoretischen Teil zu Normen, Planungsgrundlagen und Sensibilisierung für das «Sicherheitsbewusstsein». Nach der Präsentation der Produkte und Lösungen sowie einer Fall-

vorführung wird die Schulung durch einen praktischen Teil zur Umsetzung ergänzt. Abschliessend erfolgt eine Demonstration des IT-Tools zur Erstellung des Montageprotokolls.



6 SCHULUNGEN UND INFORMATIONEN

INDIVIDUELLE SCHULUNG AUF ANFRAGE

SICHERHEITSSCHULUNG (PSAgA & ABSTURZSICHERUNG)

Das Arbeiten mit persönlicher Schutzausrüstung gegen Absturz (PSAgA) ist eine Tätigkeit mit besonderen Risiken (Art. 8, VUV). Da Sicherheit ein zentraler Aspekt ist, die Verwendung von PSAgA spezifische Kenntnisse über die damit verbundenen Risiken und Gefahren erfordert und fehlendes Wis-

sen in der Schweiz jedes Jahr zu zahlreichen - teilweise schweren - Unfällen führt, können wir Ihnen gemeinsam mit unserem Partner, Herrn Robert Rochat von der Firma CIMA, spezifische Schulungen anbieten.

01

ANWENDUNGSSCHULUNGEN PSA (Gurtzeug) DER PSA KATEGORIE III

Alle Anwender müssen geschult werden.

02

PRÜFUNG DER PSA (PERSÖNLICHE SCHUTZAUSRÜSTUNG)

04

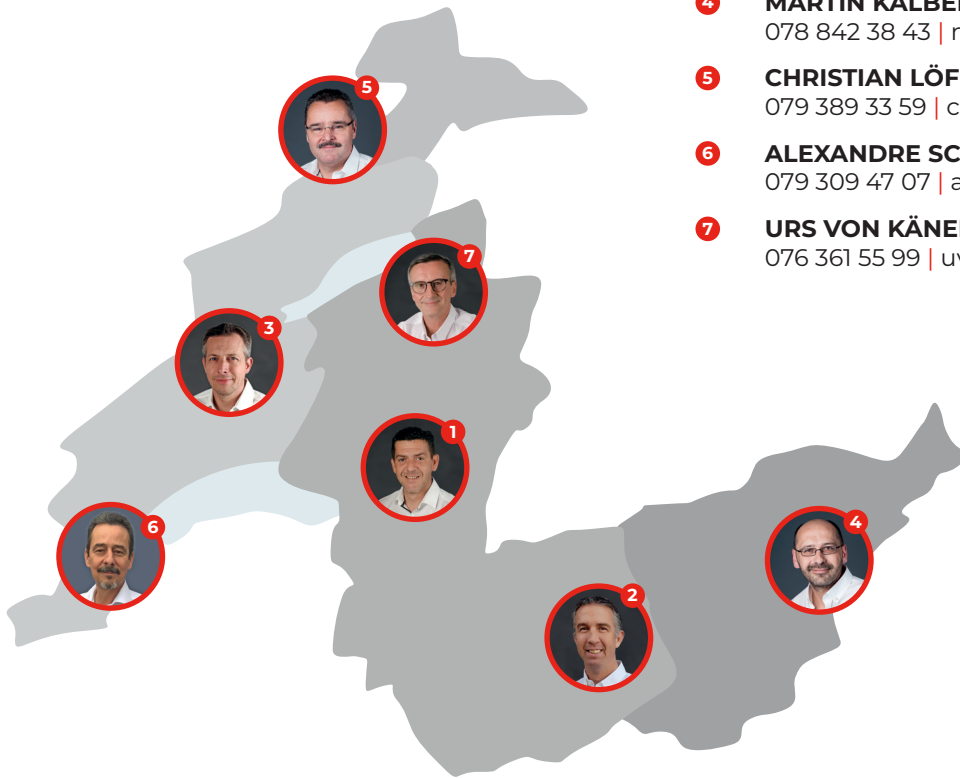
WEITERE SPEZIFISCHE SCHULUNGEN JE NACH TÄTIGKEIT AUF ANFRAGE

03

SCHULUNG ZUR MONTAGE VON SEIL- UND SICHERHEITSSYSTEMEN

Erlernen der Montagevorschriften sowie der Anforderungen für die Montage der Seilsysteme oder der Anschlagpunkte.





- 1 **NICOLAS CELESTRANO FR**
079 274 58 94 | nc@isotosi.ch
- 2 **PASCAL CONSTANTIN FR**
078 713 45 14 | pc@isotosi.ch
- 3 **YVES CUENOT FR**
078 606 26 55 | yc@isotosi.ch
- 4 **MARTIN KALBERMATTEN DE - FR**
078 842 38 43 | mk@isotosi.ch
- 5 **CHRISTIAN LÖFFEL FR - DE**
079 389 33 59 | cl@isotosi.ch
- 6 **ALEXANDRE SCHLAUBITZ FR**
079 309 47 07 | as@isotosi.ch
- 7 **URS VON KÄNEL FR - DE**
076 361 55 99 | uvk@isotosi.ch



06.26

