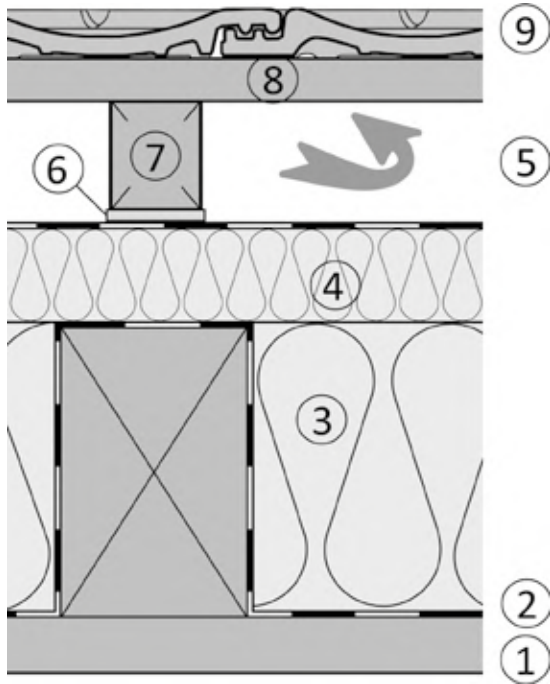


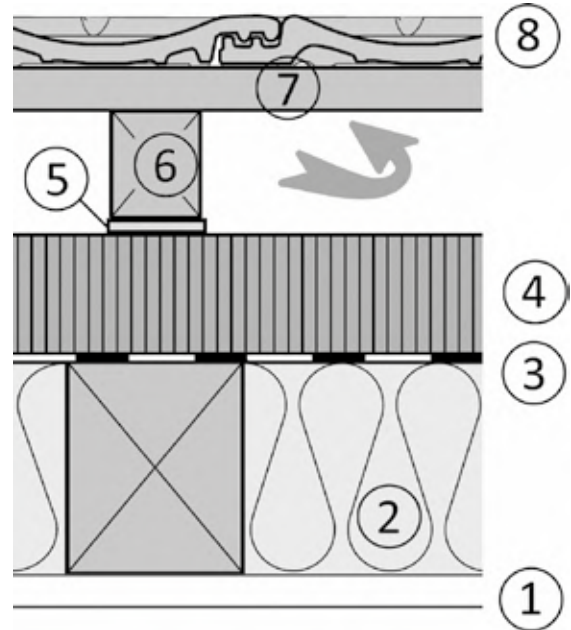
### 3.1.3 Rénovation depuis l'extérieur 3.1.3 Renovation von aussen



### 3.1.4 Rénovation depuis l'extérieur 3.1.4 Renovation von aussen

Le fonctionnement du système doit être justifié par un calcul dynamique selon SE EN 15026 (p. ex. WUFI).

Die Funktionstüchtigkeit vom System muss laut SN EN 15026 mit einer dynamischen Berechnung (z.B. WUFI) nachgewiesen werden.



Description <i>Beschreibung</i>	Détails, normes <i>Details, Normen</i>
9. Couverture <i>Bedachung</i>	9. p. ex. tuiles terre cuite / <i>z.B. Tonziegel</i>
8. Latte, support couverture <i>Latte, Auflage Bedachung</i>	8. Selon / <i>gemäss</i> SIA 232/1
7. Contre-latte, lame d'air <i>Konterlatte, Belüftungsebene</i>	7. Selon / <i>gemäss</i> SIA 232/1
6. Taquet ou bande d'étanchéité <i>Nageldichtung oder Band</i>	6. Selon / <i>gemäss</i> SIA 380/1
5. Sous-couverture <i>Unterdach</i>	5. Selon / <i>gemäss</i> SIA 232/1
4. Isolation thermique complémen- taire sur chevrons <i>Zusätzliche Wärmedämmung auf Sparren</i>	4. Selon / <i>gemäss</i> SIA 380/1
3. Isolation thermique entre chevrons <i>Wärmedämmung zwischen Sparren</i>	3. Selon / <i>gemäss</i> SIA 380/1
2. Pare-vapeur <i>Dampfbremse</i>	2. Selon / <i>gemäss</i> SIA 180
1. Revêtement intérieur <i>Innenverkleidung</i>	1. p.ex lambris <i>z.B. Täfelung</i>

Description <i>Beschreibung</i>	Détails, normes <i>Details, Normen</i>
8. Couverture <i>Bedachung</i>	8. p. ex. tuiles terre cuite / <i>z.B. Tonziegel</i>
7. Support couverture <i>Auflage Bedachung</i>	7. p. ex. lattage / <i>z.B. Lattung</i>
6. Contre-lattage, lame d'air <i>Konterlatte, Belüftungsebene</i>	6. Selon / <i>gemäss</i> SIA 232/1
5. Taquet ou bande d'étanchéité <i>Nageldichtung oder Band</i>	5. Selon / <i>gemäss</i> SIA 232/1
4. Isolation thermique complémen- taire sur chevrons <i>Zusätzliche Wärmedämmung auf Sparren</i>	4. Selon / <i>gemäss</i> SIA 380/1
3. Etanchéité à l'air <i>Luftdichtigkeit</i>	3. Selon / <i>gemäss</i> SIA 180
2. Isolation thermique entre chevrons <i>Wärmedämmung zwischen Sparren</i>	2. Selon / <i>gemäss</i> SIA 380/1
1. Revêtement intérieur <i>Innenverkleidung</i>	1. p.ex lambris <i>z.B. Täfelung</i>