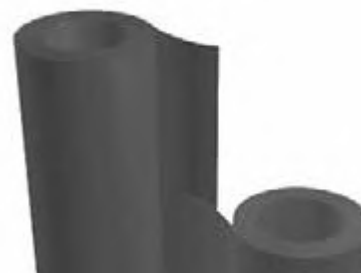


## 5.4 PREFALZ, SYSTÈME DE PLACAGE À DOUBLE AGRAFE

### 5.4 PREFALZ, STEHFALZ



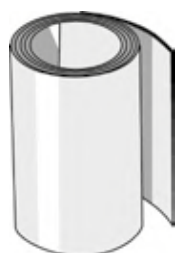
Dimensions/ <i>Masse</i>	0.70 × 650 mm 0.70 × 500 mm 0.70 × 1000 mm (uniquement comme bande supplémentaire) <i>(nur als Ergänzungsband)</i>
Poids/ <i>Gewicht m<sup>2</sup></i>	Tôle alu = env. 1.9 kg/m <sup>2</sup> <i>Alu = ca. 1.9 kg/m<sup>2</sup></i> dév. 650 mm : tôle + env. 14% agrafe = env. 2.1 kg/m <sup>2</sup> <i>Abw. 650 mm : ungefähr 2.1 kg/m<sup>2</sup></i> dév. 500 mm : tôle + env. 19% agrafe = env. 2.3 kg/m <sup>2</sup> <i>Abw. 500 mm : ungefähr 2.3 kg/m<sup>2</sup></i>
Pente/ <i>Dachneigung</i>	3° – 5%
Pose/ <i>Verlegung</i>	sur voligeage intégral <i>Auf Vollschalung</i>
Fixation/ <i>Befestigung</i>	pattes fixes et coulissantes PREFA / <i>Prefa-Haften</i>



## PREFALZ – CARACTÉRISTIQUES TECHNIQUES

### PREFALZ – TECHNISCHE EIGENSCHAFTEN

Mètre courant par kg (rouleau)  
*Laufmeter pro kg (Rolle)*



Épaisseur/mm <i>Blechstärke/mm</i>	Largeur <i>Breite</i>	1 kg	60 kg	120 kg	250 kg	500 kg
0.70 ×	500	env. 1.06 mc/m <sup>1</sup>	env. 63 mc/m <sup>1</sup>	env. 127 mc/m <sup>1</sup>	env. 265 mc/m <sup>1</sup>	env. 529 mc/m <sup>1</sup>
0.70 ×	650	env. 0.81 mc/m <sup>1</sup>	env. 49 mc/m <sup>1</sup>	env. 98 mc/m <sup>1</sup>	env. 204 mc/m <sup>1</sup>	env. 407 mc/m <sup>1</sup>
0.70 ×	1.000	env. 0.53 mc/m <sup>1</sup>	env. 32 mc/m <sup>1</sup>	env. 63 mc/m <sup>1</sup>	env. 132 mc/m <sup>1</sup>	env. 265 mc/m <sup>1</sup>
0.70 ×	1.250	env. 0.42 mc/m <sup>1</sup>	env. 25 mc/m <sup>1</sup>	env. 51 mc/m <sup>1</sup>	env. 106 mc/m <sup>1</sup>	env. 212 mc/m <sup>1</sup>
0.80 ×	900	env. 0.51 mc/m <sup>1</sup>	env. 31 mc/m <sup>1</sup>	env. 62 mc/m <sup>1</sup>	env. 129 mc/m <sup>1</sup>	env. 257 mc/m <sup>1</sup>
1.00 ×	500	env. 0.74 mc/m <sup>1</sup>	env. 44 mc/m <sup>1</sup>	env. 89 mc/m <sup>1</sup>	env. 185 mc/m <sup>1</sup>	env. 370 mc/m <sup>1</sup>
1.00 ×	1.000	env. 0.37 mc/m <sup>1</sup>	env. 22 mc/m <sup>1</sup>	env. 44 mc/m <sup>1</sup>	env. 93 mc/m <sup>1</sup>	env. 185 mc/m <sup>1</sup>
1.00 ×	1.200	env. 0.31 mc/m <sup>1</sup>	env. 19 mc/m <sup>1</sup>	env. 37 mc/m <sup>1</sup>	env. 77 mc/m <sup>1</sup>	env. 154 mc/m <sup>1</sup>