

SÉCURITÉ  
EN TOITURE

 **isotosi**

*Conseil et service personnalisé ✓*

**QUALITÉ PRIX**

 **INNOTECH**  
PRÉFÉREZ SAUVER DES VIES

[www.isotosi.ch](http://www.isotosi.ch)

SÉCURITÉ



# ACCOMPAGNEMENT DE A-Z

**1**

**GAMME DE PRODUITS  
SOLUTIONS TYPES D'APPLICATIONS**

page 4 - 6

**2**

**VISITE SUR SITE**

page 7

**3**

**PLANIFICATION  
ET OFFRE DÉTAILLÉE**

page 8 - 9

**4**

**DÉLAI DE LIVRAISON**

page 11

**5**

**MISE EN OEUVRE**

page 12

**6**

**FORMATIONS ET INFORMATIONS**

page 13 - 14



# 1 GAMME DE PRODUITS SOLUTIONS TYPES D'APPLICATIONS

- Toitures plates ou en pente
- Façades et fenêtres
- Echelles et grues
- Photovoltaïques
- Coupoles et accès pour regard
- Balcons et terrasses
- Industries et rayonnages
- Barrier Rapid **NOUVEAU**



## 2 VISITE SUR SITE

- Conseils et solutions
- Prise de mesure
- Participation aux séances de coordination
- Global Service Concept



## 3 PLANIFICATION ET OFFRE DÉTAILLÉE

- En moins de 48h
- Selon SUVA, Enveloppe Bâtiment, Suissetec, état de la technique
- Selon prescriptions des fabricants
- Offert si commande
- Devis/offre détaillée
- Global Service Concept



## 4 DÉLAI DE LIVRAISON

- Grand stock à Sierre
- Livraison sous 48h



## 5 MISE EN ŒUVRE

- Sur tous types de supports
- Installation de câble
- Pose de points d'ancrages
- Pose de garde-corps
- Protocole de montage et d'utilisation
- Contrôle annuel par GSC



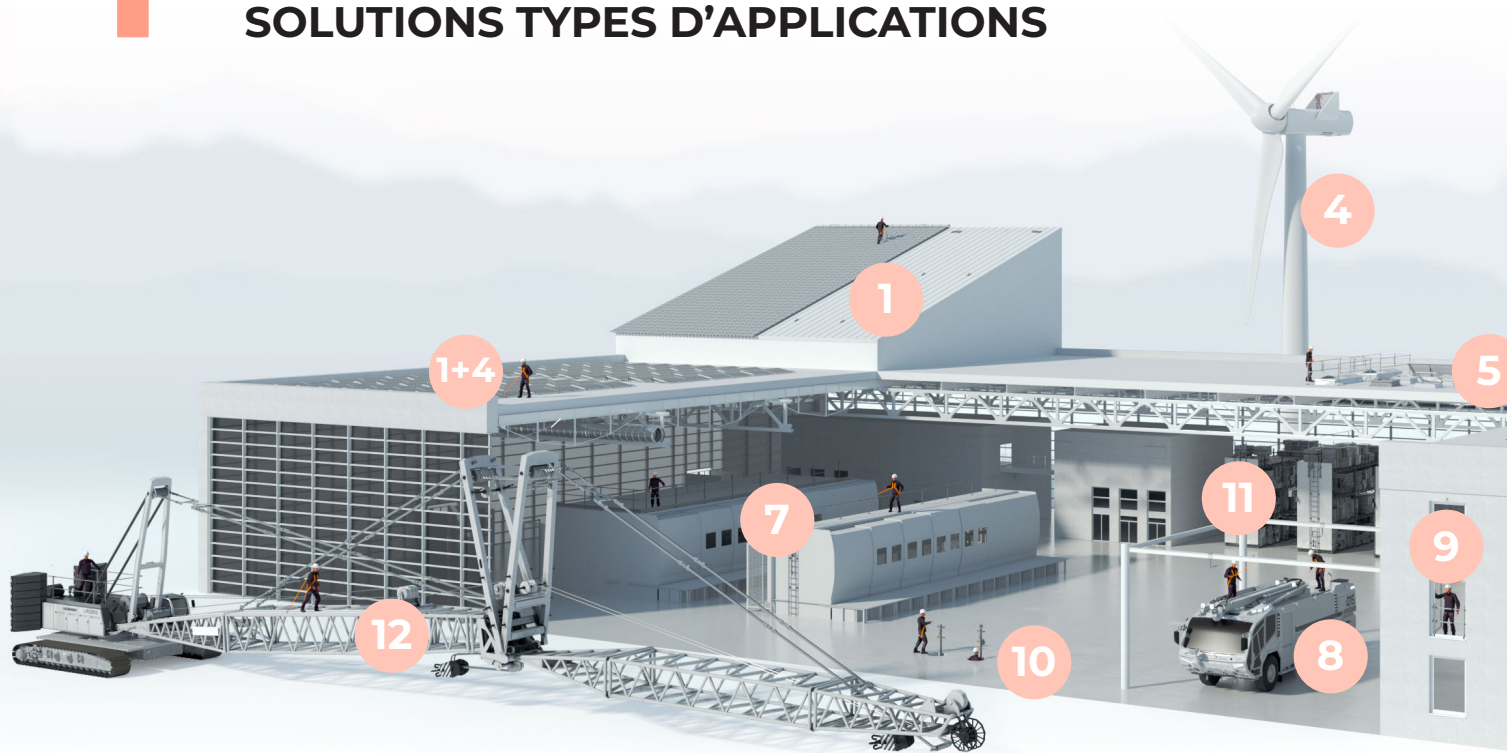
## 6 FORMATIONS ET INFORMATIONS

- Etat de la technique
- EPIaC: équipement de protection individuelle
- Pose de potelet, montage de câble et protocole
- Selon SUVA, Enveloppe des Bâtiment et Suissetec
- Cours de base et formation continue
- Attestation de pose et prolongation

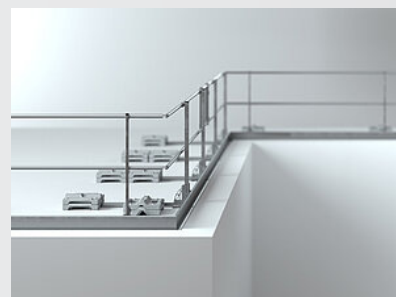


# 1

## GAMME DE PRODUITS SOLUTIONS TYPES D'APPLICATIONS



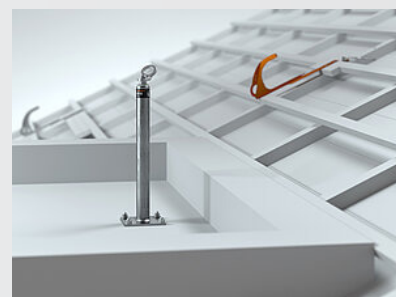
### TYPES D'APPLICATIONS GAMME DE PRODUITS



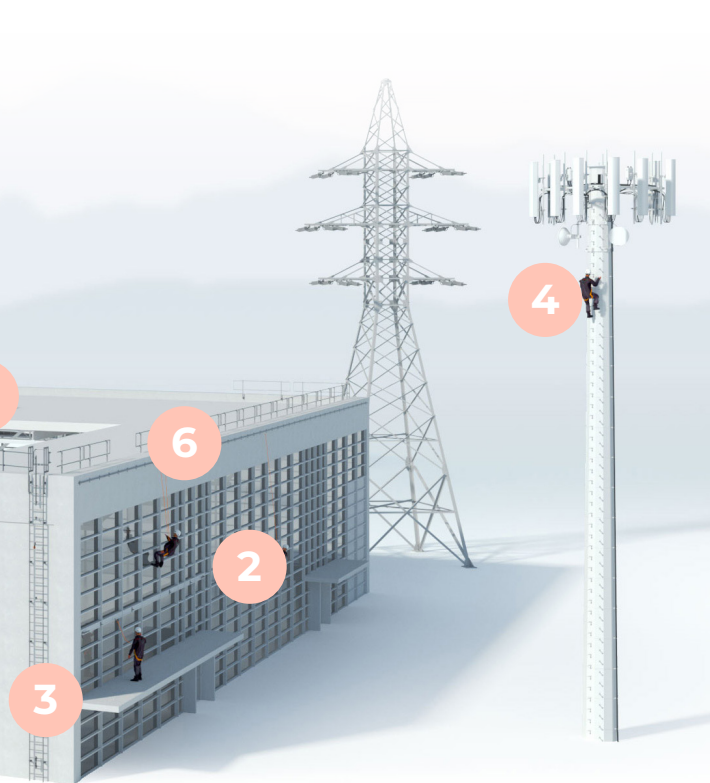
**GARDE-CORPS  
BARRIER**



**DISPOSITIF ANTI-CHUTE  
POUR LANTERNEAUX LIGHT**



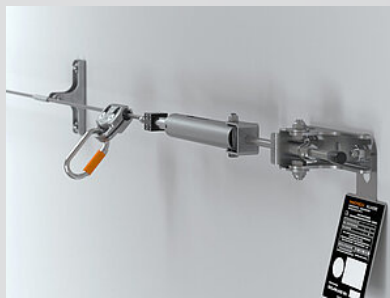
**POINTS D'ANCRAGE  
EAP /SDH**



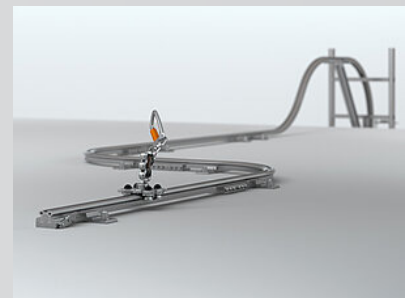
- 1 Toitures plates ou en pente
- 2 Façades
- 3 Echelles
- 4 Photovoltaïques, éoliennes et ligne aérienne
- 5 Coupoles
- 6 Garde-corps sur le toit
- 7 Industries et productions
- 8 Industries automobiles
- 9 Fenêtres
- 10 Accès pour regards
- 11 Rayonnages de grande hauteur
- 12 Grues



**SÉCURITÉ MODULAIRE  
POUR FENÊTRES MFS**



**SYSTÈME LIGNE DE VIE  
AIO**



**SYSTÈME DE RAILS  
TAURUS**



**SÉCURITÉ TEMPORAIRE  
TEMP**



**ÉQUIPEMENT DE PROTECTION  
INDIVIDUELLE EPIaC**

# 1 BARRIER "RAPID" SYSTÈME DE BARRIÈRES



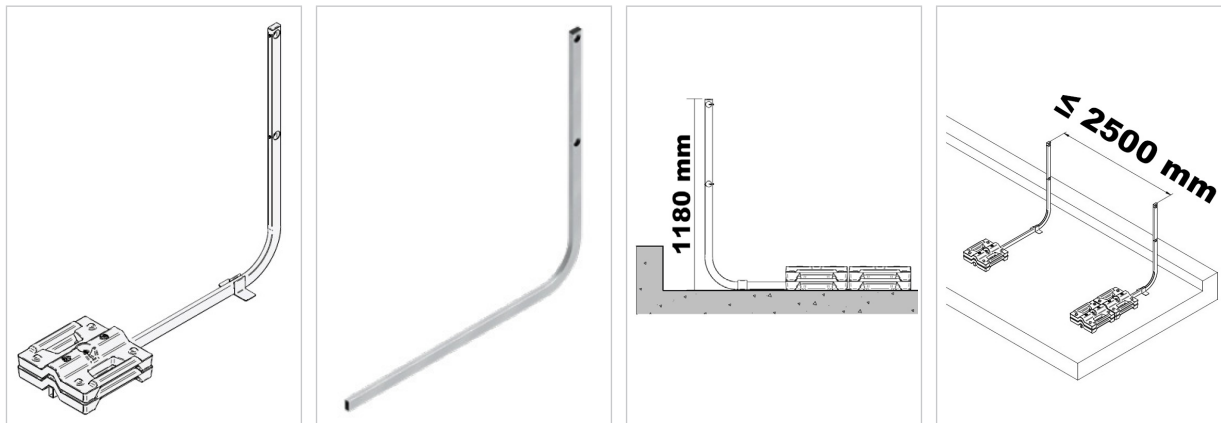
NOUVEAU

## AVANTAGES

- Pose rapide
- Planification rapide
- Entre-axes maximum 2,5 m
- Livraison rapide / stock à Sierre



## BARRIER RAPID S50



## 2 VISITE SUR SITE

PROCHES DE CHEZ VOUS, NOS SPÉCIALISTES VOUS ACCOMPAGNENT DANS VOS PROJETS DE SÉCURITÉ

Chaque projet est unique, c'est la raison pour laquelle nous venons vous accompagner sur site pour visualiser l'objet, évaluer les besoins spécifiques et vous fournir nos recommandations adaptées aux conditions particulières de votre projet.



### SERVICE TECHNIQUE EXTERNE

- 1 **NICOLAS CELESTRANO FR**  
079 274 58 94 | nc@isotosi.ch
- 2 **PASCAL CONSTANTIN FR**  
078 713 45 14 | pc@isotosi.ch
- 3 **MARTIN KALBERMATTEN DE - FR**  
078 842 38 43 | mk@isotosi.ch
- 4 **ALEXANDRE SCHLAUBITZ FR**  
079 309 47 07 | as@isotosi.ch
- 5 **URS VON KÄNEL FR - DE**  
076 361 55 99 | uvk@isotosi.ch
- 6 **YVES CUENOT FR**  
078 606 26 55 | yc@isotosi.ch

### SERVICE TECHNIQUE INTERNE & GSC

## AVANTAGES

Proches de chez vous avec nos spécialistes pour vous accompagner dans vos projets de sécurité.



Global Service Concept  
pour vos études



**MICHAEL MOTTET**  
027 452 22 07 | 079 639 45 80  
mim@isotosi.ch



**YVES CUENOT**  
078 606 26 55 | yc@isotosi.ch



**YANN IMBODEN**  
027 452 23 85 | yi@isotosi.ch

# 3 PLANIFICATION ET OFFRE DÉTAILLÉE

EXPERTS EN SÉCURITÉ DE TOITURES AVEC PLUS DE 20 ANS D'EXPÉRIENCE

Lors de travaux sur les toitures, il convient de prendre des mesures de sécurité appropriées. Il convient tout d'abord de cibler les besoins. Les travaux d'entretien – travaux de peu d'ampleur – correspondant au maximum à 2 jours – personnes (OTConst); des mesures de sécurité collectives ou individuelles doivent être prévues.

Une planification minutieuse du système de sécurité prenant en compte les exigences légales, les directives et recommandations des divers organismes de contrôle, les normes suisses et européennes ainsi que les directives des fabricants est nécessaire.

## Etude via notre bureau technique «Global Service Concept» Planification en moins de 48 h



Avec plus de 40 ans d'expérience dans le domaine de l'enveloppe du bâtiment et plus de 20 ans de spécialisation dans la sécurité des toitures, nos experts du service technique interne ont réalisé d'innombrables projets. Nous nous engageons à trouver des solutions adaptées à vos besoins et à votre budget, tout en optimisant l'utilisation pratique des systèmes de sécurité mis en place.

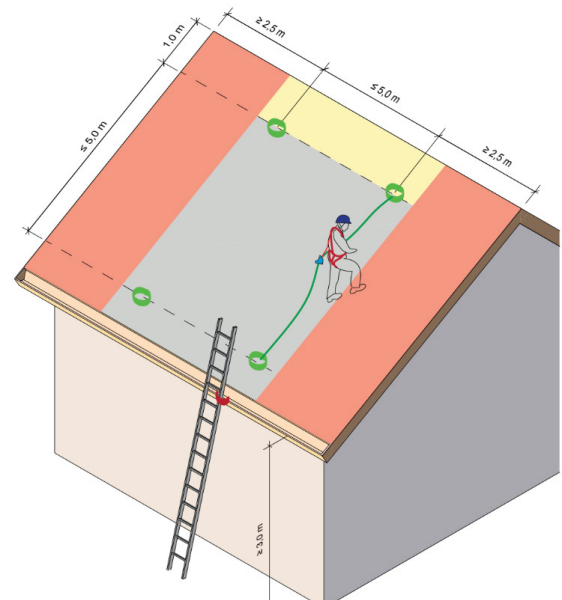
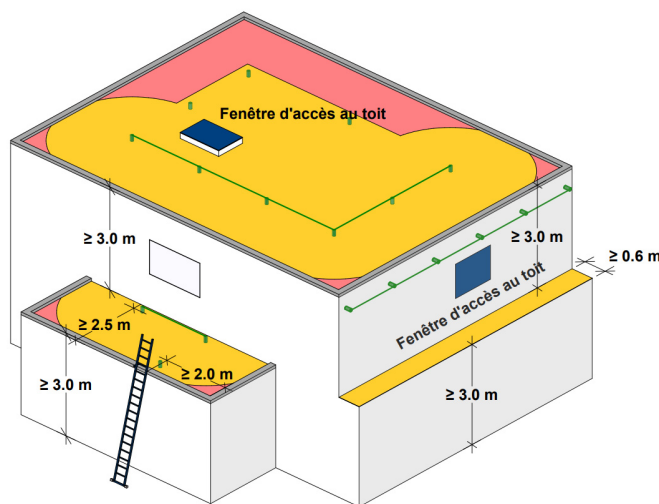
<b>Informations projet</b>	
Société	
Projet	
Version	1.0
Historique	1.0
Préparation indicative et partielle Le détail du toit est obtenu par un tiers	
Date	10.09.2024
Plan	1/10
Toutes dimensions à vérifier sur l'objet, des différences peuvent apparaître entre la planification et la réalisation.	
<b>Installation de sécurité en toiture</b> <b>Classe d'équipement 2</b>	
Fréquence d'utilisation: 1x à 2x par année Durée des travaux: max. 2 jours - personnes Utilisation: à l'extérieur des EPAC Hauteur de chute: > 3.00 m	
Support	Isotosi armé
Hauteur bâtiment	> 3.00 m
Élément	Élément breveté
Corrosion	Pris de contact avec d'autres éléments en tôle
<input type="checkbox"/> Bord de chute h. > 3.00 m	<input type="checkbox"/> Accès toiture
<input type="checkbox"/> Zone de danger avec risque de chute partielle	<input type="checkbox"/> Zone de danger particulier
Ligne de toit 1 TF m: non supportable ACO: 1701-08	
Support: Béton armé	
● 2 ACO-SFA-10-1500 BEF-104	x ENDS-50/51
● 1 ACO-SFA-10-1500 BEF-104	x SZH-13
● 2 ACO-SFA-10-800 BEF-104	x ACO-EB-A2
● 3 SAP-Industry 31-CU	
● 1 SAP-SPAR 11-125 BEF-Move-Fs	
L'attention et signature de l'entreprise: Date:	
Ce plan est à retourner signé pour commande	

# 3 PLANIFICATION ET OFFRE DÉTAILLÉE

## SOLUTION OPTIMISÉE QUALITÉ (UTILISATION)/PRIX

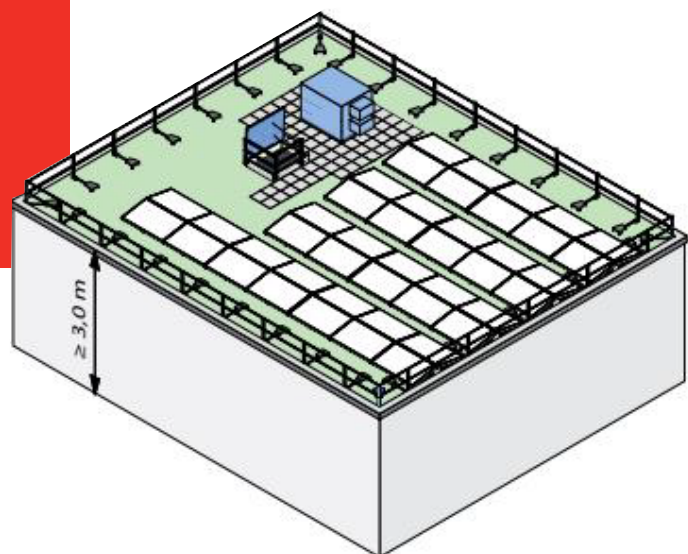
La clé d'une bonne solution réside dans une bonne préparation. Merci de nous transmettre le maximum d'informations, telles que le type de support, la hauteur du

bâtiment, les plans à jour, l'encombrement sur la toiture, et toutes autres informations utiles.



### Solution optimisée

entre budget et pratique d'utilisation  
Notre service des offres va vous fournir  
une offre détaillée avec les positions  
que vous pouvez retrouver sur le plan  
de votre projet.





## 4 DÉLAI DE LIVRAISON

### LIVRAISON RAPIDE GRÂCE À NOTRE GRAND STOCK ET NOS PARTENAIRES FIABLES

Grâce à notre grand stock à Sierre et à notre service de livraison assuré par des partenaires externes fiables et reconnus (avec lesquels nous avons des interfaces informa-

tiques pour des échanges d'informations instantanés), nous sommes en mesure de vous livrer sous 24 heures si la commande nous parvient avant midi.



### LOGISTIQUE FIABLE

Et rapide avec des propres véhicules et des partenaires reconnus

# 5 MISE EN ŒUVRE

## DU CÂBLE SUR LES POINTS D'ANCRAGES POSÉS PAR L'ARTISAN SUR TOUS TYPES DE SUPPORTS

### PRESTATIONS DE MISE EN ŒUVRE ADAPTÉES À VOS BESOINS

Nos prestations de mise en œuvre sont adaptées à vos besoins et exécutées par nos partenaires spécialisés en travaux acrobatiques, certifiés par la SUVA ainsi que par les fabricants de systèmes de sécurité.

Nous nous occupons de l'installation des câbles et, si demandé, des potelets de sécurité. De plus, nous réalisons le protocole et la documentation de montage et d'utilisation du système.

### DISPOSITIF DE SÉCURITÉ – Pose de câbles et protocole par isotosi

Art. n°	Désignation	Quantité	CHF/unité
<b>SL 4000</b>	Installation de câble non surpassable, y c. fournitures, montage et déplacement	1 à 10 m <sup>1</sup>	<b>1'585.00</b>
<b>SL 4001</b>	Installation de câble non surpassable, y c.fournitures, montage et déplacement	11 à 20 m <sup>1</sup>	<b>1'665.00</b>
<b>SL 4002</b>	Installation de câble non surpassable, y c. fournitures, montage et déplacement	21 à 35 m <sup>1</sup>	<b>1'781.00</b>
<b>SL 4003</b>	Installation de câble non surpassable, y c. fournitures, montage et déplacement	36 à 50 m <sup>1</sup>	<b>1'875.00</b>
<b>18245</b>	Câble non-surpassable, supérieur 51 m <sup>1</sup> , y c. pose	51 à 75 m <sup>1</sup>	<b>15.85</b>
<b>18246</b>	Câble non-surpassable, supérieur 76 m <sup>1</sup> , y c. pose	76 à 100 m <sup>1</sup>	<b>13.80</b>
<b>18280</b>	Câble non-surpassable, supérieur 101 m <sup>1</sup> , y c. pose	> 101 m <sup>1</sup>	<b>12.45</b>
<b>SL 4010</b>	Installation de câble non surpassable supplémentaire, y c. fournitures, montage et déplacement	1 à 10 m <sup>1</sup>	<b>815.00</b>
<b>SL 4011</b>	Installation de câble non surpassable supplémentaire, y c. fournitures, montage et déplacement	11 à 20 m <sup>1</sup>	<b>895.00</b>
<b>SL 4012</b>	Installation de câble non surpassable supplémentaire, y c. fournitures, montage et déplacement	21 à 35 m <sup>1</sup>	<b>1'012.00</b>
<b>SL 4013</b>	Installation de câble non surpassable supplémentaire, y c. fournitures, montage et déplacement	36 à 50 m <sup>1</sup>	<b>1'105.00</b>
<b>19870</b>	Montage de dispositif de sécurité, heure de travail en régie	par heure	<b>125.00</b>

## 6 FORMATIONS ET INFORMATIONS

### FORMATIONS D'ACCREDITATION POUR LA POSE DE CÂBLE POUR NOS SYSTÈMES DE LIGNE DE VIE

Nos formations d'accréditation pour la pose de câble pour nos systèmes de ligne de vie comprennent une partie théorique sur les normes, les bases de planification et la sensibilisation au «sentiment de sécurité». Après la présentation des produits et solu-

tions, ainsi qu'une démonstration de chute, une partie pratique de mise en œuvre et une démonstration de l'outil informatique pour établir le protocole viennent finaliser la formation.



## 6 FORMATIONS ET INFORMATIONS

### FORMATION PERSONNALISÉE SUR DEMANDE

#### FORMATION SÉCURITÉ (EPI & ANTI-CHUTE)

Travailler avec l'**EPIaC** (Équipement de Protection Individuelle anti-chute) est une activité comportant des risques particuliers (Art. 8, OPA).

Parce que la sécurité est un point essentiel, que l'utilisation d'**EPIaC** demande des connaissances spécifiques des risques et

dangers qui y sont liés et que le manque de connaissance mène chaque année en Suisse à un grand nombre d'accidents plus ou moins graves, nous pouvons vous proposer, avec notre partenaire, M. Robert Rochat de la société CIMA, des formations spécifiques.

**01**

#### FORMATIONS UTILISATEURS EPI (HARNAIS) SUR LES EPI CLASSE III

Tous les utilisateurs doivent être formés

**02**

#### VÉRIFICATION DES EPI (EQUIPEMENT DE PROTECTION INDIVIDUELLE)

**04**

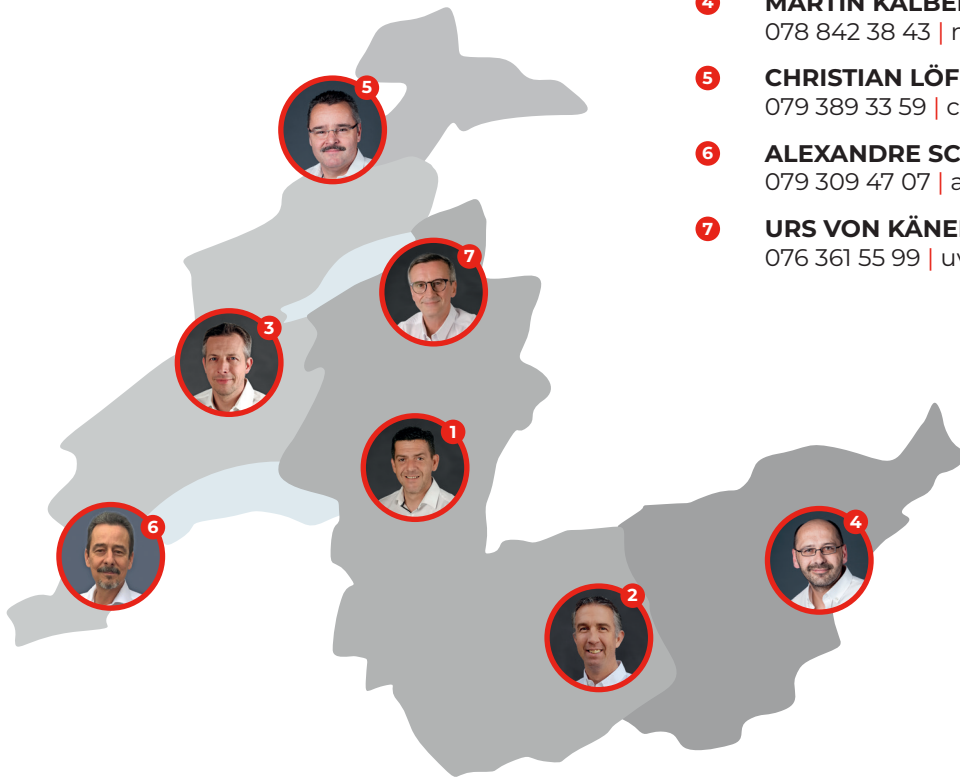
#### AUTRES FORMATIONS SPÉCIFIQUES À CHAQUE ACTIVITÉ, SUR DEMANDE

**03**

#### FORMATION MONTAGE DES LIGNES DE VIE ET SYSTÈMES DE SÉCURITÉ

Identifier les règles de montage et les exigences applicables à la mise en place d'une ligne de vie ou d'un point d'ancrage





- 1 **NICOLAS CELESTRANO FR**  
079 274 58 94 | [nc@isotosi.ch](mailto:nc@isotosi.ch)
- 2 **PASCAL CONSTANTIN FR**  
078 713 45 14 | [pc@isotosi.ch](mailto:pc@isotosi.ch)
- 3 **YVES CUENOT FR**  
078 606 26 55 | [yc@isotosi.ch](mailto:yc@isotosi.ch)
- 4 **MARTIN KALBERMATTEN DE - FR**  
078 842 38 43 | [mk@isotosi.ch](mailto:mk@isotosi.ch)
- 5 **CHRISTIAN LÖFFEL FR - DE**  
079 389 33 59 | [cl@isotosi.ch](mailto:cl@isotosi.ch)
- 6 **ALEXANDRE SCHLAUBITZ FR**  
079 309 47 07 | [as@isotosi.ch](mailto:as@isotosi.ch)
- 7 **URS VON KÄNEL FR - DE**  
076 361 55 99 | [uvk@isotosi.ch](mailto:uvk@isotosi.ch)

## Contact technique

**Yves CUENOT**  
[yc@isotosi.ch](mailto:yc@isotosi.ch)  
078 606 26 55



06.26

