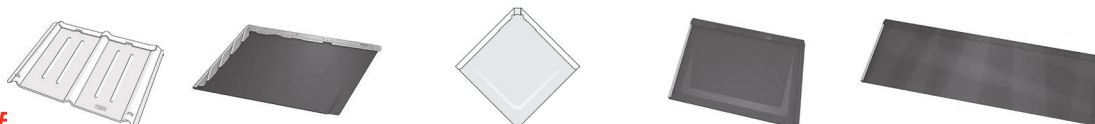




5.3 PREFA – Matériaux de couverture PREFA

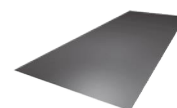
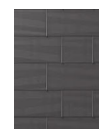
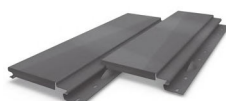
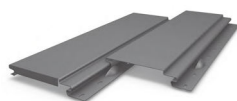
5.3 PREFA – Bedachungsmaterialien PREFA

Informations techniques / Technische Details



TOITURE / DACHSYSTEME

	Tuile <i>Dachplatte</i>	DS.19 <i>DS.19</i>	Losange <i>Dachraute</i>	R-16 <i>R-16</i>	FX12 <i>FX-12</i>
Matériau <i>Material</i>	aluminium 0.7 mm	aluminium 0.7 mm	aluminium 0.7 mm	aluminium 0.7 mm	aluminium 0.7 mm
Pente min. <i>Dachneigung</i>	12°	17°	22°	17°	17°
Hauteur utile <i>Nutzhöhe</i>	420 mm	262 mm	290 mm	420 mm	420 mm
Largeur utile <i>Nutzbreite</i>	600 mm	480 mm	290 mm	700 mm	1400 ou 700 mm
Qté/m² <i>Stk/m²</i>	4 pces	8 pces	12 pces	3,4 pces	1400 x 420 = 1.7 pces/m ² 700 x 420 = 3.4 pces/m ²
Poids/m² <i>Gewicht/m²</i>	env./ca. 2.3 kg	env./ca.2.75 kg	env./ca. 2.6 kg	env./ca. 2.5 kg	env./ca. 2.4 kg
Support de base <i>Verlegung</i>	voligeage intégral ou lattage 50x30 mm <i>Vollschalung oder Dachlattung 50x30 mm</i>	voligeage intégral min. 24 mm <i>Vollschalung 24 mm</i>	voligeage intégral ou lattage 50x32 mm <i>Vollschalung oder Dachlattung 50x32 mm</i>	voligeage intégral ou lattage 50x33 mm <i>Vollschalung oder Dachlattung 50x33 mm</i>	voligeage intégral ou lattage 50x34 mm <i>Vollschalung oder Dachlattung 50x34 mm</i>
Fixation <i>Befestigung</i>	2 pattes/tuile <i>2 Stk./Platte</i>	1 patte/bardeau <i>1 Stk./Schindel</i>	1 patte/losange <i>1 Stk./Raute</i>	3 clous/pnx <i>3 Stk./Platte</i>	3 clous/pnx court 5 clous/pnx long <i>3 Stk./kurze Platte 5 Stk./lange Platte</i>



FAÇADES / FASSADENSYSTEME

	Siding	Siding X	FX12	Reynobond
Matériau / Material	aluminium 0.7 mm	aluminium 1.0 mm	aluminium 0.7 mm	Ame FR 4.0 mm
Hauteur utile / Nutzhöhe	138 mm / 200 mm / 300 mm / 400 mm	300 mm / 400 mm	420 mm	1500 mm
Longueur utile / Nutzlänge	500 à 2500 mm 500 à 6200 mm	501 à 2500 mm 500 à 6200 mm	700 mm 1400 mm	4010 mm
Qté min. / Mindestmenge	10 m ² /largeur et couleur <i>10 m² Breite und Farbe</i>	11 m ² /largeur et couleur <i>11 m² Breite und Farbe</i>	1400 = 1.7 pce <i>Stk./m²</i> 700 = 3.4 pce <i>Stk./m²</i>	
Poids/m² / Gewicht/m²	env./ca. 3.3 - 4.3 kg	env./ca. 3.3 - 4.3 kg	env./ca. 2.4 kg	env./ca. 7.5 kg
Extrémité / Endabkantung	avec ou sans pliure 11 mm <i>mit od. ohne Kante 11 mm</i>	avec ou sans pliure 11 mm <i>mit od. ohne Kante 11 mm</i>		
Joint creux / Schattenfuge	15 mm largeur / <i>Breite</i> 7 mm profondeur / <i>Tiefe</i>	16 mm largeur / <i>Breite</i> 7 mm profondeur / <i>Tiefe</i>		
IPI / BKZ				RF2
Allongement / Ausdehnung				0.024 mm/m/C°