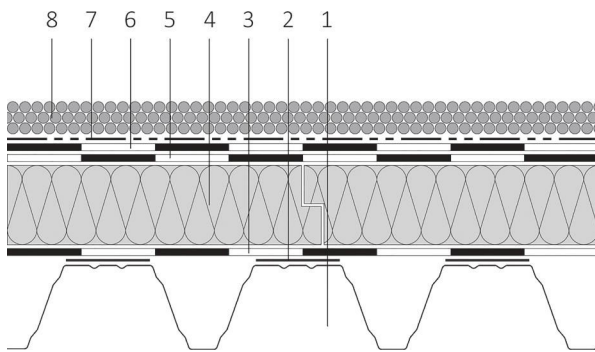
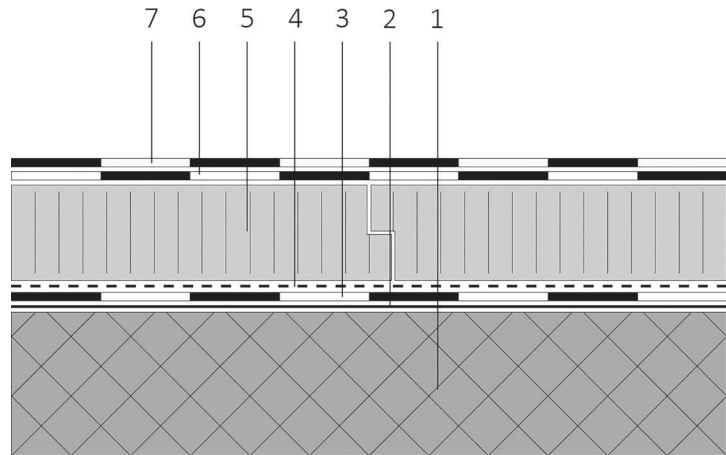


**1. CONSTRUCTION TOITURE PLATE**  
**1. FLACHDACHKONSTRUKTION**

**1.1 Traditionnelle**  
**1.1 Konventionell**



**1.2 En pleine adhérence**  
**1.2 Abdichtungssystem im Verbund**



Description <i>Beschreibung</i>	Détails, normes <i>Details, Normen</i>
8. couche de protection <i>Schutz- und Nutzsicht</i>	8. selon / <i>gemäss</i> SIA 271
7. feutre de protection <i>Schutzvlies</i>	7. selon / <i>gemäss</i> SIA 271
6. 2 <sup>ème</sup> couche d'étanchéité <i>Zweite Lage Abdichtung</i>	6. selon / <i>gemäss</i> SIA 271
5. 1 <sup>ère</sup> couche d'étanchéité <i>Erste Lage Abdichtung</i>	5. selon / <i>gemäss</i> SIA 271
4. isolation thermique <i>Wärmedämmung</i>	4. selon / <i>gemäss</i> SIA 380/1
3. pare-vapeur <i>Dampfbremse</i>	3. selon / <i>gemäss</i> SIA 271
2. enduit d'apprêt <i>Voranstrich</i>	2. selon / <i>gemäss</i> SIA 271
1. support <i>Tragkonstruktion</i>	1. selon / <i>gemäss</i> SIA 271

Description <i>Beschreibung</i>	Détails, normes <i>Details, Normen</i>
7. 2 <sup>ème</sup> couche d'étanchéité <i>Zweite Lage Abdichtung</i>	7. selon / <i>gemäss</i> SIA 271
6. 1 <sup>ère</sup> couche d'étanchéité <i>Erste Lage Abdichtung</i>	6. selon / <i>gemäss</i> SIA 271
5. isolation thermique <i>Wärmedämmung</i>	5. selon / <i>gemäss</i> SIA 380/1
4. colle PUR <i>PU-Kleber</i>	4. selon système / <i>gemäss System</i>
3. pare-vapeur <i>Dampfbremse</i>	3. selon / <i>gemäss</i> SIA 271
2. enduit d'apprêt <i>Voranstrich</i>	2. selon / <i>gemäss</i> SIA 271
1. support <i>Tragkonstruktion</i>	1. selon / <i>gemäss</i> SIA 271