

DAMPFBREMSE &  
STEILDACH-  
ABDICHTUNG

 **isotosi**

*Persönliche Beratung und Service ✓*



LUFTDICHTHEIT | UNTERDACHBAHN



ISOCELL

[www.isotosi.ch](http://www.isotosi.ch)

# LÖSUNGEN UND DIENSTEISTUNGEN

DAMPFBREMSE & STEILDACHABDICHTUNG

**4-5**

UNTERDACHBAHN

**6-7**

DAMPFBREMSE

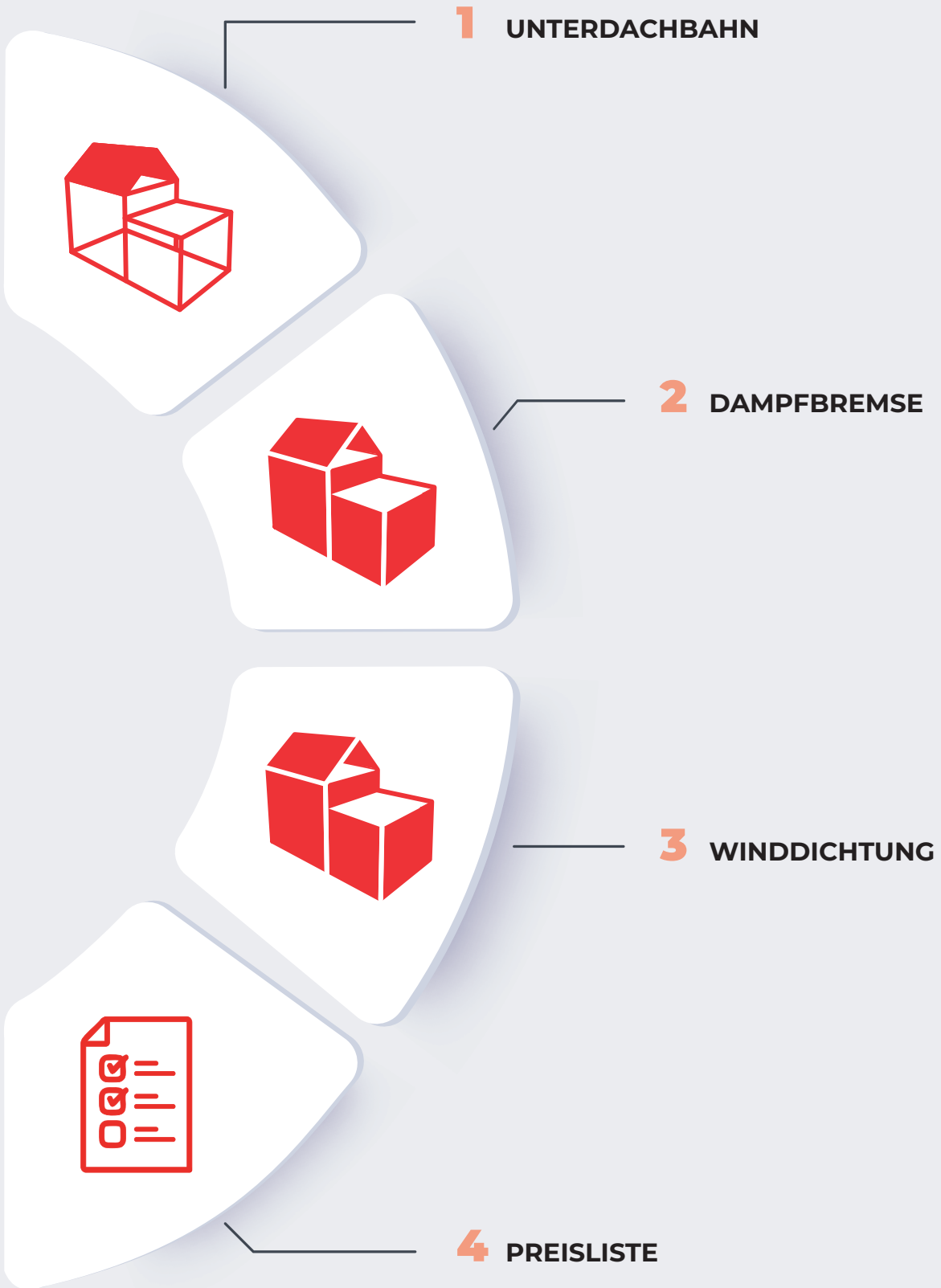
**8-9**

WINDDICHTUNG

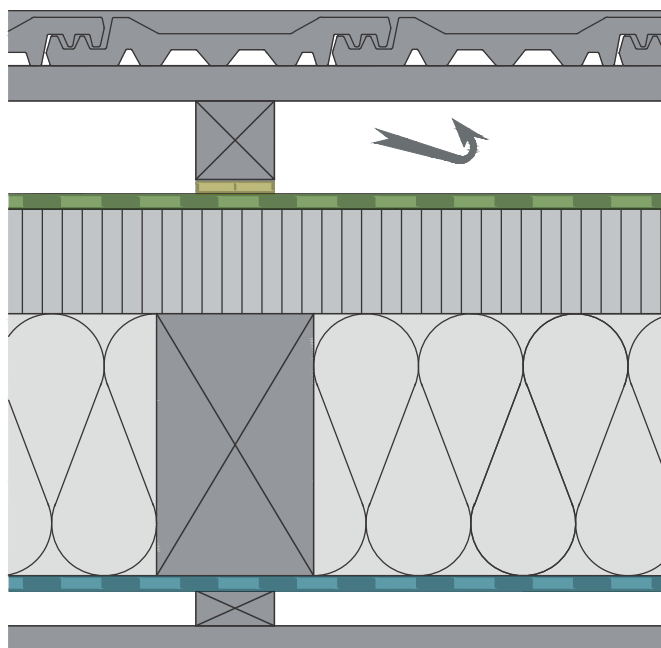
**10-14**

PREISLISTE





## ZWISCHENSPARREN-DÄMMUNG

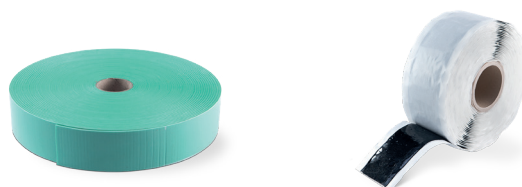


### **NAGELDICHTUNGSBAND**

**PE DSK 60**, beidseitig klebend  
3 mm x 60 mm x 30 m<sup>1</sup>

**PE ESK 60**, einseitig klebend  
3 mm x 60 mm x 30 m<sup>1</sup>

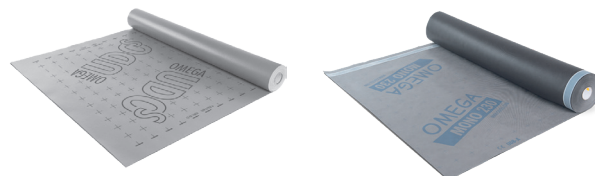
**DSK 60**, Bitumenband, beidseitig klebend  
2 mm x 60 mm x 10 m<sup>1</sup>



### **UNTERDACHBAHN**

OMEGA UDO's 330

OMEGA MONO 230 SK DUO\*



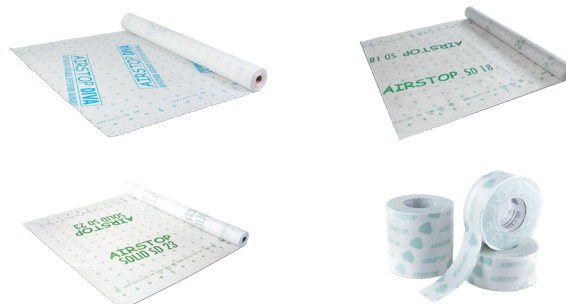
### **DAMPFBREMSE**

AIRSTOP SD 18

AIRSTOP SOLID 23

AIRSTOP DIVA +

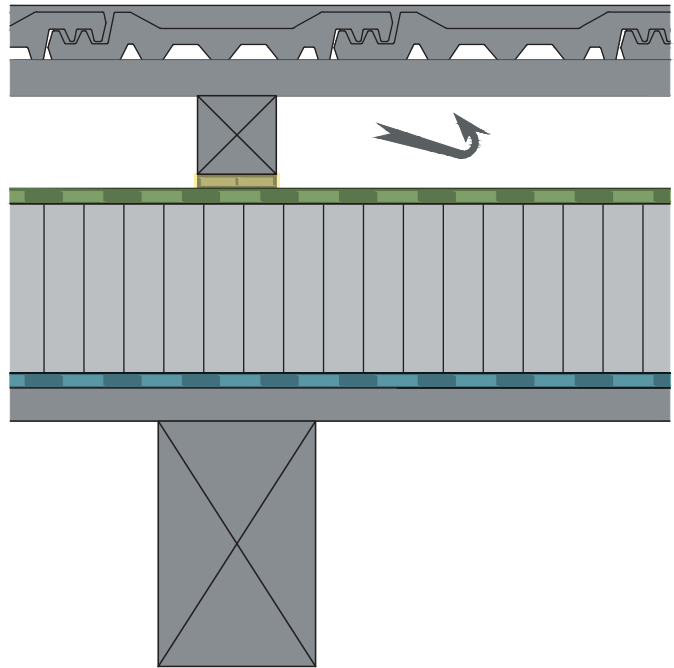
Verklebung mit AIRSTOP FLEX Klebeband



Wir beraten Sie gerne bei der Auswahl der Produkte, damit die verschiedenen Artikel perfekt aufeinander abgestimmt sind. Eine allfällige dynamische Feuchteberechnung (z.B. WUFI) können wir gerne für Sie machen.

(\*SK DUO = zwei integrierte Klebestreifen)

## ZWISCHENSPARREN- DÄMMUNG



### NAGELDICHTUNGSBAND

**PE DSK 60**, beidseitig klebend  
3 mm x 60 mm x 30 m<sup>1</sup>

**PE ESK 60**, einseitig klebend  
3 mm x 60 mm x 30 m<sup>1</sup>

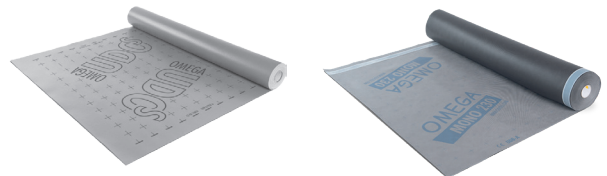
**DSK 60**, Bitumenband, beidseitig klebend  
2 mm x 60 mm x 10 m<sup>1</sup>



### UNTERDACHBAHN

OMEGA UDO's 330

OMEGA MONO 230 SK DUO\*



### DAMPFBREMSE

OMEGA SD 10 SK DUO\*

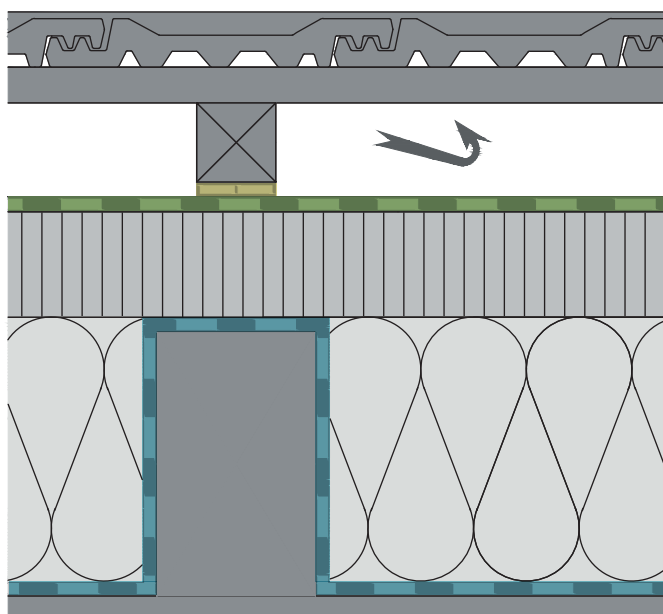
Verklebung mit AIRSTOP FLEX Klebeband



Wir beraten Sie gerne bei der Auswahl der Produkte, damit die verschiedenen Artikel perfekt aufeinander abgestimmt sind. Eine allfällige dynamische Feuchteberechnung (z.B. WUFI) können wir gerne für Sie machen.

(\*SK DUO = zwei integrierte Klebestreifen)

# SANIERUNG VON AUSSEN

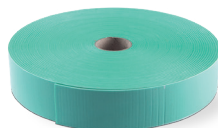


## NAGELDICHTUNGSBAND

**PE DSK 60**, beidseitig klebend  
3 mm x 60 mm x 30 m<sup>1</sup>

**PE ESK 60**, einseitig klebend  
3 mm x 60 mm x 30 m<sup>1</sup>

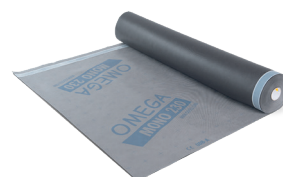
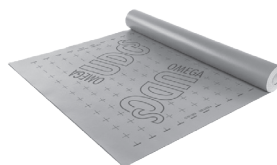
**DSK 60**, Bitumenband, beidseitig klebend  
2 mm x 60 mm x 10 m<sup>1</sup>



## UNTERDACHBAHN

OMEGA UDO's 330

OMEGA MONO 230 SK DUO\*



## DAMPFBREMSE

AIRSTOP DIVA +

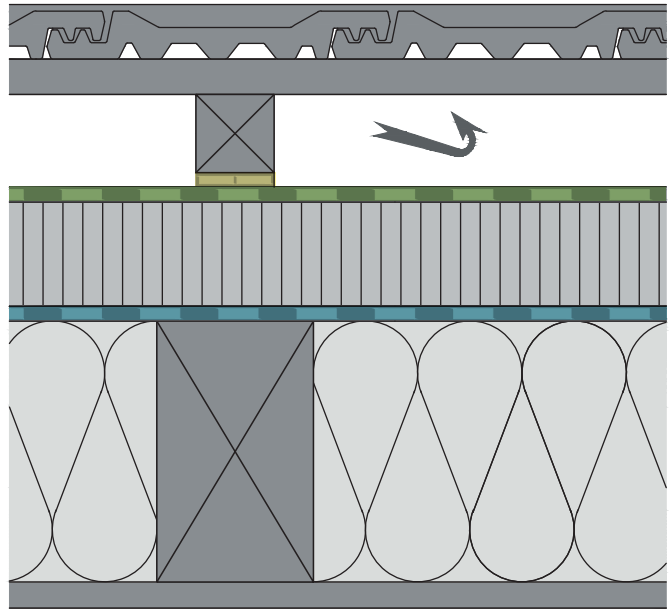
Verklebung mit AIRSTOP FLEX Klebeband



Wir beraten Sie gerne bei der Auswahl der Produkte, damit die verschiedenen Artikel perfekt aufeinander abgestimmt sind. Eine allfällige dynamische Feuchteberechnung (z.B. WUFI) können wir gerne für Sie machen.

(\*SK DUO = zwei integrierte Klebestreifen)

# SANIERUNG VON AUSSEN

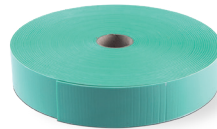


## NAGELDICHTUNGSBAND

**PE DSK 60**, beidseitig klebend  
3 mm x 60 mm x 30 m<sup>1</sup>

**PE ESK 60**, einseitig klebend  
3 mm x 60 mm x 30 m<sup>1</sup>

**DSK 60**, Bitumenband, beidseitig klebend  
2 mm x 60 mm x 10 m<sup>1</sup>

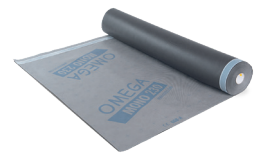
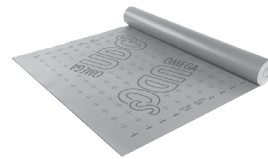


## UNTERDACHBAHN

**OMEGA UDO's 330**

**OMEGA MONO 230 SK DUO\***

Holzfaserplatten  
**SCHNEIDER / GUTEX**

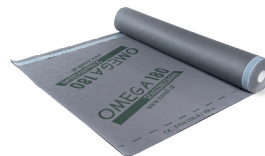


## LUFTDICHTUNG

**OMEGA 180**

**Achtung WUFI-Berechnung obligatorisch !**

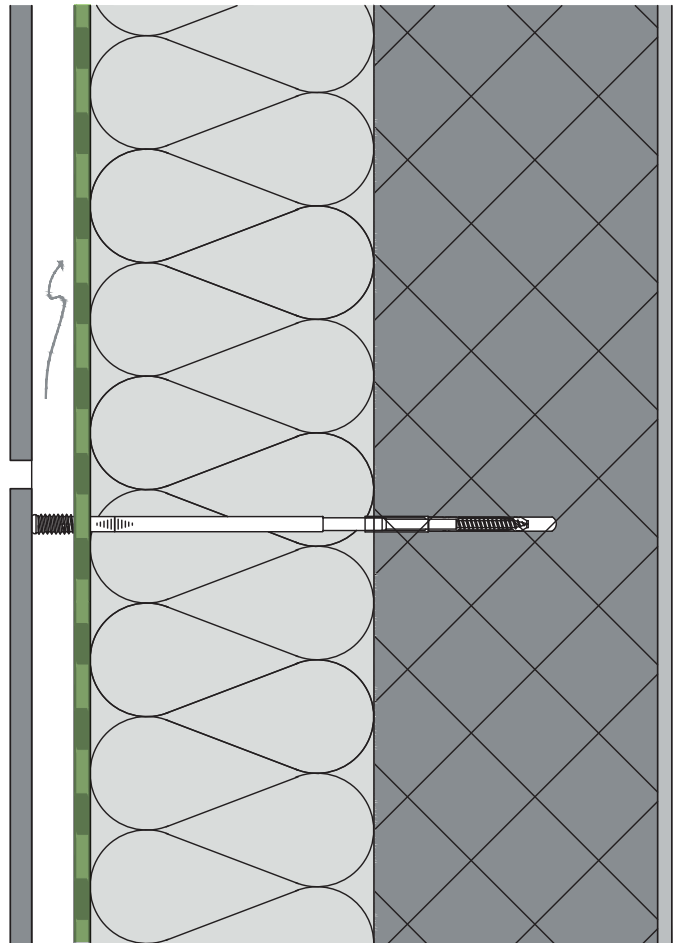
Verklebung mit AIRSTOP FLEX Klebeband



Wir beraten Sie gerne bei der Auswahl der Produkte, damit die verschiedenen Artikel perfekt aufeinander abgestimmt sind. Eine allfällige dynamische Feuchteberechnung (z.B. WUFI) können wir gerne für Sie machen.

(\*SK DUO = zwei integrierte Klebestreifen)

# WINDDICHTUNG

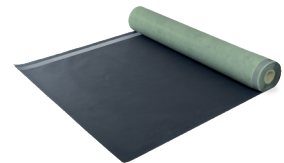
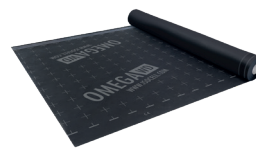


## WINDDICHTUNG

OMEGA WD

OMEGA G 20

OMEGA G 50



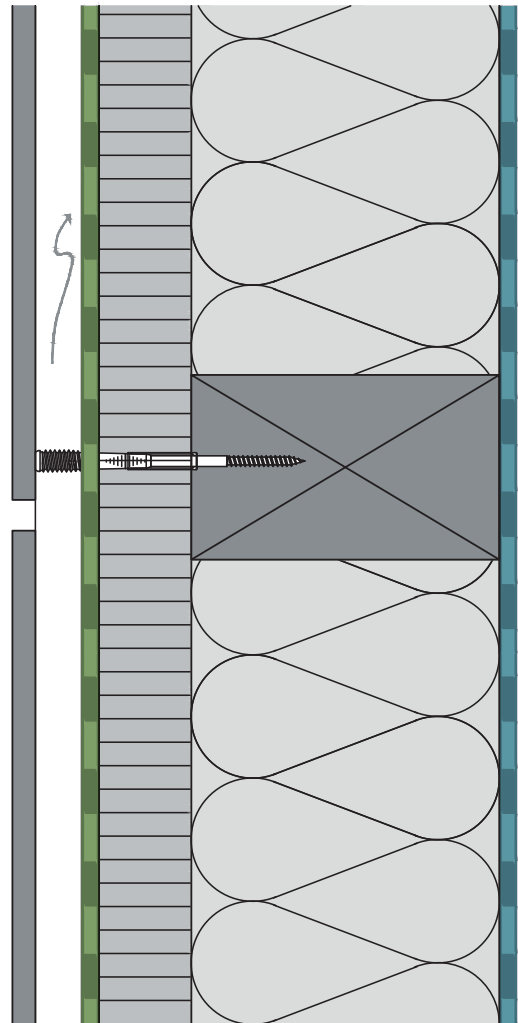
## KLEBEBÄNDER

AIRSTOP ULTRA

OMEGA UVKB



# WINDDICHTUNG

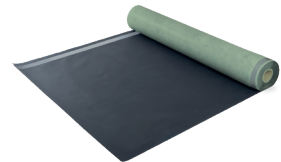
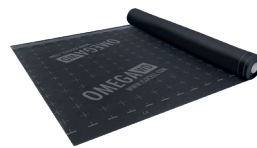


## WINDDICHTUNG

OMEGA WD

OMEGA G 20

OMEGA G 50



## DAMPFBREMSE

AIRSTOP SD 18

AIRSTOP SOLID 23

AIRSTOP DIVA +

Verklebung mit AIRSTOP FLEX Klebeband



## KLEBEBÄNDER

AIRSTOP ULTRA

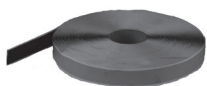
OMEGA UVKB



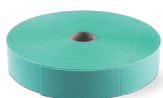
## PREISLISTE



| Art. Nr.     | Bezeichnung                      | Breite/m         | Rolle/m <sup>2</sup> | Rolle/<br>Kart. | CHF/<br>Rolle |
|--------------|----------------------------------|------------------|----------------------|-----------------|---------------|
| <b>16875</b> | AIRSTOP FLEX universell<br>weiss | 60               | 25                   | 8               | <b>28.75</b>  |
| <b>17467</b> | AIRSTOP FLEX universell<br>weiss | 75<br>(30-45)    | 25                   | 4               | <b>36.00</b>  |
| <b>17195</b> | AIRSTOP FLEX universell<br>weiss | 100<br>(50-50)   | 25                   | 4               | <b>46.50</b>  |
| <b>17348</b> | AIRSTOP FLEX universell<br>weiss | 150<br>(75-75)   | 25                   | 2               | <b>66.50</b>  |
| <b>17349</b> | AIRSTOP FLEX universell<br>weiss | 200<br>(100-100) | 25                   | 2               | <b>95.50</b>  |



|              |   |    |    |    |              |
|--------------|---|----|----|----|--------------|
| <b>14942</b> | BUTYL-Band beidseitig<br>selbstklebend<br>20 x 1.5 mm | 20 | 20 | 12 | <b>25.00</b> |
|--------------|---|----|----|----|--------------|












| Art. Nr.     | Bezeichnung   | Dimensionen                      | CHF/<br>Kart. |
|--------------|---|----------------------------------|---------------|
| <b>17151</b> | Nageldichtungsband<br>PE DSK 60, beidseitig klebend | 3 mm x 60 mm x 30 m <sup>1</sup> | <b>25.50</b>  |
| <b>17776</b> | Nageldichtungsband<br>PE ESK 60, einseitig klebend  | 3 mm x 60 mm x 30 m <sup>1</sup> | <b>20.40</b>  |



|              |  |                                  |              |
|--------------|--|----------------------------------|--------------|
| <b>17527</b> | Nageldichtungsband bituminös<br>OMEGA DSK 60, beidseitig<br>klebend, für Omega UDO's 330 | 2 mm x 60 mm x 10 m <sup>1</sup> | <b>15.70</b> |
|--------------|--|----------------------------------|--------------|



| Art. Nr.   | Bezeichnung   | Dimensionen   | Rolle/<br>Kart. | CHF/<br>Kart. |
|--|---|---|-----------------|---------------|
|  <b>16978</b> | UNI PRIMER<br>Spray   | Sprühprimer / 500 ml  | 12              | <b>17.52</b>  |
|  <b>17145</b> | UNI PRIMER<br>Kessel  | Primer 1 Liter /<br>5m <sup>2</sup> /lt                                   |                 | <b>30.21</b>  |
|  <b>17192</b> | UNI PRIMER<br>Kessel  | Primer 5 Liter /<br>5m <sup>2</sup> /lt                                   | 4               | <b>110.83</b> |
|  <b>18639</b> | UNI PRIMER XL<br>Druckgebinde   | Primer, 22 Liter,<br>Einweg-Druckgebinde /<br>ca. 70 - 150 m <sup>2</sup> |                 | <b>544.66</b> |
| Art. Nr.   | Bezeichnung   | Inhalt  | Rolle/<br>Kart. | CHF/<br>Kart. |
|  <b>13557</b> | AIRSTOP SPRINT Schlauchbeutel   | 600 ml  | 20              | <b>18.00</b>  |
|  <b>13556</b> | AIRSTOP SPRINT Kartusche<br>Hochleistungs-Kleber für dauerhaft luftdichtes<br>Verkleben von Dampfbremsen an Mauerwerk,<br>Fenster, Metall, dauerelastisch | 310 ml  | 20              | <b>9.00</b>   |
|  <b>21576</b> | OMEGA Frozen - Dichtmasse (310)   | 310 ml  | 12              | <b>15.54</b>  |
|  <b>21577</b> | OMEGA Frozen - Dichtmasse (600)   | 600 ml  | 12              | <b>28.93</b>  |
|  <b>16878</b> | AIRSTOP DIMAROLL<br>Für dauerhaft luftdichtes Verkleben von<br>Dampfbremsen an Mauerwerk, Fenster, Metall,<br>dauerelastisch, selbstklebend               | 16 m <sup>1</sup>   | 8               | <b>40.64</b>  |

**NEU**

## PREISLISTE

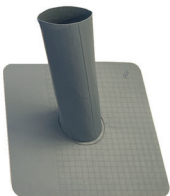
| Art. Nr.     | Bezeichnung  | Rolle/Pal. | Dimensionen                                       | Sd Wert               | CHF/<br>m <sup>2</sup> |
|--------------|--|------------|---|-----------------------|------------------------|
| <b>16888</b> | OMEGA UDO's 330  | 40         | 1.50 m x 30 m <sup>1</sup> =<br>45 m <sup>2</sup> | 0.18 m                | <b>8.49</b>            |
| <b>16889</b> | OMEGA UDO's 330  | 20         | 3 m x 30 m <sup>1</sup> = 90<br>m <sup>2</sup>    | 0.18 m                | <b>8.59</b>            |
| <b>16991</b> | OMEGA UDO's 330 Jumbo  | 1          | 3 m x 400 m <sup>1</sup> =<br>1200 m <sup>2</sup> | 0.18 m                | <b>8.05</b>            |
| <b>19099</b> | OMEGA UDO's 330 Jumbo XXL  | 1          | 5.97 m <sup>1</sup> x Länge<br>auf Anfrage        | 0.18 m                | <b>8.20</b>            |
| <b>19115</b> | Schnitzzuschlag, für UDO's 330   |            |   |                       | <b>1.30</b>            |
| <b>18644</b> | OMEGA UDO's UV-Resist 650<br>Traufbahn mit UV-Schutz.<br>UV-Beständigkeit                          |            | 650 mm x 30 m <sup>1</sup>                        | 0.18 m                | <b>12.80</b>           |
| <b>16890</b> | OMEGA Mono 230 SK DUO  | 20         | 1.50 m x 50 m <sup>1</sup> =<br>75 m <sup>2</sup> | 0.15 m                | <b>4.66</b>            |
| <b>17128</b> | OMEGA Mono 230 SK DUO  | 20         | 3 m x 50 m <sup>1</sup> =<br>150 m <sup>2</sup>   | 0.15 m                | <b>4.89</b>            |
| <b>17057</b> | OMEGA SD10 SK DUO<br>Dampfbremse mit beidseitigem<br>angebrachtem Acrylat-<br>Kelbestreifen, beige | 20         | 1.50 x 50 m <sup>1</sup>                          | Sd: 10<br>(-2/+3) m   | <b>3.48</b>            |
| <b>18837</b> | OMEGA SD10 SK DUO<br>Dampfbremse mit beidseitigem<br>angebrachtem Acrylat-<br>Kelbestreifen, beige | 20         | 3 x 50 m <sup>1</sup>                             | Sd: 10<br>(-2/+3) m   | <b>3.59</b>            |
| <b>16882</b> | OMEGA 180  | 20         | 1.50 x 50 m <sup>1</sup>                          |                       | <b>2.45</b>            |
| <b>16883</b> | OMEGA 180  | 20         | 3 x 50 m <sup>1</sup>                             |                       | <b>2.67</b>            |
| <b>18477</b> | OMEGA 180 SK DUO   | 20         | 1.50 x 50 m <sup>1</sup>                          |                       | <b>3.21</b>            |
| <b>17367</b> | AIRSTOP SOLID 23, weiss  | 30         | 1.50 x 50 m <sup>1</sup>                          | Sd ~23 m<br>(EN 1931) | <b>2.25</b>            |
| <b>17368</b> | AIRSTOP SOLID 23, weiss  | 30         | 3.20 x 50 m <sup>1</sup>                          | Sd ~23 m<br>(EN 1931) | <b>2.33</b>            |
| <b>16879</b> | AIRSTOP Diva +<br>Dampfbremse Hygrovariabel  | 25         | 1.50 x 50 m <sup>1</sup>                          | Sd 0.5 m<br>> 30 m    | <b>4.33</b>            |
| <b>19927</b> | AIRSTOP Diva +<br>Dampfbremse Hygrovariabel  | 30         | 3 x 50 m <sup>1</sup>                             | Sd 0.5 m<br>> 30 m    | <b>4.51</b>            |
| <b>13584</b> | AIRSTOP - SD18<br>Dampfbremse; reissfest   | 45         | 1.50 x 50 m <sup>1</sup>                          | Sd ~18 m              | <b>2.00</b>            |
| <b>17556</b> | AIRSTOP - SD18<br>Dampfbremse; reissfest   | 40         | 3 x 50 m <sup>1</sup>                             | Sd ~18 m              | <b>2.00</b>            |



| Art. Nr.     | Bezeichnung                      | Dimensionen                                | Stk./Kart. | CHF / Kart.  |
|--------------|----------------------------------|--|------------|--------------|
| <b>17196</b> | <b>UDO's</b><br>Manchette 95-125 | Anschluss Manschette für Rohr<br>95-125 mm | 10         | <b>25.30</b> |



|              |                              |                        |    |              |
|--------------|------------------------------|------------------------|----|--------------|
| <b>17197</b> | <b>UDO's</b><br>Eckanschluss | Eckanschluss Universal | 20 | <b>15.52</b> |
|--------------|------------------------------|------------------------|----|--------------|



| Art. Nr.     | Bezeichnung                                   | Ø      | Dimensionen                                     | Stk./Kart. | CHF / Rolle  |
|--------------|---|--------|---|------------|--------------|
| <b>21257</b> | <b>OMEGA UDO's 330</b><br>Dunstrohreinfassung | 65 mm  | Länge 275 mm,<br>Tablet 270 x 270 mm, Neig. 20° | 20         | <b>52.40</b> |
| <b>21258</b> | <b>OMEGA UDO's 330</b><br>Dunstrohreinfassung | 115 mm | Länge 275 mm,<br>Tablet 320 x 320 mm, Neig. 20° | 20         | <b>52.40</b> |
| <b>21599</b> | <b>OMEGA UDO's 330</b><br>Dunstrohreinfassung | 125 mm | Länge 275 mm,<br>Tablet 320 x 320 mm, Neig. 20° | 20         | <b>52.40</b> |
| <b>21259</b> | <b>OMEGA UDO's 330</b><br>Dunstrohreinfassung | 165 mm | Länge 275 mm,<br>Tablet 370 x 370 mm, Neig. 20° | 20         | <b>52.40</b> |
| <b>21260</b> | <b>OMEGA UDO's 330</b><br>Dunstrohreinfassung | 210 mm | Länge 275 mm,<br>Tablet 425 x 425 mm, Neig. 20° | 20         | <b>72.20</b> |
| <b>21261</b> | <b>OMEGA UDO's 330</b><br>Dunstrohreinfassung | 310 mm | Länge 275 mm,<br>Tablet 530 x 530 mm, Neig. 20° | 20         | <b>83.20</b> |
| <b>21262</b> | <b>OMEGA UDO's 330</b><br>Dunstrohreinfassung | 360 mm | Länge 275 mm,<br>Tablet 585 x 565 mm, Neig. 20° | 20         | <b>87.60</b> |
| <b>21263</b> | <b>OMEGA UDO's 330</b><br>Dunstrohreinfassung | 410 mm | Länge 275 mm,<br>Tablet 640 x 615 mm, Neig. 20° | 20         | <b>98.60</b> |



# PREISLISTE

| Art. Nr.  | Bezeichnung                         | Dimensionen              | CHF/m <sup>2</sup> |
|---|-------------------------------------|--------------------------|--------------------|
|  <b>16884</b>  | OMEGA WD<br>Winddichtung dunkelgrau | 1.50 x 50 m <sup>1</sup> | <b>2.25</b>        |
| <b>16885</b>  | OMEGA WD<br>Winddichtung dunkelgrau | 3 x 50 m <sup>1</sup>    | <b>2.25</b>        |
|  <b>19923</b>  | OMEGA G20                           | 1.50 x 50 m <sup>1</sup> | <b>4.77</b>        |
| <b>19924</b>  | OMEGA G20                           | 3 x 50 m <sup>1</sup>    | <b>4.84</b>        |
|  <b>19925</b>  | OMEGA G50 SK Duo                    | 1.50 x 50 m <sup>1</sup> | <b>6.39</b>        |
| <b>19926</b>  | OMEGA G50                           | 3 x 50 m <sup>1</sup>    | <b>5.82</b>        |
|  <b>18954</b> | TIMBER Protect SK (150)             | 1.50 x 50 m <sup>1</sup> | <b>7.84</b>        |







- 1 **NICOLAS CELESTRANO FR**  
079 274 58 94 | [nc@isotosi.ch](mailto:nc@isotosi.ch)
- 2 **PASCAL CONSTANTIN FR**  
078 713 45 14 | [pc@isotosi.ch](mailto:pc@isotosi.ch)
- 3 **YVES CUENOT FR**  
078 606 26 55 | [yc@isotosi.ch](mailto:yc@isotosi.ch)
- 4 **MARTIN KALBERMATTEN FR - DE**  
027 452 22 10 | 078 842 38 43 | [mk@isotosi.ch](mailto:mk@isotosi.ch)
- 5 **CHRISTIAN LÖFFEL FR - DE**  
079 389 33 59 | [cl@isotosi.ch](mailto:cl@isotosi.ch)
- 6 **ALEXANDRE SCHLAUBITZ FR**  
079 309 47 07 | [as@isotosi.ch](mailto:as@isotosi.ch)
- 7 **URS VON KÄNEL FR - DE**  
076 361 55 99 | [uvk@isotosi.ch](mailto:uvk@isotosi.ch)



01.26

