

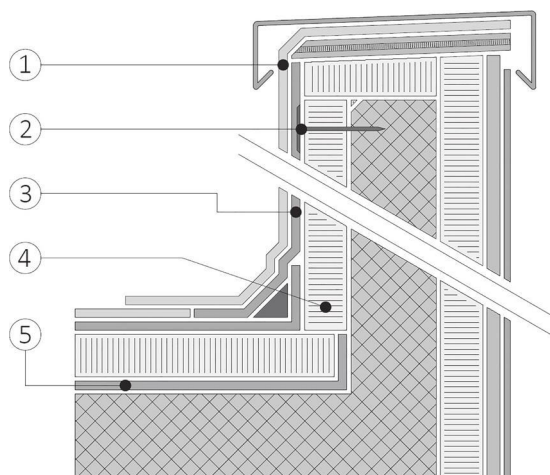


## 2.3 - DE BOER - Mise en oeuvre

### 2.3 - DE BOER - Einbau-Anleitung

#### Relevé d'acrotère isolé

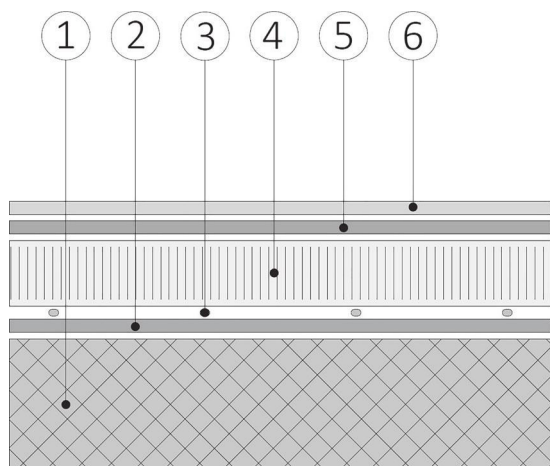
##### Randdetail mit isolierter Aufbordung



1. 2<sup>ème</sup> couche d'étanchéité / *2. Abdichtungsschicht*  
DuO High Tech 4
2. Fixation mécanique dès 50 cm / *Mechanische Befestigung ab 50 cm*
3. 1<sup>ère</sup> couche d'étanchéité / *1. Abdichtungsschicht*  
DeboTack 3 SBS Aero  
(autocollant alterné / *streifenweise Selbstklebend*)
4. Isolation thermique / *Wärmedämmung*  
Isolation PUR (PIR) / *PUR (PIR) Isolation*
5. Pare-vapeur / *Dampfbremse*  
Selon système / *gemäss System*

#### Toiture compacte nue sans fixation mécanique

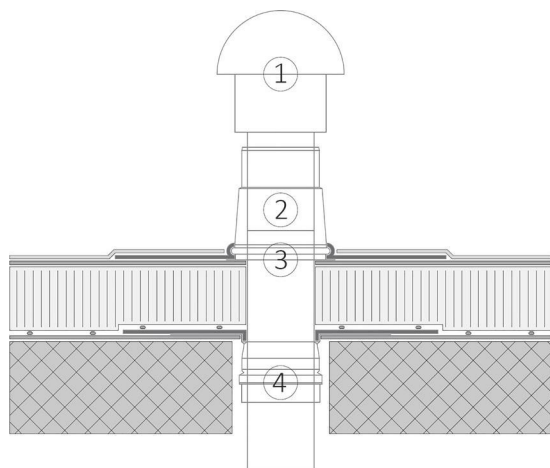
##### Nacktdach ohne mechanische Befestigung vollflächig geklebt



1. Support / *Träger*
2. Pare-vapeur / *Dampfbremse*  
Selon système / *gemäss System*
3. EasyFoam - colle polyurethane / *Polyurethan Klebstoff*
4. Isolation thermique / *Wärmedämmung*  
PUR (PIR) / EPS
5. 1<sup>ère</sup> couche d'étanchéité / *1. Abdichtungsschicht*  
DeboTack 3 SBS Aero  
(autocollant alterné / *streifenweise Selbstklebend*)
6. 2<sup>ème</sup> couche d'étanchéité / *2. Abdichtungsschicht*  
DuO High Tech 4

#### De Boer - Aérateur

##### De Boer - Entlüftungsrohr



1. Chapeau PE demi-rond – empêche la condensation de rentrer dans le système  
*Halbrunder Lüftungsdeckel gegen Kondensationsbildung*
2. Cône avec bavette bitumineuse et joint torique  
*Abdichtungsgarnitur mit bitumineusem Flansch*
3. Tuyau PE, longueur 750 mm / *PE Rohr 750 mm lang*  
Diamètre / *Durchmesser* : 110 – 125 – 160 mm
4. Manchon raccord avec bavette bitumineuse et joint torique  
*Dampfbremsenanschluss mit Dichtungsring*