



Conseil et service personnalis 
Personnelle Beratung und Service

COUVERTURE & PHOTOVOLTAÏQUE

DACHBEGRÜNUNG

COUVERTURE

BEDACHUNG

LUFTDICHTIGKEIT

ACCESSOIRES

EL MENT

TRANSLUCIDE

FIXATIONS - COLLES

MACHINES / OUTILLAGES

DRAINAGE/ RINNEN/ PLATTENLAGER

ETANCH IT    L'AIR

ETANCH IT 

SYST ME DE S CURIT 

ZUBEH R

PROTECTION

FEU

HOLZ

BOIS

PROTECTION ACOUSTIQUE

S PARATION & PROTECTION

WERKZEUG

2024

V G TALISATION

BEFESTIGUNG UND KLEBER

ABDICHTUNG

BRANDSCHUTZ

ISOLATION W RMED MMUNG

SCHUTZ- UND TRENNLAGEN

AKUSTIK UND SCHALLD MMUNG

LICHTDURCHL SSIGE ELEMENTE

DRAINAGE/CANIVEAUX/SUPPORTS

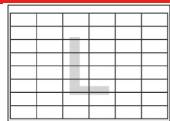
DACH-SICHERHEITSSYSTEME

MARCHAND SP CIALIS  POUR TOITURES, FA ADES ET TERRASSES DEPUIS 1982
FACHHANDEL F R DACH, FASSADE & TERRASSE SEIT 1982

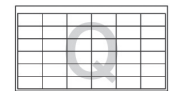
## TUILES ET PANNEAUX SOLAIRES SOLAR PANEELN & DACHZIEGEL



**NOUVEAU - NEU**



Dim.mm 1300 x 935 x 6.5



Dim.mm 1300 x 720 x 6.5



Dim.mm 875 x 935 x 6.5



Dim.mm 875 x 720 x 6.5

### 3S SWISS SOLAR SOLUTIONS - Système intégré pour toitures inclinées 3S SWISS SOLAR SOLUTIONS - Integriertes System für Steildächer

Art. n° Art. Nr.	Modèle Modell	Pmax Pmax	Puissance / m <sup>2</sup> Leistung / m <sup>2</sup>	Fr./pce Fr./Stk
20830	<b>3S Teraslate 6DL-225</b> avec câbles et MC4 mit Kabel und Steckverbinder	225 Wc 225 Wp	1 m <sup>2</sup> = 0,82 pce / Stk. = 185 Wc 1 kWp = 4,44 pce / Stk. = 5,4 m <sup>2</sup>	364.50
20831	<b>3S Teraslate 6DQ-165</b> avec câbles et MC4 mit Kabel und Steckverbinder	165 Wc 165 Wp	1 m <sup>2</sup> = 1,22 pce pce / Stk. = 182 Wc 1 kWp = 6,67 pce / Stk. = 5,5 m <sup>2</sup>	316.25
20832	<b>3S Teraslate 6DM-150</b> avec câbles et MC4 mit Kabel und Steckverbinder	150 Wc 150 Wp	1 m <sup>2</sup> = 1,07 pce / Stk. = 176 Wc 1 kWp = 6,06 pce / Stk. = 5,7 m <sup>2</sup>	289.50
20833	<b>3S Teraslate 6DS-110</b> avec câbles et MC4 mit Kabel und Steckverbinder	110 Wc 110 Wp	1 m <sup>2</sup> = 1,59 pce / Stk. = 175 Wc 1 kWp = 9,09 pce / Stk. = 5,7 m <sup>2</sup>	243.75
20838	<b>3S TSALU Composite 6L</b> <b>3S TSALU Verbund 6L</b>		Plaque de toiture alu-composite anthracite / noir Dachplatten Alu-Verbund-Platte anthrazit / schwarz	142.50
20842	<b>3S TSALU Composite 6X</b> <b>3S TSALU Verbund 6X</b>		Plaque de toiture alu-composite anthracite / noir Dachplatten Alu-Verbund-Platte anthrazit / schwarz	237.50



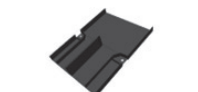
Dim.mm 1300 x 935 x 6.0



Dim.mm 2650 x 1000 x 6.0

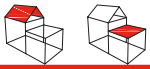


**NOUVEAU - NEU**

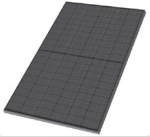


### 3S SWISS SOLAR SOLUTIONS - Profils de drainage 3S SWISS SOLAR SOLUTIONS - Drainageprofile

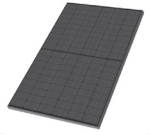
Art. n° Art. Nr.	Modèle Modell	Spécifications Spezifikationen	Fr./pce Fr./Stk.
20843	<b>3S Drainage</b> <b>3S Ablauf</b> GFK-MS1 L+M	Longueur pour 1 module L ou M Länge für 1 Modul L oder M	Profilé d'évacuation d'eau avec caoutchouc Wasserablaufrinne mit Gummi
20845	<b>3S Drainage</b> <b>3S Ablauf</b> GFK-AS1 L+M	Longueur pour 1 module L ou M Länge für 1 Modul L oder M	Disponible pour gauche ou droite für links oder rechts verfügbar
20844	<b>3S Drainage</b> <b>3S Ablauf</b> GFK-MS1 Q+S	Longueur pour 1 module Q ou S Länge für 1 Modul Q oder S	Profilé d'évacuation d'eau avec caoutchouc Wasserablaufrinne mit Gummi
20846	<b>3S Drainage</b> <b>3S Ablauf</b> GFK-AS1 Q+S	Longueur pour 1 module Q ou S Länge für 1 Modul Q oder S	Disponible pour gauche ou droite für links oder rechts verfügbar
20847	<b>3S Connecteur</b> <b>3S Verbinder</b> GFK-VM	Connecteur GFK central Verbinder GFK mittel	Acier inoxydable, noir Rostfreier Stahl, schwarz
20848	<b>3S Connecteur</b> <b>3S Verbinder</b> GFK-VR	Connecteur GFK droite Verbinder GFK rechts	Acier inoxydable, noir Rostfreier Stahl, schwarz
20849	<b>3S Connecteur</b> <b>3S Verbinder</b> GFK-VL	Connecteur GFK gauche Verbinder GFK links	Acier inoxydable, noir Rostfreier Stahl, schwarz



**NOUVEAU - NEU**



Dim.mm 1748 x 1149 x 40



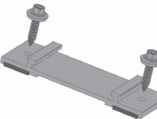
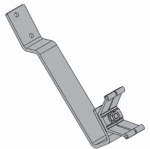
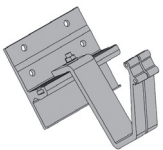
Dim.mm 1748 x 1149 x 35

**SOLTOP Energie - DURAMONT - DURAKLIK Module PV rajouté pour toitures inclinées et plates**  
**SOLTOP Energie - DURAMONT - DURAKLIK Hinzugefügtes PV-Modul für Flach- und Steildächer**

Art. n° Art. Nr.	Modèle Modell	Pmax Pmax	Puissance / m <sup>2</sup> Leistung / m <sup>2</sup>	Fr./pce Fr./Stk
20912	KiotoSolar KPV 425Wp HC Alpin Black made in Austria	425 Wp	1 m <sup>2</sup> = 0,5 pc / Stk = 213 Wc 1 kWp = 2.35 pc / Stk = 4.7 m <sup>2</sup>	210.–
20913	KiotoSolar KPV 425Wp HC NE Black made in Asia	425 Wp	1 m <sup>2</sup> = 0,5 pc / Stk = 213 Wc 1 kWp = 2.35 pc / Stk = 4.7 m <sup>2</sup>	155.–



**NOUVEAU - NEU**

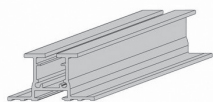
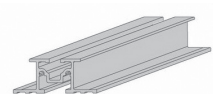
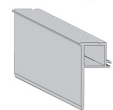


**SOLTOP Energie - DURAMONT Crochets de fixation et supports**  
**SOLTOP Energie - DURAMONT Befestigungshaken und Halterungen**

Art. n° Art. Nr.	Modèle Modell	Informations Informationen	Fr./pce Fr./Stk
20914	<b>Crochet variable</b> <b>Dachhaken variabel"</b>	Kit de crochet pour tuile mécanique coulissante avec nivellement automatique <i>Hakenset für mechanische Schiebeziegel mit Selbstnivellierung</i>	17.85
20915	<b>Crochet pour tuile plate</b> <b>Dachhaken Biberschwanz"</b>	Kit de crochets pour tuiles plate du système DURAMONT avec nivellement automatique <i>Dachhakenset Biberschwanz zur Befestigung der Vertikalprofile des DURAMONT Aufdach System mit automatischer Nivelierung</i>	28.05
20916	<b>Tôle trapézoïdale</b> <b>Trapezdachadapter"</b>	Kit de crochets pour fixation sur panneaux sandwich et tôles trapézoïdales <i>Hakenset zur Befestigung an Sandwichpaneelen und Trapezblechen</i>	5.65



**NOUVEAU - NEU**

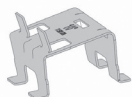


**SOLTOP Energie - DURAMONT Profilés et accessoires**  
**SOLTOP Energie - DURAMONT Profile und Zubehör**

Art. n° Art. Nr.	Modèle Modell	Informations Informationen	Fr./pce Fr./Stk
20921	<b>Profilé vertical L</b> <b>Vertikalprofil L</b>	Barre de 5.70 m <i>Stangen 5.70 m"</i>	48.30
20922	<b>Profilé vertical P</b> <b>Vertikalprofil P</b>	Profils de 5.70 m <i>Stangen 5.70 m"</i>	67.60
20923	<b>Profilé d'insertion 35 mm</b> <b>Einlegeprofil 35 mm</b> noir / schwarz	pour insertion modules PV avec cadre 35 mm - profils de 5.70 m <i>zum Einlegen der PV-Module 35 mm - Stangen 5.70 m</i>	67.60
20924	<b>Profilé d'insertion 40 mm</b> <b>Einlegeprofil 40 mm</b> noir / schwarz	pour insertion modules PV avec cadre 40 mm - profils de 5.70 m <i>zum Einlegen der PV-Module 40 mm - Stangen 5.70 m</i>	70.05
20925	<b>Profilé de serrage light</b> <b>Klemmprofil Light</b>	Profil horizontal pour serrage modules PV - profils de 5.70 m <i>Horizontalprofil zum Klemmen von PV-Modulen - Stangen 5.70 m</i>	51.65
20926	<b>Profilé de serrage</b> <b>Klemmprofil</b>	Profil horizontal pour serrage modules PV - profils de 5.70 m <i>Horizontalprofil zum Klemmen von PV-Modulen - Stangen 5.70 m</i>	67.85
20927	<b>Crochet pour pare-neige</b> <b>Schneefangstütze</b>	Crochet support de barre-neige, acier inoxydable V2A <i>Haken Schneestangenhalter, Edelstahl V2A</i>	29.00



**NOUVEAU - NEU**



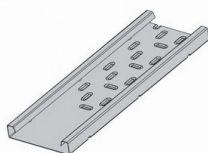
**SOLTOP Energie - DURAKLIK Système pour toiture plate**

**SOLTOP Energie - DURAKLIK System für Flachdächer**

Art. n° Art. Nr.	Modèle Modell	Informations Informationen	Fr./kWp Fr./kWp.
20928	<b>Support bas</b> <b>Stütze unten</b>	Support bas ECO/SR 100 /10° et EW Duraklick <i>Stütze unten ECO/SR/EW - 10°</i>	<b>6.35</b>
20929	<b>Support haut</b> <b>Stütze oben</b>	Support haut ECO/SR 100/10° Duraklick <i>Stütze oben ECO/SR 100/10°</i>	<b>13.70</b>



**NOUVEAU - NEU**



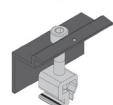
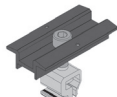
**SOLTOP Energie - DURAKLICK Système pour toiture plate**

**SOLTOP Energie - DURAKLICK System für Flachdächer**

Art. n° Art. Nr.	Modèle Modell	Informations Informationen	Fr./pce Fr./Stk
20930	<b>DURAKLICK</b>	<b>0.30 m</b> Rail de montage aluminium / <i>Bodenschiene Alu</i>	<b>8.75</b>
20931	<b>DURAKLICK</b>	<b>0.70 m</b> Rail de montage aluminium / <i>Bodenschiene Alu</i>	<b>19.32</b>
20932	<b>DURAKLICK</b>	<b>1.40 m</b> Rail de montage aluminium / <i>Bodenschiene Alu</i>	<b>38.40</b>
20933	<b>DURAKLICK</b>	<b>2.50 m</b> Rail de montage aluminium / <i>Bodenschiene Alu</i>	<b>69.00</b>
20934	<b>DURAKLICK</b>	<b>2.70 m</b> Rail de montage aluminium / <i>Bodenschiene Alu</i>	<b>74.50</b>
20935	<b>DURAKLICK</b>	<b>4.70 m</b> Rail de montage aluminium / <i>Bodenschiene Alu</i>	<b>129.60</b>
20936	<b>DURAKLICK</b>	<b>5.20 m</b> Rail de montage aluminium / <i>Bodenschiene Alu</i>	<b>143.30</b>
20937	<b>DURAKLICK</b>	<b>6.00 m</b> Rail de montage aluminium / <i>Bodenschiene Alu</i>	<b>165.35</b>



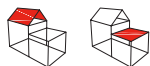
**NOUVEAU - NEU**



**SOLTOP Energie - DURAKLICK Système pour toiture plate**

**SOLTOP Energie - DURAKLICK System für Flachdächer**

Art. n° Art. Nr.	Modèle Modell	Informations Informationen	Fr./pce Fr./Stk
20938	<b>Pince centrale</b> <b>Mittelklemme</b>	<b>30 - 40 mm</b> pour la fixation intermédiaire des panneaux solaires <i>zur Zwischenbefestigung von Solarpanels</i>	<b>2.88</b>
20939	<b>Pince d'extrémité</b> <b>Endklemme</b>	<b>30 - 40 mm</b> pour la fixation des extrémités des panneaux solaires <i>zur Befestigung der Enden von Solarpanels</i>	<b>3.35</b>



**NOUVEAU - NEU**



**SOLTOP Energie - SMARTSOL - Système énergétique complet clés en main**

**SOLTOP Energie - SMARTSOL - Komplett-Energiesystem aus einer Hand**

Art. n° Art. Nr.	Modèle Modell	Informations Informationen	Fr./pce Fr./Stk
20940	<b>SOLTOP Energy Wizard</b> <b>Onduleur de chaîne</b> <b>Stringwechselrichter</b>	MTEC Onduleur de chaîne 8 kW <i>MTEC Stringwechselrichter 8 kW</i>	<b>1'930.00</b>
20942	<b>SOLTOP Energy Butler</b> <b>Onduleur hybride</b> <b>Hybridwechselrichter</b>	MTEC Onduleur hybride 8 kW <i>MTEC Hybridwechselrichter 8 kW - Gen3</i>	<b>3'975.00</b>
20943	<b>SOLTOP Energy Butler</b> <b>Batterie de stockage</b> <b>Batteriespeicher</b>	MTEC Batterie de stockage 11.5 kWh <i>MTEC Batteriespeicher 11.5 kWh</i>	<b>6'603.00</b>
20944	<b>SOLTOP Easee Home</b>	Borne de recharge blanche <i>Ladestation weiss</i>	<b>1'338.00</b>
20945	<b>SOLTOP Easee Charge</b>	Borne de recharge noire <i>Ladestation schwarz</i>	<b>1'936.00</b>

**NOUVEAU - NEU****NELSKAMP - TUILES SOLAIRES**  
**NELSKAMP - SOLARZIEGEL**

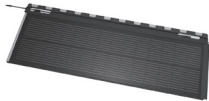
Art. n° <i>Art. Nr.</i>	Modèle <i>Modell</i>	Pmax <i>Pmax</i>	Dimensions <i>Dimensionen</i>	Puissance/m <sup>2</sup> <i>Leistung./m<sup>2</sup></i>	Fr./kWp <i>Fr./kWp.</i>
20455	<b>Tuile Solaire Solarziegel G10 S PV</b>	104 Wp	Largeur couverture/ <i>Deckbreite</i> : 6 tuiles ~ 1'500 mm  Longueur couverture/ <i>Decklänge</i> : 384 mm - 404 mm	1 m <sup>2</sup> = 1.7 pc/ <i>Stk</i> = 176.8 Wp  1 kWp = 9.6 pc/ <i>Stk</i> = 5.66 m <sup>2</sup>	sur demande auf <b>Anfrage</b>



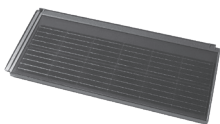
20454	<b>Tuile Solaire Solarziegel PLANUM PV</b>	90 Wp	Largeur couverture/ <i>Deckbreite</i> : 5 tuiles / <i>Ziegel</i> ~ 1'500 mm  Longueur couverture/ <i>Decklänge</i> : 325 mm - 340 mm	1 m <sup>2</sup> = 2 pc/ <i>Stk</i> = 180 Wp  ~ 1 kWp = 12 pc/ <i>Stk</i> = 6 m <sup>2</sup>	sur demande auf <b>Anfrage</b>
-------	--	-------	---	--	---

**NOUVEAU - NEU****PREFA - TUILES SOLAIRES**  
**PREFA - SOLARZIEGEL**

Art. n° <i>Art. Nr.</i>	Modèle <i>Modell</i>	Pmax <i>Pmax</i>	Dimensions <i>Dimensionen</i>	Puissance/m <sup>2</sup> <i>Leistung./m<sup>2</sup></i>	Fr./kWp <i>Fr./kWp.</i>
20409	<b>Petit panneau solaire de toiture Solardachplatte klein</b>	43 Wp	700 × 420 mm sur la surface posée <i>auf der gelegten Fläche</i>	1 m <sup>2</sup> = 3.4 pc/ <i>Stk</i> = 146.2 Wp  1 kWp = 23.3 pc/ <i>Stk</i> = 6.84 m <sup>2</sup>	<b>2'950.00</b>



20410	<b>Grand panneau solaire de toiture Solardachplatte gross</b>	100 Wp	1'400 × 420 mm sur la surface posée <i>auf der gelegten Fläche</i>	1 m <sup>2</sup> = 1.7 pc/ <i>Stk</i> = 170 Wp  1 kWp = 10 pc/ <i>Stk</i> = 5.88 m <sup>2</sup>	<b>2'650.00</b>
-------	---	--------	--	---	-----------------

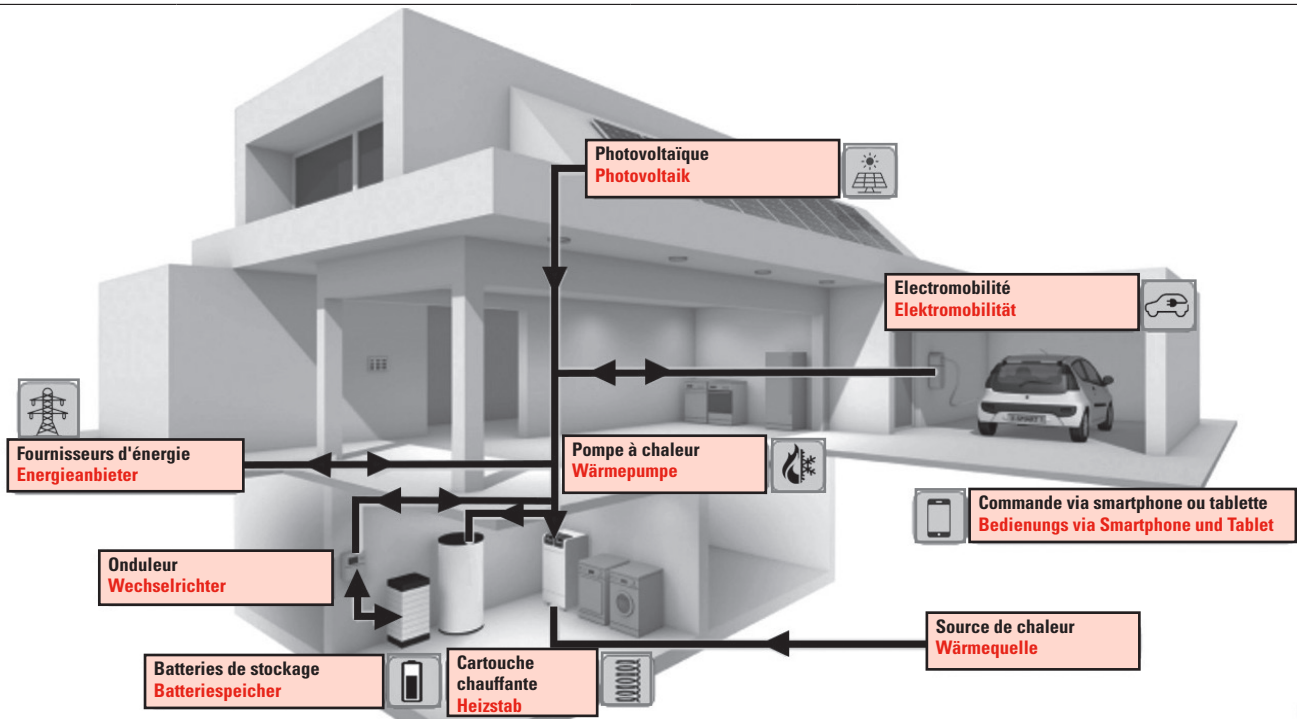
**NOUVEAU - NEU****ZZ - TUILES SOLAIRES**  
**ZZ - SOLARZIEGEL**

Art. n° <i>Art. Nr.</i>	Modèle <i>Modell</i>	Pmax <i>Pmax</i>	Dimensions <i>Dimensionen</i>	Spécification <i>Spezifikation</i>	Fr./kWp <i>Fr./kWp.</i>
20900	<b>UNITAS</b>	62 Wp	Largeur couverture/ <i>Deckbreite</i> : 4 tuiles  1'020 × 360 mm pour/ <i>für</i> (ZZ plano, Swiss TL 10, Aresto)	conso./ <i>Verbrauch</i> : ~2,72 pces/ <i>Stk</i> m <sup>2</sup>  poids / <i>Gewicht</i> 9,0 kg/pces/ <i>Stk</i>	sur demande auf <b>Anfrage</b>

## 2.4 COUVERTURE / *BEDACHUNG*

### 2.4.1 SYSTEME SOLAIRE PHOTOVOLTAÏQUE

#### 2.4.1 SOLARSYSTEM-PHOTOVOLTAÏK



### Etapas de réflexion du projet - *Phasen der Projektüberlegung*



Fourniture de la consommation domestique actuellement nécessaire - tous les consommateurs électriques, y compris la pompe à chaleur, en "fonctionnement normal".

*Bereitstellung des aktuell benötigten Haushaltsverbrauchs - alle elektrischen Verbraucher, einschliesslich der Wärmepumpe, im "Normalbetrieb".*



Charger le réservoir de stockage de la batterie avec la capacité de charge maximale possible (selon le système) jusqu'à la charge complète (100%)...

*Laden Sie den Batteriespeicher mit der maximal möglichen Ladekapazität (je nach System) bis zur Vollladung (100%)...*



Alimentation de la pompe à chaleur en "fonctionnement excessif" - c'est-à-dire jusqu'à ce que la température accrue de l'eau chaude, du tampon ou du circuit de chauffage soit atteinte - en parallèle, au moins 500 W sont fournis au réservoir de stockage de la batterie pour la charge.

*Versorgung der Wärmepumpe im "Überbetrieb" - d. h. bis die erhöhte Temperatur des Warmwassers, des Puffers oder des Heizkreises erreicht ist - parallel dazu werden dem Batteriespeicher mindestens 500 W zum Laden zugeführt.*



Chargement de la voiture électrique jusqu'au chargement (100 %).

*Laden des Elektroautos bis zum Laden (100 %).*



Utilisation d'un thermoplongeur régulé pour charger la chaudière ou le tampon jusqu'à une température maximale définie.

*Verwendung eines geregelten Tauchsieders, um den Kessel oder Puffer bis zu einer festgelegten Höchsttemperatur aufzuladen.*



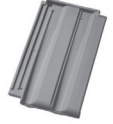




Libération de toute l'énergie excédentaire restante dans le réseau.

*Freisetzung der gesamten überschüssigen Energie, die im Netz verbleibt.*





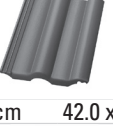

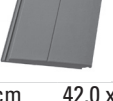
## ZZ TUILES EN TERRE CUITE ZZ TONDACHZIEGEL

	Art. n° <i>Art. Nr.</i>	Modèle <i>Modell</i>	Couleurs <i>Farben</i>	Long. utile mm <i>Decklänge mm</i>	Larg. utile mm <i>Deckbreite mm</i>	Pces/m <sup>2</sup> <i>Stk./m<sup>2</sup></i>	Fr./m <sup>2</sup> <i>Fr./m<sup>2</sup></i>
 Dim. mm 440 x 260	** 20411	<b>Jura 13</b> coulissante <i>Flachschiebe- ziegel</i>	rouge naturel / <i>naturrot</i> brun clair / <i>hellbraun</i> brun / <i>braun</i> nuagé / <i>altnatur</i> gris foncé / <i>dunkelgrau</i> nero / <i>nero</i>	320 – 378	213	12.4 - 14.7	** 35.80
 Dim. mm 470 x 300	** 20418	<b>Swiss TL 10</b> coulissante <i>Flachschiebe- ziegel</i>	rouge naturel / <i>naturrot</i> brun clair / <i>hellbraun</i> brun / <i>braun</i> nuagé / <i>altnatur</i> gris foncé / <i>dunkelgrau</i> nero / <i>nero</i>	360–400	255	9.8 - 10.9	** 32.75.
 Dim. mm 440 x 260	** 20420	<b>Campa 13</b> à pétrin, coulissante <i>Muldenschiebe- ziegel</i>	rouge naturel / <i>naturrot</i> brun clair / <i>hellbraun</i> brun / <i>braun</i> nuagé / <i>altnatur</i>	319–379	213	12.4 - 14.7	** 37.35
 Dim. mm 470 x 300	** 20424	<b>Plano 10</b> coulissante, lisse <i>Flachschiebezie- gel, glatt</i>	rouge naturel / <i>naturrot</i> brun / <i>braun</i> gris foncé / <i>dunkelgrau</i> nero / <i>nero</i>	360–400	255	9.8 - 10.9	** 42.55
 Dim. mm 380 x 170	** 20426	<b>Casta</b> "cannelée" 17/38 « <i>Gewellt</i> » tuile plate <i>Biberschwanz- ziegel</i>	rouge naturel / <i>naturrot</i> brun clair / <i>hellbraun</i> brun / <i>braun</i> rouge-jaune / <i>rot-gelb</i>	150	170	39.2	** 57.25

\*\*art. et prix en rouge naturel / \*\**Art. und Preis in naturrot*



## NELSKAMP TUILES NELSKAMP DACHZIEGEL

	Art. n° <i>Art. Nr.</i>	Modèle/Type <i>Modell/Typ</i>	Couleurs* <i>Farben*</i>	Long. utile cm <i>Decklänge cm</i>	Larg. utile mm <i>Deckbreite mm</i>	Pces/m <sup>2</sup> <i>Stk./m<sup>2</sup></i>	Fr./m <sup>2</sup> <i>Fr./m<sup>2</sup></i>
 Dim. cm 43.8 x 25.3	** 11568	<b>R 13 S</b> tuile Reform terre cuite <i>Tonziegel Reform</i>	rouge naturel / <i>naturrot</i> brun foncé / <i>dunkelbraun</i> gris foncé / <i>dunkelgrau</i> anthracite / <i>anthrazit</i>	31.0 - 36.5	214	12.7 - 15.0	** 31.90
 Dim. cm 48.7 x 29.7	** 20429	<b>NIBRA Combi R 10</b> tuile Reform terre cuite <i>Tonziegel Reform</i>	rouge naturel / <i>naturrot</i> brun foncé / <i>dunkelbraun</i> gris foncé / <i>dunkelgrau</i>	30.0 - 42.0	252	9.9 - 13.2	** 27.55
 Dim. cm 42.0 x 34.0	** 18468	<b>Finkenberger</b> tuile béton <i>Beton Dachstein</i>	rouge brique / <i>ziegelrot</i> gris ardoise / <i>schiefergrau</i> granit / <i>granit</i>	31.4 - 34.5	300	9.6 - 10.6	** 23.75
 Dim. cm 48.6 x 29.6	** 20452	<b>NIBRA G10</b> tuile lisse terre cuite <i>Tonziegel glatt</i>	rouge naturel / <i>naturrot</i> gris foncé / <i>dunkelgrau</i>	38.4 - 40.4	250	9.9 - 10.4	** 32.40
 Dim. cm 42.0 x 33.2	** 20453	<b>Planum</b> tuile béton <i>Beton Dachstein</i>	rouge brique / <i>ziegelrot</i> brun foncé / <i>tiefbraun</i> granit / <i>granit</i>	31.2 - 34.0	300	9.8 10.6	** 27.40

\*autres couleurs sur demande / \**weitere Farben auf Anfrage*

\*\*art. et prix en anthracite / \*\**Art. und Preis in anthrazit*



**ZZ - ACCESSOIRES**  
**ZZ - ZUBEHÖR**



**NOUVEAU - NEU**



ép./*Stärke* 1.50 mm  
long./*Länge* 3.00 m'

**ZZ - Tube pare-neige**  
**ZZ - Rundstangen**

Art. n° <i>Art. Nr.</i>	Spécification <i>Spezifikation</i>	Couleur <i>Farbe</i>	Fr./pce <i>Fr./Stk.</i>
20866	1/2 pouce / <i>Zoll</i>	brun / <i>braun</i>	24.90
20869	1/2 pouce / <i>Zoll</i>	noir / <i>schwarz</i>	24.90
20870	1/2 pouce / <i>Zoll</i>	galvanisé / <i>verzinkt</i>	18.60
20871	3/4 pouce / <i>Zoll</i>	noir / <i>schwarz</i>	0.00
20872	3/4 pouce / <i>Zoll</i>	galvanisé / <i>verzinkt</i>	0.00
20873	3/4 pouce / <i>Zoll</i>	brun / <i>braun</i>	0.00



**ZZ - Collier tube pare-neige**  
**ZZ - Schraubbride**



Art. n° <i>Art. Nr.</i>	Spécification <i>Spezifikation</i>	Couleur <i>Farbe</i>	Pces/Paq. <i>Stk./Pak.</i>	Fr./pce <i>Fr./Stk.</i>
20893	1/2 pouce / <i>Zoll</i>	inox / <i>CrNi-Stahl</i>	30	4.70
20894	3/4 pouce / <i>Zoll</i>	inox / <i>CrNi-Stahl</i>	30	4.70



**NOUVEAU - NEU**



**ZZ - Crochet tube pare-neige**  
**ZZ - Schneerechenhaken**

Art. n° <i>Art. Nr.</i>	Spécification <i>Spezifikation</i>	Couleur <i>Farbe</i>	Pces/Paq. <i>Stk./Pak.</i>	Fr./pce <i>Fr./Stk.</i>
20868	1/2 pouce / <i>Zoll</i>	noir / <i>schwarz</i>	30	11.15
20874	1/2 pouce / <i>Zoll</i>	galvanisé / <i>verzinkt</i>	30	8.70
20875	1/2 pouce / <i>Zoll</i>	brun / <i>braun</i>	30	11.15
20876	3/4 pouce / <i>Zoll</i>	noir / <i>schwarz</i>	30	11.15
20877	3/4 pouce / <i>Zoll</i>	galvanisé / <i>verzinkt</i>	30	8.70
20878	3/4 pouce / <i>Zoll</i>	brun / <i>braun</i>	30	11.15
20879	1/2 pouce / <i>Zoll</i> , coudé/ <i>abgekröpft</i>	noir / <i>schwarz</i>	30	11.20
20880	1/2 pouce / <i>Zoll</i> , coudé/ <i>abgekröpft</i>	galvanisé / <i>verzinkt</i>	30	8.70
20881	1/2 pouce / <i>Zoll</i> , coudé/ <i>abgekröpft</i>	brun / <i>braun</i>	30	11.20
20882	3/4 pouce / <i>Zoll</i> , coudé/ <i>abgekröpft</i>	noir / <i>schwarz</i>	30	11.20
20883	3/4 pouce / <i>Zoll</i> , coudé/ <i>abgekröpft</i>	galvanisé / <i>verzinkt</i>	30	8.70
20884	3/4 pouce / <i>Zoll</i> , coudé/ <i>abgekröpft</i>	brun / <i>braun</i>	30	11.20



**NOUVEAU - NEU**



**ZZ - Embout tube pare-neige**  
**ZZ - Endkappen**

Art. n° <i>Art. Nr.</i>	Spécification <i>Spezifikation</i>	Couleur <i>Farbe</i>	Pces/Paq. <i>Stk./Pak.</i>	Fr./pce <i>Fr./Stk.</i>
20891	1/2 pouce / <i>Zoll</i>	noir / <i>schwarz</i>	30	1.00
20892	3/4 pouce / <i>Zoll</i>	noir / <i>schwarz</i>	30	1.00



**NOUVEAU - NEU**



**ZZ - Raccord tube pare-neige**  
**ZZ - Verbindungstück**

Art. n° <i>Art. Nr.</i>	Spécification <i>Spezifikation</i>	Couleur <i>Farbe</i>	Pces/Paq. <i>Stk./Pak.</i>	Fr./pce <i>Fr./Stk.</i>
20885	1/2 pouce / <i>Zoll</i>	noir / <i>schwarz</i>	30	6.00
20886	1/2 pouce / <i>Zoll</i>	galvanisé / <i>verzinkt</i>	30	4.20
20887	1/2 pouce / <i>Zoll</i>	brun / <i>braun</i>	30	6.00
20888	3/4 pouce / <i>Zoll</i>	noir / <i>schwarz</i>	30	6.00
20889	3/4 pouce / <i>Zoll</i>	galvanisé / <i>verzinkt</i>	30	4.20
20890	3/4 pouce / <i>Zoll</i>	brun / <i>braun</i>	30	6.00





**NOUVEAU - NEU**

**ZZ - PROFILÉ DE VENTILATION FAÎTIÈRE – FILU**  
**ZZ - FIRSTLÜFTUNGSPROFIL – FILU**

Art. n° <i>Art. Nr.</i>	Modèle <i>Modell</i>	Dimensions (Lxlxh) <i>Dimensionen (LxBxH)</i>	Couleur <i>Farbe</i>	Fr./pce <i>Fr./Stk.</i>
20867	FI 43	3.0 m' / 210 mm / 100 mm ventilation / <i>Ventilation</i> 40 mm	anthracite <i>anthrazit</i>	95.85
20895	FI 44	3.0 m' / 210 mm / 100 mm ventilation / <i>Ventilation</i> 40 mm	anthracite <i>anthrazit</i>	95.85
20896	FI 45	3.0 m' / 227 mm / 105 mm ventilation / <i>Ventilation</i> 40 mm	anthracite <i>anthrazit</i>	95.85
20897	Wi FI 42	3.0 m' / 210 mm / 100 mm angle/ <i>Winkel</i> 120° ventilation / <i>Ventilation</i> 40 mm	anthracite <i>anthrazit</i>	95.85



**AUTRES ACCESSOIRES**  
**WEITERE ZUBEHÖRE**



**SUPPORT PARE-NEIGE, pour rondins**  
**SCHNEEFANG, für Rundholz**

Art. n° <i>Art. Nr.</i>	Désignation <i>Bezeichnung</i>	Réalisation <i>Ausführung</i>	Dimensions <i>Dimensionen</i>	Fr./pce <i>Fr./Stk.</i>
17607	Support pare-neige pour rondins <i>Schneefang für Rundholz</i>	métal zingué à chaud <i>feuerverzinkter Stahl</i>	840 x 40 x 5 mm crochet / <i>Haken</i> : 80 mm Ø intérieur / <i>Ø innen</i> : 158 mm	75.00



**ABBAROOF - ABBACLEAN /Entretien toitures et façades**  
**ABBAROOF - ABBACLEAN /Reinigt und schützt Gebäudehüllen**

Art. n° <i>Art. Nr.</i>	Désignation <i>Bezeichnung</i>	Réalisation <i>Ausführung</i>	Spécification <i>Spezifikation</i>	Contenu <i>Inhalt</i>	Quantité Lt <i>Menge Ltr</i>	Fr./Lt <i>Fr./Ltr</i>
19593 16961	ABBAroof	anti-mousses <i>gegen Moos</i>	algues et lichens <i>Algen und Flechten</i>	bidon / <i>Gebinde</i> container/ <i>Container</i>	25.00 1'000.00	9.45 7.35
14182	ABBAClean	nettoyant <i>Reiniger</i>		bidon <i>Gebinde</i>	25.00	8.40
14183	Pompe / <i>Pumpe</i>	Birchmeier			15.00	287.65



**TUYAU DE GOUTTIÈRES - pour gouttière provisoire**  
**DACHRINNENSCHLAUCH - für Ablaufprovisorium**

Art. n° <i>Art. Nr.</i>	Désignation <i>Bezeichnung</i>	Largeur <i>Breite</i>	Longueur <i>Länge</i>	Epaisseur <i>Stärke</i>	Fr./pce <i>Fr./Stk.</i>
14301	Tuyau de gouttière <i>Dachrinnenschlauch</i>	205 mm	100 mm	0.20 mm	66.00



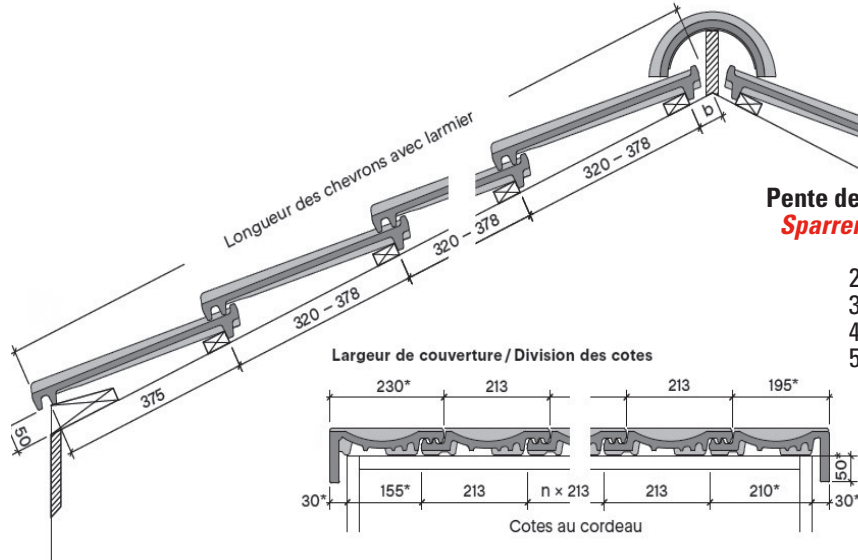


2.4.2 ZZ - Tuiles terre cuite  
2.4.2 ZZ - Tondachziegel

Jura 13



<b>Dimensions / Dimension</b>	440 x 260 mm	<b>Pces/Stk /m<sup>2</sup></b>	12.4 – 14.7
<b>Longueur utile / Decklänge</b>	320 - 378 mm	<b>Pces/Paqu. Stk/Pack</b>	6
<b>Largeur utile / Deckbreite</b>	213 mm	<b>Pces/Stk /Palette</b>	240
<b>Poids/Pal. / Gewicht/Pal.</b>	890 kg	<b>Poid/m<sup>2</sup> / Gewicht/m<sup>2</sup></b>	43.4 kg



Swiss TL 10 / Plano 10

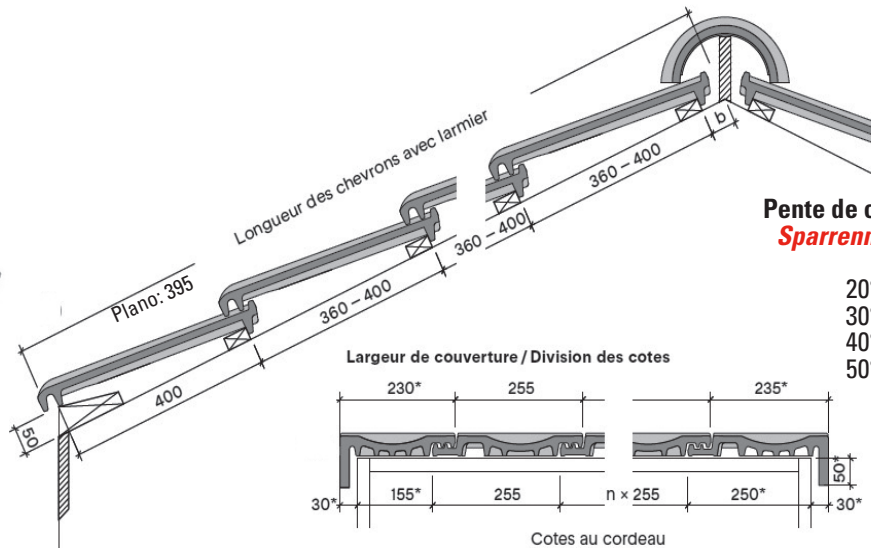


Swiss TL 10



Plano 10

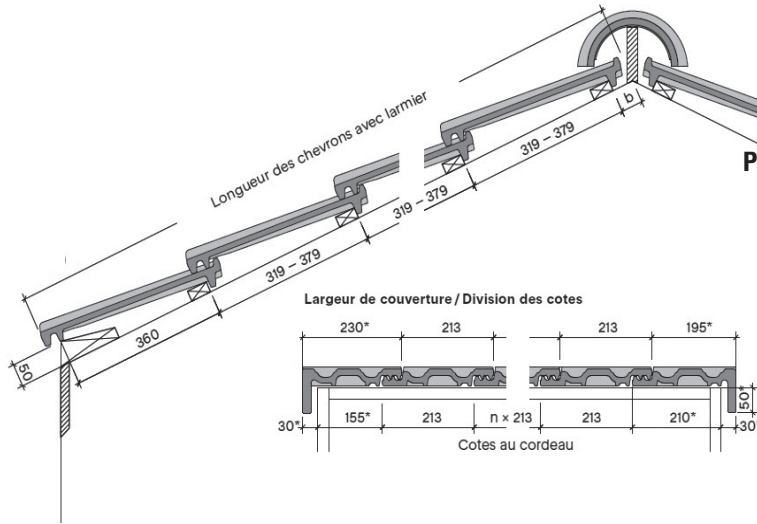
<b>Dimensions / Dimension</b>	470 x 300 mm	<b>Pces/Stk /m<sup>2</sup></b>	9.8 – 10.9
<b>Longueur utile / Decklänge</b>	360 - 400 mm	<b>Pces/Paqu. Stk/Pack</b>	5
<b>Largeur utile / Deckbreite</b>	255 mm	<b>Pces/Stk /Palette</b>	180
<b>Poids/Pal. / Gewicht/Pal.</b>	810 kg	<b>Poid/m<sup>2</sup> / Gewicht/m<sup>2</sup></b>	41.2 kg



### Campa 13 (pétrin)



<b>Dimensions / Dimension</b>	440 x 260 mm	<b>Pces/Stk /m<sup>2</sup></b>	12.4 – 14.7
<b>Longueur utile / Decklänge</b>	319 - 379 mm	<b>Pces/Paqu. Stk/Pack</b>	6
<b>Largeur utile / Deckbreite</b>	213 mm	<b>Pces/Stk /Palette</b>	240
<b>Poids/Pal. / Gewicht/Pal.</b>	865 kg	<b>Poids/m<sup>2</sup> / Gewicht/m<sup>2</sup></b>	42.2 kg



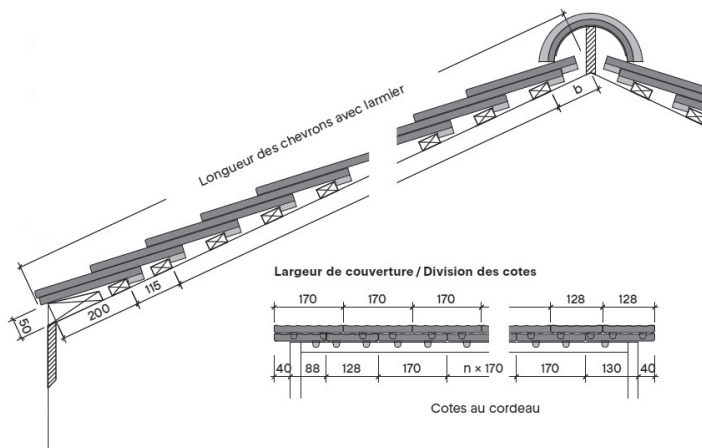
**Pente de chevrons  
Sparrenneigung**      **Pas b  
Abstand b**

20°	55 mm
30°	50 mm
40°	45 mm
50°	40 mm

### Casta "cannelée" 17/38 / "Gewellt"



<b>Dimensions / Dimension</b>	380 x 170 mm	<b>Pces/Stk /m<sup>2</sup></b>	39.2
<b>Longueur utile / Decklänge</b>	150 mm	<b>Pces/Paqu. Stk/Pack</b>	10
<b>Largeur utile / Deckbreite</b>	170 mm	<b>Pces/Stk /Palette</b>	480
<b>Poids/Pal. / Gewicht/Pal.</b>	930 kg	<b>Poids/m<sup>2</sup> / Gewicht/m<sup>2</sup></b>	70.6 kg



**Pente de chevrons  
Sparrenneigung**      **Pas b  
Abstand b**

20°	112 mm
30°	108 mm
40°	104 mm
50°	100 mm



### 2.4.3 NELSKAMP - Tuiles terre cuite et béton

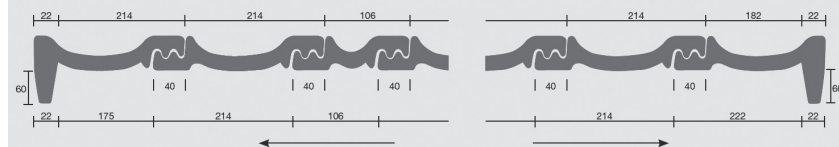
#### 2.4.3 NELSKAMP - Tonziegel und Betonsteine

#### R13 S

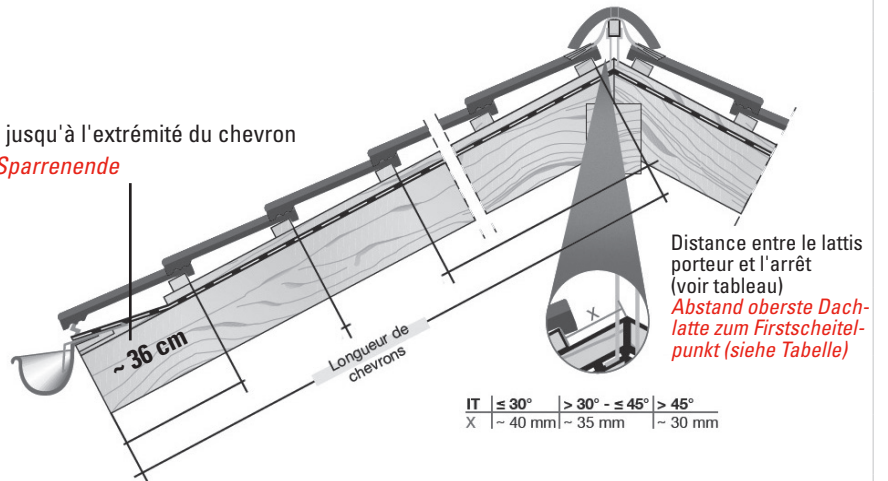
#### Tuile en terre cuite - Rénovation / *Reform Tondachziegel*



<b>Dimensions / Dimension</b>	438 x 253 mm	<b>Pces/Stk / m<sup>2</sup></b>	12.7 – 15.0
<b>Longueur utile / Decklänge</b>	310 - 365 mm	<b>Pces/Paqu. Stk/Pack</b>	6
<b>Largeur utile / Deckbreite</b>	214 mm	<b>Pces/Stk / Palette</b>	240
<b>Poids/Pal. / Gewicht/Pal.</b>	936 kg	<b>Poids/m<sup>2</sup> / Gewicht/m<sup>2</sup></b>	49.6 kg



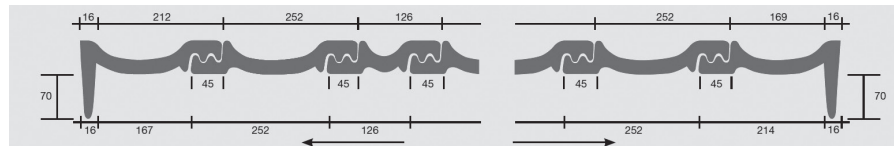
Liteau d'égoût ~ 36 cm jusqu'à l'extrémité du chevron  
*Traufplatte ~ 36 cm bis Sparrenende*



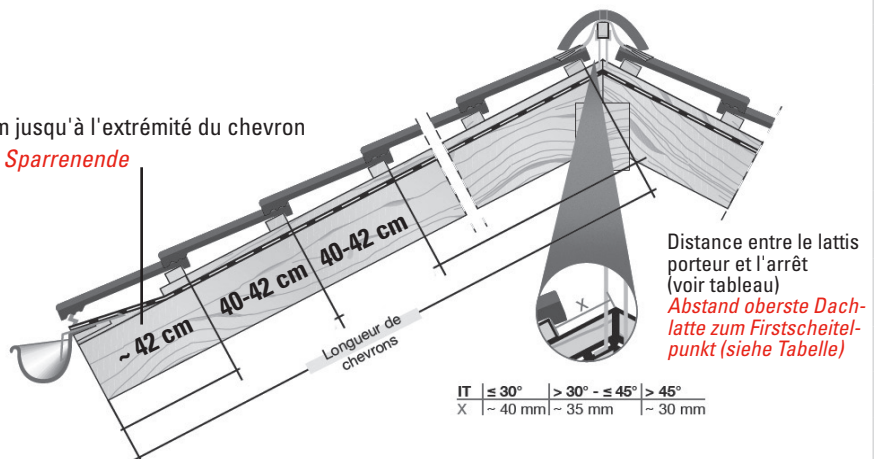
#### Nibra Combi R 10



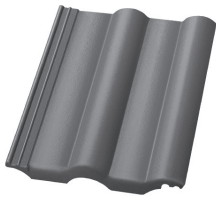
<b>Dimensions / Dimension</b>	487 x 297 mm	<b>Pces/Stk / m<sup>2</sup></b>	9.4 – 10.0
<b>Longueur utile / Decklänge</b>	400 - 420 mm	<b>Pces/Paqu. Stk/Pack</b>	5
<b>Largeur utile / Deckbreite</b>	252 mm	<b>Pces/Stk / Palette</b>	180
<b>Poids/Pal. / Gewicht/Pal.</b>	918 kg	<b>Poids/m<sup>2</sup> / Gewicht/m<sup>2</sup></b>	50.5 kg



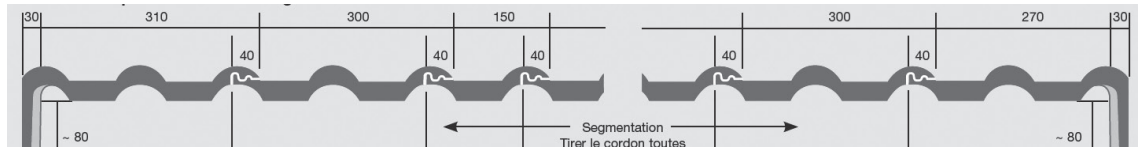
Liteau d'égoût ~ 42 cm jusqu'à l'extrémité du chevron  
*Traufplatte ~ 42 cm bis Sparrenende*



## Finkenberger tuile en béton / *Betonstein*

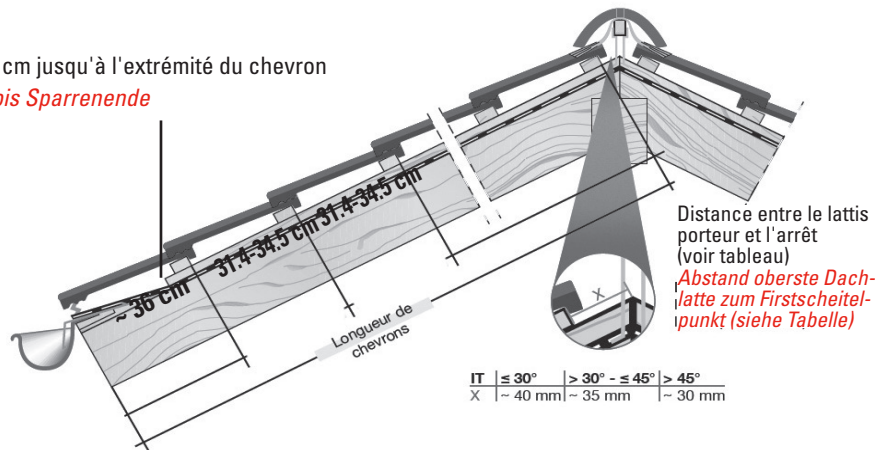


Dimensions / <i>Dimension</i>	420 x 340 mm	Pces/ <i>Stk</i> /m <sup>2</sup>	9.6 – 10.6
Longueur utile / <i>Decklänge</i>	314 - 345 mm	Pces/Paqu. <i>Stk/Pack</i>	34
Largeur utile / <i>Deckbreite</i>	300 mm	Pces/ <i>Stk</i> /Palette	204
Poids/Pal. / <i>Gewicht/Pal.</i>	959 kg	Poid/m <sup>2</sup> / <i>Gewicht/m<sup>2</sup></i>	47 kg



\* en fonction de l'inclinaison du toit / \* *abhängig von der Dachneigung*

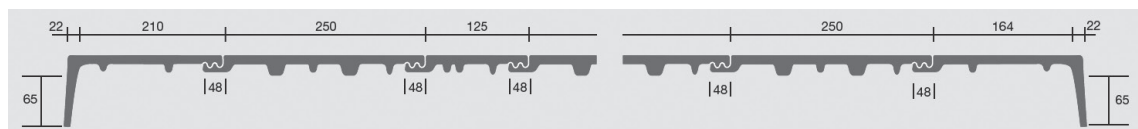
Liteau d'égoût ~ 36 cm jusqu'à l'extrémité du chevron  
*Traufplatte ~ 36 cm bis Sparrenende*



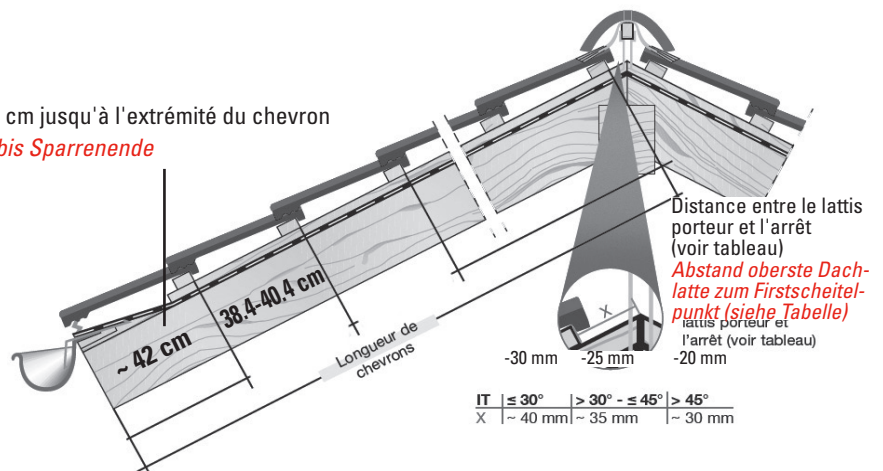
## Nibra G10 « Nouveau »



Dimensions / <i>Dimension</i>	486 x 296 mm	Pces/ <i>Stk</i> /m <sup>2</sup>	9.9 – 10.4
Longueur utile / <i>Decklänge</i>	384 - 404 mm	Pces/Paqu. <i>Stk/Pack</i>	30
Largeur utile / <i>Deckbreite</i>	250 mm	Pces/ <i>Stk</i> /Palette	180
Poids/Pal. / <i>Gewicht/Pal.</i>	864 kg	Poid/m <sup>2</sup> / <i>Gewicht/m<sup>2</sup></i>	48 kg



Liteau d'égoût ~ 42 cm jusqu'à l'extrémité du chevron  
*Traufplatte ~ 42 cm bis Sparrenende*

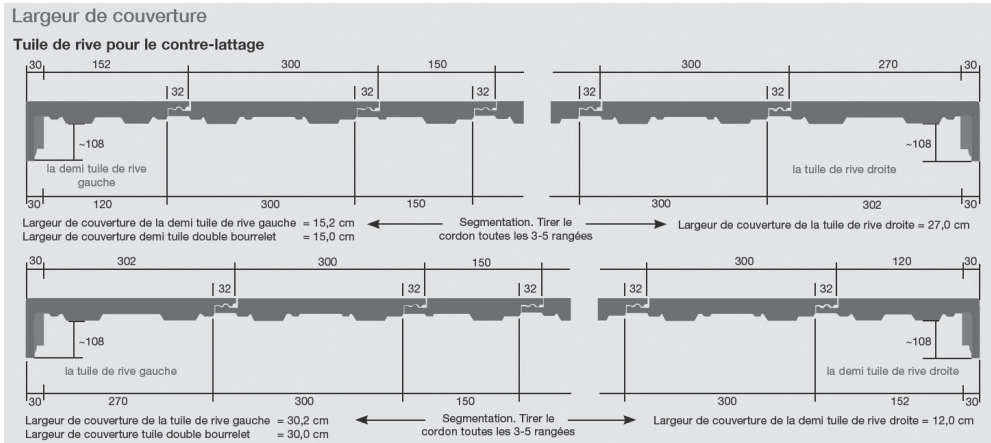
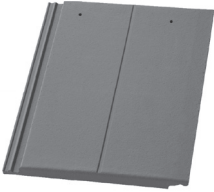




**Planum**

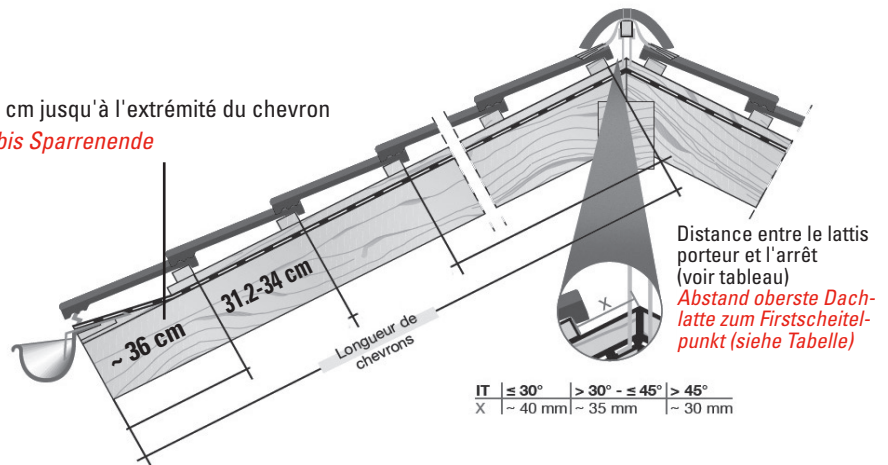
**tuile en béton / *Betonstein***

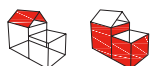
<b>Dimensions / <i>Dimension</i></b>	420 x 332 mm	<b>Pces/<i>Stk</i> /m<sup>2</sup></b>	9.8 – 10.6
<b>Longueur utile / <i>Decklänge</i></b>	312 - 340 mm	<b>Pces/<i>Paqu. Stk/Pack</i></b>	30
<b>Largeur utile / <i>Deckbreite</i></b>	300 mm	<b>Pces/<i>Stk</i> /Palette</b>	180
<b>Poids/<i>Pal. / Gewicht/Pal.</i></b>	959 kg	<b>Poid/m<sup>2</sup> / <i>Gewicht/m<sup>2</sup></i></b>	52 kg



\* en fonction de l'inclinaison du toit / \* *abhängig von der Dachneigung*

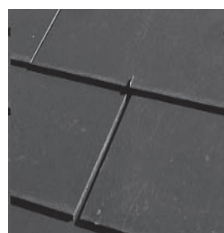
Liteau d'égoût ~ 36 cm jusqu'à l'extrémité du chevron  
*Traufplatte ~ 36 cm bis Sparrenende*



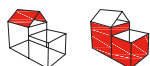


**PLANALP ARDOISE fibro-ciment, surface lisse, bords droits, noir-bleuté**  
**PLANALP Faserzementplatte, glatte Oberfläche, gerade Kanten, blauschwarz**

Art. n° Art. Nr.	Désignation Bezeichnung	Dimensions Dimensionen	Quantité Menge	Fr./pce Fr./Stk.
17588	<b>PLANALP Ardoise</b> <b>PLANALP Dachplatte</b>	<b>40.00 × 40.00 cm</b> 135 kg /100 pces/ <i>Stk.</i> 18 pces/ <i>Stk.</i> / m <sup>2</sup> ~ 30 m <sup>2</sup> /pal./ <i>Pal.</i> ~ 750 kg pal./ <i>Pal.</i>	540 pces/pal. <i>Stk. pro Pal.</i>	<b>3.10</b>
17589	<b>PLANALP Ardoise</b> <b>PLANALP Dachplatte</b>	<b>60.00 × 40.00 cm</b> 204 kg par 100 pces 10,4 pces/ <i>Stk.</i> / m <sup>2</sup> ~ 33 m <sup>2</sup> /pal./ <i>Pal.</i> ~ 750 kg/pal./ <i>Pal.</i>	360 pces/pal. <i>Stk. pro Pal.</i>	<b>4.80</b>
17615	<b>Strackort droite</b> pour faitages et arêtiers <b>Strackort rechts</b> für First und Grat	<b>31 × 29 × 40.00 cm</b> 5.88 pces/ <i>Stk.</i> / m <sup>1</sup>	-	<b>2.80</b>
17616	<b>Strackort gauche</b> pour faitages et arêtiers <b>Strackort links</b> für First und Grat	<b>31 × 29 × 40.00 cm</b> 5.88 pces/ <i>Stk.</i> /m <sup>1</sup>	-	<b>2.80</b>
17613	<b>Doublis de départ</b> pour format de couverture 40 × 40 cm <b>Anfänger</b> für Format 40 × 40 cm	<b>26 × 40.00 cm</b> 2.5 pces/ <i>Stk.</i> /m <sup>1</sup>	-	<b>2.45</b>
17614	<b>Doublis de départ</b> pour format de couverture 60 × 40 cm <b>Anfänger</b> für Format 60 × 40 cm	<b>36 × 40.00 cm</b> 2.5 pces/ <i>Stk.</i> /m <sup>1</sup>	-	<b>3.25</b>

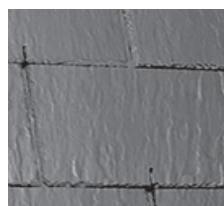


h<sub>0</sub> max. 900 m

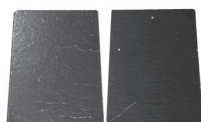


**ALPINA ARDOISE fibro-ciment, surface structurée, bords épaufrés/chanfreinés, noir-bleuté**  
**ALPINA Faserzementplatte, strukturierte Oberfläche, gebrochene Kanten, blauschwarz**

Art. n° Art. Nr.	Désignation Bezeichnung	Dimensions Dimensionen	Quantité Menge	Fr./pce Fr./Stk.
11543	<b>ALPINA Ardoise</b> <b>ALPINA Dachplatte</b>	<b>39.50 × 39.50 cm</b> 135 kg par 100 pces 18 pces/ <i>Stk.</i> /m <sup>2</sup> ~ 30 m <sup>2</sup> /pal./ <i>Pal.</i> ~ 750 kg / pal./ <i>Pal.</i>	540 pces/pal. <i>Stk. pro Pal.</i>	<b>3.25</b>
11542	<b>ALPINA Ardoise</b> <b>ALPINA Dachplatte</b>	<b>59.50 × 39.50 cm</b> 204 kg par 100 pces 10,4 pces/ <i>Stk.</i> /m <sup>2</sup> ~ 33 m <sup>2</sup> /pal./ <i>Pal.</i> ~ 750 kg / pal./ <i>Pal.</i>	360 pces/pal. <i>Stk. pro Pal.</i>	<b>4.95</b>
14501	<b>Strackort droite</b> pour faitages et arêtiers <b>Strackort rechts</b> für First und Grat	<b>31 × 29 × 39.50 cm</b> 5.88 pces/ <i>Stk.</i> / m <sup>1</sup>	-	<b>3.10</b>
14502	<b>Strackort gauche</b> pour faitages et arêtiers <b>Strackort links</b> für First und Grat	<b>31 × 29 × 39.50 cm</b> 5.88 pces/ <i>Stk.</i> /m <sup>1</sup>	-	<b>3.10</b>
14503	<b>Doublis de départ</b> pour format de cou- verture 40 × 40 cm <b>Anfänger</b> für Format 40 × 40 cm	<b>26 × 39.50 cm</b> 2.5 pces/ <i>Stk.</i> /m <sup>1</sup>	-	<b>2.70</b>
14504	<b>Doublis de départ</b> pour format de cou- verture 60 × 40 cm <b>Anfänger</b> für Format 60 × 40 cm	<b>36 × 39.50 cm</b> 2.5 pces/ <i>Stk.</i> /m <sup>1</sup>	-	<b>3.65</b>



h<sub>0</sub> max. 900 m





## Accessoires ALPINA - PLANALP

### ALPINA - PLANALP Zubehör

Art. n° Art. Nr.	Désignation Bezeichnung	Dimensions Dimensionen	Quantité Menge	Fr./pce Fr./Stk.
 11544	<b>Crochet Crosinus</b> galvanisé, gris <b>Crosinus-Haken</b> , verzinkt, grau	4 × 130 × 30 mm ardoise / <i>Dachplatte</i>	carton / <i>Karton</i> 5 kg ~270 pces / <i>Stk.</i>	<b>50.00</b>
 11550	<b>Schneefix</b> – crochet arrêt-neige PVC noir – pour crochets galvanisés 4 mm <b>Schneefix</b> – <i>Schneehaken PVC Schwarz</i> – für 4 mm verzinkten Haken	pour crochet 4 mm <i>für 4 mm Haken</i>	sac à 500 pces <i>500 Stück / Sack</i>	<b>0.45</b>
 11547	<b>Crochet S</b> galvanisé, gris <b>S-Haken</b> verzinkt, grau	4 × 130 × 30 mm strackord et rives / Strackord und Ortgang	carton / <i>Karton</i> 5 kg ~270 pces / <i>Stk.</i>	<b>50.00</b>
 11545	<b>Crochet Inox 18/10</b> - Crosinus, noir à planter <b>CrNiStahl Haken 18/10</b> – <i>Crosinus, schwarz zu befestigen</i>	3 × 130 × 30 mm ardoise / <i>Dachplatte</i>	carton / <i>Karton</i> 5 kg ~470 pces / <i>Stk.</i>	<b>125.00</b>
 15203	<b>Crochet 18/10</b> - Crosinus, noir àagrafer, épaisseur lattes 27 mm <b>Haken 18/10</b> – <i>Crosinus, schwarz zu klammern, Lattenstärke 27 mm</i>	3 × 130 × 30 mm	carton / <i>Karton</i> 5 kg ~470 pces / <i>Stk.</i>	<b>105.00</b>
 14356	<b>Schneefix</b> – crochets arrêt-neige métal noir – pour crochets max. 3 mm <b>Schneefix</b> – <i>Schneehaken Metall Schwarz</i> – für max. 3 mm Haken	pour crochet 3 mm <i>für 3 mm Haken</i>	carton de 500 pces <i>500 Stück / Karton</i>	<b>0.35</b>
 16007	<b>Crochet S</b> inox 18/10, noir pour Strackord et rives <b>S-Haken</b> <i>Inox 18/10, schwarz für Strackord und Ortgang</i>	3 × 130 × 30 mm strackord et rives / Strackord und Ortgang	carton / <i>Karton</i> 5 kg ~470 pces / <i>Stk.</i>	<b>125.00</b>
 11546	<b>Crochet cuivre</b> pour 1 <sup>ère</sup> rangée sur bavette en cuivre <b>Kupfer Haken</b> <i>für erste Reihe, nach Kupferinne</i>	3.5 × 130 × 30 mm	carton / <i>Karton</i> 5 kg ~340 pces / <i>Stk.</i>	<b>128.00</b>
 11549	<b>Noquets alu</b> noir pour Strackord <b>Kehlblech Alu</b> <i>schwarz für Strackord</i>	250 × 50 × 50 mm	carton de 100 pces <i>100 Stück / Karton</i>	<b>1.50</b>
 11548	<b>Clous inox 18/10</b> <b>Nagel CrNiStahl 18/10</b>	long. 35 mm, larg 2.3 mm tête large Läng. 35 mm, Stär. 2.3 mm breiter Kopf	carton de 3'900 pces <i>3'900 Stück / Karton</i>	<b>100.00</b>

autres crochets sur demande  
*andere Haken auf Anfrage*

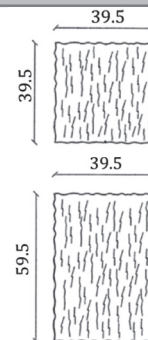


## 2.4.4 ALPINA - Ardoise Alpina - données techniques

### 2.4.4 ALPINA - Schieferplatten Alpina - Technische Daten

#### Données relatives à la plaque / Technische Daten der Platte

Ardoise au m <sup>2</sup> : <i>Schieferplatten pro m<sup>2</sup> :</i>	18 pces / m <sup>2</sup> pour format 40 x 40 cm 10.4 pces/m <sup>2</sup> pour format 60 x 40 cm
Dimensions / Format : <i>Masse / Format :</i>	39.5 x 39.5 cm pour format 40 x 40 cm 59.5 x 39.5 cm pour format 60 x 40 cm
Altitudes maximales : <i>Maximale Höhenlage :</i>	900 m pour format 40 x 40 cm 900 m pour format 60 x 40 cm
Pentes minimales : <i>Minimale Neigung :</i>	15° pour format 40 x 40 cm 18° pour format 60 x 40 cm



Pentes mesurées sur l'ardoise et on sur la charpente!  
*Gefälle auf Schieferplatte und nicht auf Dachstuhl gemessen!*

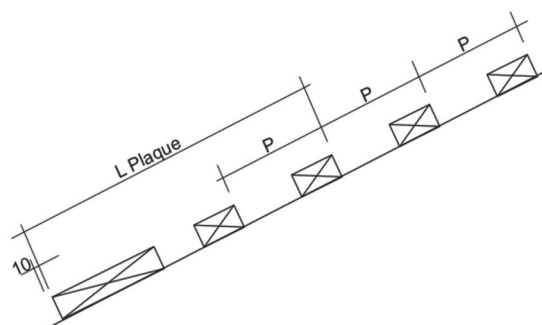
#### Dimensions et traçage / Masse und Einplanung

##### Dimensions des crochets / Masse der Haken

- Inox 18/10 noir crosinus <i>CrNiStahl 18/10 schwarz, Crosinus</i>	3 x 130 x 30 mm
- Galvanisé crosinus <i>Crosinus, verzinkt</i>	4 x 130 x 30 mm

##### Recouvrement / Überlappung

L Plaque / <i>L Platte</i> (format 40 x 40 cm) :	39.5 cm
L Plaque / <i>L Platte</i> (format 60 x 40 cm) :	59.5 cm



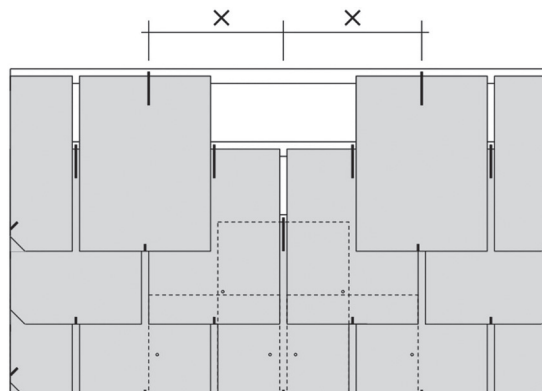
#### Calcul du pureau / Berechnung des Lattenabstandes

$$P = \frac{39.5 - 12}{2} = 13.75 \text{ cm} \quad \text{pour/für 40 x 40 cm}$$

$$P = \frac{59.5 - 12}{2} = 23.75 \text{ cm} \quad \text{pour/für 60 x 40 cm}$$

#### Répartition dans la largeur / Einteilung in der Breite

$$x = 40.2 \text{ cm}$$



#### Crochets neige / Schneehalter

Altitude / <i>Höhenlage</i>	Pente / <i>Neigung</i>	40 x 40	60 x 40
< 700 m	< 25°	2.9 pces / m <sup>2</sup>	2.6 pces / m <sup>2</sup>
	26° - 45°	5.8 pces / m <sup>2</sup>	5.1 pces / m <sup>2</sup>
700 - 900 m	< 25°	5.8 pces / m <sup>2</sup>	5.1 pces / m <sup>2</sup>
	26° - 45°	7.0 pces / m <sup>2</sup>	8.1 pces / m <sup>2</sup>

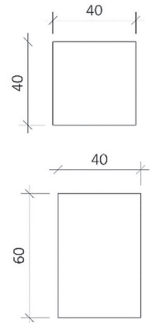


## 2.4.4 PLANALP - Ardoise Planalp - données techniques

### 2.4.4 PLANALP - Schieferplatten Planalp - Technische Daten

#### Données relatives à la plaque / Technische Daten der Platte

Ardoise au m <sup>2</sup> : <i>Schieferplatten pro m<sup>2</sup> :</i>	18 pces / m <sup>2</sup> pour format / für Format 40 x 40 cm 10.4 pces/m <sup>2</sup> pour format / für Format 60 x 40 cm
Dimensions / Format : <i>Masse / Format :</i>	40 x 40 cm 60 x 40 cm
Altitudes maximales : <i>Maximale Höhenlage :</i>	900 m pour format / für Format 40 x 40 cm 900 m pour format / für Format 60 x 40 cm
Pentes minimales : <i>Minimale Neigung :</i>	15° pour format / für Format 40 x 40 cm 18° pour format / für Format 60 x 40 cm

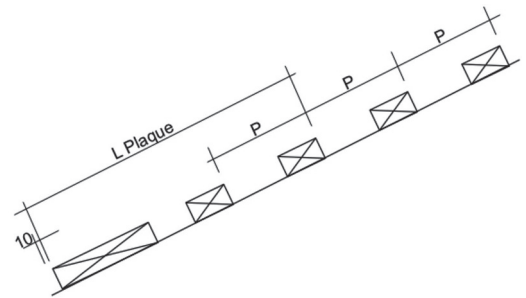


Pentes mesurées sur l'ardoise et on sur la charpente!  
*Gefälle auf Schieferplatte und nicht auf Dachstuhl gemessen!*

#### Dimensions et traçage / Masse und Einplanung

##### Dimensions des crochets / Masse der Haken

- Inox 18/10 noir crosinus <i>CrNiStahl 18/10 schwarz, Crosinus</i>	3 x 130 x 30 mm
- Galvanisé crosinus <i>Crosinus, verzinkt</i>	4 x 130 x 30 mm



##### Recouvrement / Überlappung

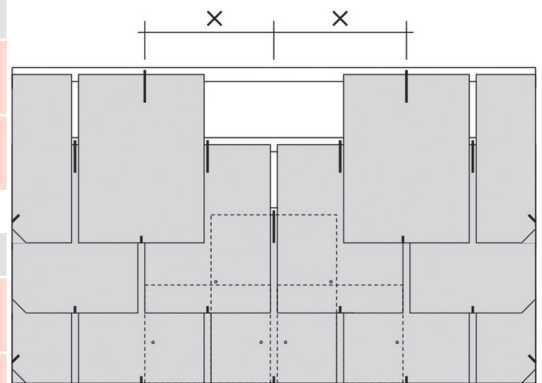
L Plaque / <i>L Platte</i> (format 40 x 40 cm) :	40 cm
L Plaque / <i>L Platte</i> (format 60 x 40 cm) :	60 cm

##### Calcul du pureau / Berechnung des Lattenabstandes

$P = \frac{40 - 12}{2} = 14 \text{ cm}$	40 x 40 cm
$P = \frac{60 - 12}{2} = 24 \text{ cm}$	60 x 40 cm

##### Répartition dans la largeur / Einteilung in der Breite

x = 40.5 cm	crochet inox 3 x 130 x 30 mm <i>Haken CrNiStahl 3 x 130 x 30 mm</i>
x = 40.7 cm	crochet galva 4 x 130 x 30 mm <i>Haken verzinkt 3 x 130 x 30 mm</i>



#### Crochets neige / Schneehalter

Altitude / Höhenlage	Pente / Neigung	40 x 40	60 x 40
< 700 m	< 25°	2.9 pces/Stk. / m <sup>2</sup>	2.6 pces/Stk. / m <sup>2</sup>
	26° - 45°	5.8 pces/Stk. / m <sup>2</sup>	5.1 pces/Stk. / m <sup>2</sup>
700 - 900 m	< 25°	5.8 pces/Stk. / m <sup>2</sup>	5.1 pces/Stk. / m <sup>2</sup>
	26° - 45°	7.0 pces/Stk. / m <sup>2</sup>	8.1 pces/Stk. / m <sup>2</sup>



### PIERRES NATURELLES & ADROISES NATURSTEINPLATTEN & SCHIEFER



Art. n°	Désignation	Epaisseur	Qualité	Couleur	Pose diagonale	Pose horizontale	Fr./t
<i>Art. Nr.</i>	<i>Bezeichnung</i>	<i>Stärke</i>	<i>Qualität</i>	<i>Farbe</i>	<i>Diagonal verlegt</i>	<i>Horizontal verlegt</i>	<i>Fr./T.</i>
11527*1	<b>Alta</b> (NO)	18 - 30 mm	Quartzite	gris-vert	~135 kg/m <sup>2</sup>	~ 185 kg/m <sup>2</sup>	sur demande
16906*2	<b>Alta</b> (NO)	18 - 35 mm	<i>Quartzite</i>	<i>grau-grün</i>	~135 kg/m <sup>2</sup>	~ 185 kg/m <sup>2</sup>	<i>auf Anfrage</i>
11526	<b>Grèce</b> (GR)	20 - 35 mm	Quartzite	gris-clair <i>hellgrau</i>	~135 kg/m <sup>2</sup>	~ 185 kg/m <sup>2</sup>	sur demande
11524	<b>Luzerna</b> (IT)	30 - 45 mm	Luzerna <i>Luzerna</i>	gris-jaune <i>grau-gelb</i>	~180 kg/m <sup>2</sup>	m <sup>2</sup>	<i>auf Anfrage</i>
14648	<b>Ardoise</b> <b>Schiefer</b> (ES)	4 - 5 mm 7 - 8 mm 10 - 15 mm 15 - 20 mm	Ardoise <i>Schiefer</i>	noir <i>schwarz</i>	tous formats		sur demande

\*1 palettisé vertical / *Palett: gestellt*

\*2 palettisé horizontal / *Palett: gelegt*



Luzerna



Alta

## 2.4.5 Pierres et ardoises naturelles

### 2.4.5 Dachschiefer und Natursteinplatten

	Alta Quartzite <i>Quarzit Alta</i>	Luzerna <i>Luzerna</i>	Espagne <i>Spanien</i>
<b>Groupe de pierres</b> <i>Gruppen</i>	Quartzite, métamorphique <i>Quarzit</i>	Quartzite, métamorphique <i>Quarzit</i>	Schiste espagnol, ardoise naturelle <i>Spanische Dachschieferplatten</i>
<b>Données Techniques principales / Wichtige technische Daten</b>			
<b>Résistance au gel</b> <i>Frostbeständigkeit</i>	Absolue, testé 48 cycles gel/dégel Absolut, 48 Zyklen getestet	Absolue (non-gélive) <i>Absolut (gefriert nicht)</i>	Absolue (non-gélive) <i>Absolut (gefriert nicht)</i>
<b>Absorption d'eau</b> <i>Freuchtigkeitsaufnahme</i>	0.10% de la masse <i>0.10% der Masse</i>	NC <i>Nicht geprüft</i>	0.30%



### Système de pose + poids / Verlege-Systeme + Gewicht

			Epaisseur <i>Stärke</i>	Kg/m <sup>2</sup> <i>Kg/m<sup>2</sup></i>	kg/m <sup>2</sup> couvert <i>kg/m<sup>2</sup> überlappt</i>
<b>Diagonale</b> <i>Diagonal</i>	135 - 140 kg/m <sup>2</sup>	180 - 185 kg/m <sup>2</sup>	10 - 15 mm	38	68
<b>Horizontal</b> <i>Horizontal</i>	180 - 185 kg/m <sup>2</sup>	NC <i>Nicht geprüft</i>	15 - 20 mm	45	81
<b>Epaisseur</b> <i>Stärke</i>	20 - 30 mm	30 - 45 mm	20 - 30 mm	68	122

## PREFA - SYSTÈME DE TOIT P10

### PREFA - P10 DACHSYSTEM



Dim. cm 60 x 42  
 > 12°

#### PREFA tuile stucco

##### PREFA Stucco Platte

Art. n° <i>Art. Nr.</i>	Couleur n° <i>Farbe Nr.</i>	Spécification/Couleur <i>Spezifikation/Farbe</i>		Pces / pqt <i>Stk. / Pak.</i>	m <sup>2</sup> /pqt. <i>m<sup>2</sup>/Pak.</i>	Pqt/pal. <i>Pak./Pal.</i>	Fr./m <sup>2</sup> <i>Fr./m<sup>2</sup></i>
11666	02	anthracite	<i>anthrazit</i>	40	10.00	12	57.25
11663	01	brun	<i>braun</i>	40	10.00	12	57.25
11662	43	gris pierre	<i>steingrau</i>	40	10.00	12	58.45
11674	07	gris souris	<i>hellgrau</i>	40	10.00	12	57.25
19444	19	gris sombre	<i>dunkelgrau</i>	40	10.00	12	57.25
17449	03	noir	<i>schwarz</i>	40	10.00	12	57.25



Dim. cm 70 x 42  
 > 17°

#### PREFA R16 stucco

##### PREFA Stucco R16

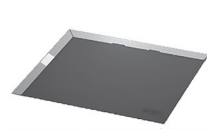
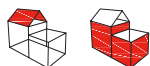
Art. n° <i>Art. Nr.</i>	Couleur n° <i>Farbe Nr.</i>	Spécification/Couleur <i>Spezifikation/Farbe</i>		Pces / pqt <i>Stk. / Pak.</i>	m <sup>2</sup> /pqt. <i>m<sup>2</sup>/Pak.</i>	Pqt/pal. <i>Pak./Pal.</i>	Fr./m <sup>2</sup> <i>Fr./m<sup>2</sup></i>
16935	02	anthracite	<i>anthrazit</i>	28	8.23	9	61.15
17345	01	brun	<i>braun</i>	28	8.23	9	61.15
17022	43	gris pierre	<i>steingrau</i>	28	8.23	9	62.55
16996	07	gris souris	<i>hellgrau</i>	28	8.23	9	61.15
19445	19	gris sombre	<i>dunkelgrau</i>	28	8.23	9	61.15
17316	03	noir	<i>schwarz</i>	28	8.23	9	61.15



#### PREFA - bande de départ

##### PREFA - SAUMSTREIFEN

Art. n° <i>Art. Nr.</i>	Désignation <i>Bezeichnung</i>	Réalisation/Spécification <i>Ausführung/Spezifikation</i>	Pces / pqt <i>Stk. / Pak.</i>	m <sup>2</sup> /pqt. <i>m<sup>2</sup>/Pak.</i>	Pqt/pal. <i>Pak./Pal.</i>	Fr./m <sup>1</sup> <i>Fr./m<sup>1</sup></i>
11794	<b>Tuile</b>	1806 x 150 x 1.2 mm	-	-	-	8.60
11829	<b>LO-BA-FX-R</b>	1800 x 158 x 1.0 mm	-	-	-	8.60



Dim. cm 42 x 24  
 > 25°

#### PREFA bardeau stucco

##### PREFA Stucco Dachschindel

Art. n° <i>Art. Nr.</i>	Couleur n° <i>Farbe Nr.</i>	Spécification/Couleur <i>Spezifikation/Farbe</i>		Pces / pqt <i>Stk. / Pak.</i>	m <sup>2</sup> /pqt. <i>m<sup>2</sup>/Pak.</i>	Pqt/pal. <i>Pak./Pal.</i>	Fr./m <sup>2</sup> <i>Fr./m<sup>2</sup></i>
11750	02	anthracite	<i>anthrazit</i>	100	10.00	18	57.25
11749	01	brun	<i>braun</i>	100	10.00	18	57.25
11754	43	gris pierre	<i>steingrau</i>	100	10.00	18	58.45
14454	07	gris souris	<i>hellgrau</i>	100	10.00	18	57.25
19368	19	gris sombre	<i>dunkelgrau</i>	100	10.00	18	57.25
17373	03	noir	<i>schwarz</i>	100	10.00	18	57.25

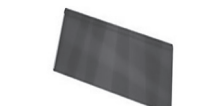


Dim. cm 140 x 42  
 > 17°

#### PREFA FX 12 lisse

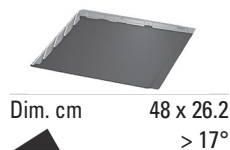
##### PREFA FX 12 glatt

Art. n° <i>Art. Nr.</i>	Couleur n° <i>Farbe Nr.</i>	Spécification/Couleur <i>Spezifikation/Farbe</i>		Pces / pqt <i>Stk. / Pak.</i>	m <sup>2</sup> /pqt. <i>m<sup>2</sup>/Pak.</i>	Pqt/pal. <i>Pak./Pal.</i>	Fr./m <sup>2</sup> <i>Fr./m<sup>2</sup></i>
<b>140 x 42</b>							
12594	02	anthracite	<i>anthrazit</i>	20	11.76	4	66.70
14891	43	gris pierre	<i>steingrau</i>	20	11.76	4	69.05
15058	07	gris souris	<i>hellgrau</i>	20	11.76	4	66.70
19438	19	gris sombre	<i>dunkelgrau</i>	20	11.76	4	66.70
17448	03	noir	<i>schwarz</i>	20	11.76	4	66.70

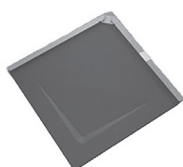


Dim. cm 70 x 42  
 > 17°

<b>70 x 42</b>							
12593	02	anthracite	<i>anthrazit</i>	28	8.23	9	66.70
14892	43	gris pierre	<i>steingrau</i>	28	8.23	9	69.05
15084	07	gris souris	<i>hellgrau</i>	28	8.23	9	66.70
19437	19	gris sombre	<i>dunkelgrau</i>	28	8.23	9	66.70
17447	03	noir	<i>schwarz</i>	28	8.23	9	66.70

**PREFA - SYSTÈME DE TOIT P10**  
**PREFA - P10 DACHSYSTEM****PREFA Bardeau DS 19 stucco**  
**PREFA Dachschindel DS 19 Stucco**

Art. n°	Couleur n°	Spécification/Couleur		Pces / pqt	m²/pqt.	Pqt/pal.	Fr./m²
Art. Nr.	Farbe Nr.	Spezifikation/Farbe		Stk. / Pak.	m²/Pak.	Pak./Pal.	Fr./m²
18687	02	anthracite	<i>anthrazit</i>	40	5.00	16	55.50
18688	01	brun	<i>braun</i>	40	5.00	16	55.50
18690	07	gris souris	<i>hellgrau</i>	40	5.00	16	55.50
19367	19	gris sombre	<i>dunkelgrau</i>	40	5.00	16	55.50
18689	03	noir	<i>schwarz</i>	40	5.00	16	55.50

**PREFA Losange 29 de toiture stucco**  
**PREFA Dachraute Stucco**

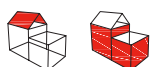
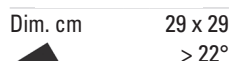
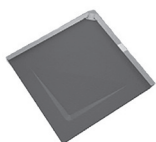
Art. n°	Couleur n°	Spécification/Couleur		Pces / pqt	m²/pqt.	Pqt/pal.	Fr./m²
Art. Nr.	Farbe Nr.	Spezifikation/Farbe		Stk. / Pak.	m²/Pak.	Pak./Pal.	Fr./m²
11698	02	anthracite	<i>anthrazit</i>	120	10.00	18	57.25
11700	01	brun	<i>braun</i>	120	10.00	18	57.25
14986	43	gris pierre	<i>steingrau</i>	120	10.00	18	58.45
11706	07	gris souris	<i>hellgrau</i>	120	10.00	18	57.25
17420	03	noir	<i>schwarz</i>	120	10.00	18	57.25



Départ losange stucco / <i>Startplatte 29 Stucco</i>							Fr./pce/Stk.
11712	02	anthracite	<i>anthrazit</i>	100	-	-	6.20
11711	01	brun	<i>braun</i>	100	-	-	6.20
11718	07	gris souris	<i>hellgrau</i>	100	-	-	6.20



Fin de losange stucco / <i>Endplatte 29 Stucco</i>							Fr./pce/Stk.
11721	02	anthracite	<i>anthrazit</i>	100	-	-	6.20
11720	01	brun	<i>braun</i>	100	-	-	6.20
17727	07	gris souris	<i>hellgrau</i>	100	-	-	6.20

**PREFA losange 44 de toiture stucco**  
**PREFA Dachraute Stucco**

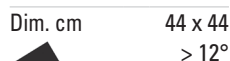
Art. n°	Couleur n°	Spécification/Couleur		Pces / pqt	m²/pqt.	Pqt/pal.	Fr./m²
Art. Nr.	Farbe Nr.	Spezifikation/Farbe		Stk. / Pak.	m²/Pak.	Pak./Pal.	Fr./m²
16954	02	anthracite	<i>anthrazit</i>	42	8.00	12	61.15
17175	43	gris pierre	<i>steingrau</i>	42	8.00	12	62.55
18779	07	gris souris	<i>hellgrau</i>	42	8.00	12	61.15
19396	19	gris sombre	<i>dunkelgrau</i>	42	8.00	12	61.15
17419	03	noir	<i>schwarz</i>	42	8.00	12	61.15



Départ losange stucco / <i>Startplatte 44 Stucco</i>							Fr./pce/Stk.
16955	02	anthracite	<i>anthrazit</i>	40	-	-	10.75
17532	07	gris souris	<i>hellgrau</i>	40	-	-	10.75
19380	19	gris sombre	<i>dunkelgrau</i>	40	-	-	10.75
17403	03	noir	<i>schwarz</i>	40	-	-	10.75



Fin de losange stucco / <i>Endplatte 44 Stucco</i>							Fr./pce/Stk.
16956	02	anthracite	<i>anthrazit</i>	100	-	-	10.75
19390	01	brun	<i>braun</i>	100	-	-	10.75
19392	19	gris sombre	<i>dunkelgrau</i>	100	-	-	10.75
17413	03	noir	<i>schwarz</i>	100	-	-	10.75





## 2.4.6 PREFA - Matériaux de couverture PREFA

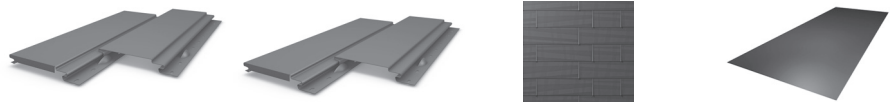
### 2.4.6 PREFA - Bedachungsmaterialien PREFA

#### Informations techniques / Technische Details



#### TOITURE / DACHSYSTEME

	<b>Tuile Dachplatte</b>	<b>DS.19 DS.19</b>	<b>Losange Dachraute</b>	<b>R-16 R-16</b>	<b>FX-12 FX-12</b>
<b>Matériau Material</b>	aluminium 0.7 mm	aluminium 0.7 mm	aluminium 0.7 mm	aluminium 0.7 mm	aluminium 0.7 mm
<b>Pente min. Dachneigung</b>	12°	17°	22°	17°	17°
<b>Hauteur utile Nutzhöhe</b>	420 mm	262 mm	290 mm	420 mm	420 mm
<b>Largeur utile Nutzbreite</b>	600 mm	480 mm	290 mm	700 mm	1400 ou 700 mm
<b>Qté/m<sup>2</sup> Stk/m<sup>2</sup></b>	4 pces / <i>Stk.</i>	8 pces / <i>Stk.</i>	12 pces / <i>Stk.</i>	3.4 pces / <i>Stk.</i>	1400 x 410 = 1.7 pces/m <sup>2</sup>
<b>Poids/m<sup>2</sup> Gewicht/m<sup>2</sup></b>	env./ca. 2.3 kg	env./ca. 2.75 kg	env./ca. 2.6 kg	env./ca. 2.5 kg	env./ca. 2.4 kg
<b>Support de base Verlegung</b>	voligeage intégral ou lattage 50x30 mm <i>Vollschalung oder Dachlattung 50x30 mm</i>	voligeage intégral min. 24 mm <i>Vollschalung 24 mm</i>	voligeage intégral min. 24 mm <i>Vollschalung 24 mm</i>	voligeage intégral min. 24 mm <i>Vollschalung 24 mm</i>	voligeage intégral min. 24 mm <i>Vollschalung 24 mm</i>
<b>Fixation Befestigung</b>	2 pattes/tuiles <i>2 Stk./Ziegel</i>	1 patte/bardeau <i>1 Stk./Platte</i>	1 patte/losange <i>1 Stk./Platte</i>	3 clous/pnx <i>3 Stk./Platte</i>	3 clous/pnx court 5 clous/pnx long <i>3 Stk./kurze Platte 5 Stk./lange Platte</i>

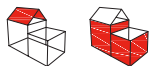


#### FAÇADES / FASSADENSYSTEME

	<b>Siding</b>	<b>Siding X</b>	<b>FX12</b>	<b>Reynobond</b>
<b>Matériau / Material</b>	aluminium 0.7 mm	aluminium 1.0 mm	aluminium 0.7 mm	Ame FR 4.0 mm
<b>Hauteur utile / Nutzhöhe</b>	138 mm / 200 mm / 300 mm / 400 mm	300 mm / 400 mm	420 mm	1500 mm
<b>Longueur utile / Nutzlänge</b>	500 à 2500 mm 500 à 6200 mm	500 à 2500 mm 500 à 6200 mm	700 mm 1400 mm	4010 mm
<b>Qté min. / Mindestmenge</b>	10 m <sup>2</sup> /largeur et couleur <i>10 m<sup>2</sup>/Breite und Farbe</i>	11 m <sup>2</sup> /largeur et couleur <i>11 m<sup>2</sup>/Breite und Farbe</i>	1400 = 1.7 pce <i>Stk./m<sup>2</sup></i> 700 = 3.4 pce <i>Stk./m<sup>2</sup></i>	
<b>Poids/m<sup>2</sup> / Gewicht/m<sup>2</sup></b>	env./ca 3.3 - 4.3 kg	env./ca 3.3 - 4.3 kg	env./ca 2.4 kg	env./ca 7.5 kg
<b>Extrémité / Endabkantung</b>	avec ou sans pliure 11 m <i>mit od. ohne Kante 11 m</i>	avec ou sans pliure 11 m <i>mit od. ohne Kante 11 m</i>		
<b>Joint creux / Schattenfuge</b>	15 mm largeur / <i>Breite</i> 7 mm profondeur / <i>Tiefe</i>	15 mm largeur / <i>Breite</i> 7 mm profondeur / <i>Tiefe</i>		
<b>IPI / BKZ</b>				RF2
<b>Allongement / Ausdehnung</b>				0.024 mm/m/C°

## PREFA - SYSTÈME D'ÉVACUATION DES EAUX P10

### PREFA - P10 DACHENTWÄSSERUNGSSYSTEM

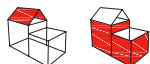


dév./*Abw.* mm 330  
long./*Länge* m<sup>1</sup> 3.0 / 6.0

#### PREFA chéneau

##### PREFA Hängerinne

Art. n° <i>Art. Nr.</i>	Couleur n° <i>Farbe Nr.</i>	Spécification/Couleur <i>Spezifikation/Farbe</i>		m <sup>1</sup> /pce <i>m<sup>1</sup>/Stk.</i>	m <sup>1</sup> /paq. <i>m<sup>1</sup>/Pak.</i>	Pce/pqt. <i>Stk./Pak.</i>	Fr./m <sup>1</sup> <i>Fr./m<sup>1</sup></i>
18342	02	anthracite	<i>anthrazit</i>	6	30.00	5	14.80
18703	02	anthracite	<i>anthrazit</i>	3	45.00	15	14.80
18551	01	brun	<i>braun</i>	6	30.00	5	14.80
18552	07	gris souris	<i>hellgrau</i>	6	30.00	5	14.80
19169	19	gris sombre	<i>dunkelgrau</i>	6	30.00	5	14.80
19167	03	noir	<i>schwarz</i>	3	45.00	15	14.80
19170	03	noir	<i>schwarz</i>	6	30.00	5	14.80



dév./*Abw.* mm 330  
dim./*Dim.* 28 x 7

#### PREFA crochet de chéneau

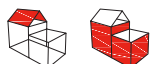
##### PREFA Rinnenhaken

Art. n° <i>Art. Nr.</i>	Couleur n° <i>Farbe Nr.</i>	Spécification/Couleur <i>Spezifikation/Farbe</i>		Pce/pqt. <i>Stk./Pak.</i>	Fr./pce <i>Fr./Stk.</i>
19263	02	anthracite	<i>anthrazit</i>	30	9.20
19264	01	brun	<i>braun</i>	30	9.20
19268	07	gris souris	<i>hellgrau</i>	30	9.20
19266	19	gris sombre	<i>dunkelgrau</i>	30	9.20
19265	03	noir	<i>schwarz</i>	30	9.20



#### Version CH / *CH-Version*

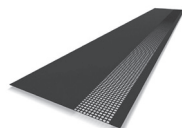
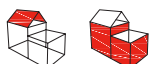
18353	02	anthracite	<i>anthrazit</i>	24	12.60
18354	01	brun	<i>braun</i>	24	12.60
18579	07	gris souris	<i>hellgrau</i>	24	12.60
19253	19	gris sombre	<i>dunkelgrau</i>	24	12.60
19252	03	noir	<i>schwarz</i>	24	12.60



#### PREFA bride de renfort

##### PREFA Überbügel

Art. n° <i>Art. Nr.</i>	Couleur n° <i>Farbe Nr.</i>	Spécification/Couleur <i>Spezifikation/Farbe</i>		Pce/pqt. <i>Stk./Pak.</i>	Fr./pce <i>Fr./Stk.</i>
18421	02	anthracite	<i>anthrazit</i>	10	5.70
18422	01	brun	<i>braun</i>	10	5.70
18548	07	gris souris	<i>hellgrau</i>	10	5.70
19356	19	gris sombre	<i>dunkelgrau</i>	10	5.70
19355	03	noir	<i>schwarz</i>	10	5.70



long./*Länge* m<sup>1</sup> 40.00  
larg./*Breite* mm 250

#### PREFA bavette ventilée

##### PREFA Lüftungsband

Art. n° <i>Art. Nr.</i>	Couleur n° <i>Farbe Nr.</i>	Spécification/Couleur <i>Spezifikation/Farbe</i>		Fr./m <sup>1</sup> <i>Fr./m<sup>1</sup></i>
19494	02	anthracite	<i>anthrazit</i>	14.95
17661	03	noir	<i>schwarz</i>	14.95
19493	01	brun	<i>braun</i>	14.95
19495	07	gris souris	<i>hellgrau</i>	14.95

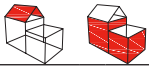
long./*Länge* m<sup>1</sup> 40.00  
larg./*Breite* mm 330

Art. n° <i>Art. Nr.</i>	Couleur n° <i>Farbe Nr.</i>	Spécification/Couleur <i>Spezifikation/Farbe</i>		Fr./m <sup>1</sup> <i>Fr./m<sup>1</sup></i>
19497	02	anthracite	<i>anthrazit</i>	22.45
19496	01	brun	<i>braun</i>	22.45





**PREFA - SYSTÈME D'ÉVACUATION DES EAUX P10**  
**PREFA - P10 DACHENTWÄSSERUNGSSYSTEM**



**PREFA tuyau de descente**  
**PREFA Ablaufrohr**



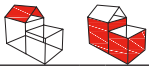
long./Länge m<sup>1</sup> 3.00  
 Ø mm 80

Art. n° <i>Art. Nr.</i>	Couleur n° <i>Farbe Nr.</i>	Spécification/Couleur <i>Spezifikation/Farbe</i>		m <sup>1</sup> /pqt. <i>m<sup>1</sup>/Pak.</i>	Fr./m <sup>1</sup> <i>Fr./m<sup>1</sup></i>
18334	02	anthracite	<i>anthrazit</i>	60.00	16.00
18339	01	brun	<i>braun</i>	60.00	16.00
18605	07	gris souris	<i>hellgrau</i>	60.00	16.00
19347	19	gris sombre	<i>dunkelgrau</i>	60.00	16.00
19346	03	noir	<i>schwarz</i>	60.00	16.00



long./Länge m<sup>1</sup> 3.00  
 Ø mm 100

18335	02	anthracite	<i>anthrazit</i>	39.00	16.20
18336	01	brun	<i>braun</i>	39.00	16.20
18607	07	gris souris	<i>hellgrau</i>	39.00	16.20
19353	19	gris sombre	<i>dunkelgrau</i>	39.00	16.20
19352	03	noir	<i>schwarz</i>	39.00	16.20

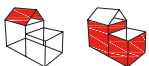


**PREFA tuyau de descente 1.6 mm**  
**PREFA Ablaufrohr 1.6 mm**



long./Länge m<sup>1</sup> 2.95  
 Ø mm 100  
 ép./Stärke mm 1.60

Art. n° <i>Art. Nr.</i>	Couleur n° <i>Farbe Nr.</i>	Spécification/Couleur <i>Spezifikation/Farbe</i>		Pce/pqt. <i>Stk./Pak.</i>	Fr./pce <i>Fr./Stk.</i>
18337	02	anthracite	<i>anthrazit</i>	1	158.30
18338	01	brun	<i>braun</i>	1	158.30
18606	07	gris souris	<i>hellgrau</i>	1	158.30
19349	19	gris sombre	<i>dunkelgrau</i>	1	158.30
19350	03	noir	<i>schwarz</i>	1	158.30



**PREFA collier M10, sans tige**  
**PREFA Rohrschelle M10, ohne Dorn**



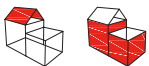
Ø mm 80

Art. n° <i>Art. Nr.</i>	Couleur n° <i>Farbe Nr.</i>	Spécification/Couleur <i>Spezifikation/Farbe</i>		Pce/pqt. <i>Stk./Pak.</i>	Fr./pce <i>Fr./Stk.</i>
18391	02	anthracite	<i>anthrazit</i>	25	6.35
18392	01	brun	<i>braun</i>	25	6.35
18565	07	gris souris	<i>hellgrau</i>	25	6.35
19205	19	gris sombre	<i>dunkelgrau</i>	25	6.35
19204	03	noir	<i>schwarz</i>	25	6.35



Ø mm 100

18393	02	anthracite	<i>anthrazit</i>	25	6.90
18394	01	brun	<i>braun</i>	25	6.90
18566	07	gris souris	<i>hellgrau</i>	25	6.90
19208	19	gris sombre	<i>dunkelgrau</i>	25	6.90
19207	03	noir	<i>schwarz</i>	25	6.90



**PREFA tige filetée M10**  
**PREFA Gewindedorn M10**



long./Länge mm 195

Art. n° <i>Art. Nr.</i>	Désignation <i>Bezeichnung</i>	longueur <i>Länge</i>	Fr./pce <i>Fr./Stk.</i>
14550	<b>Tige filetée</b> <b>Gewindedorn</b>	195 mm	2.85
15059	<b>Tige filetée</b> <b>Gewindedorn</b>	140 mm	1.40

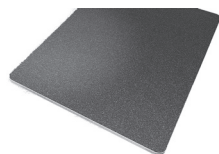
## PREFA - ÉLÉMENTS DE FAÇADE

### PREFA- FASSADENELEMENTE



#### PREFA - ÉLÉMENTS DE FAÇADE

##### PREFA - FASSADENELEMENTE

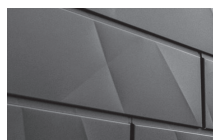


Art. n° <i>Art. Nr.</i>	Désignation <i>Bezeichnung</i>	Surface <i>Oberfläche</i>	Dimensions <i>Dimensionen</i>	Prix <i>Preis</i>
12592	<b>PREFABOND</b> Panneaux de façade composite <b>PREFABOND</b> <i>Fassadenverbundplatte</i>	non traité <i>unbearbeitet</i>	1535 × 4010 × 4.0 mm	sur demande <i>auf Anfrage</i>

Découpe, perçage sur demande / *Zuschnitt, Lochung auf Anfrage*



Art. n° <i>Art. Nr.</i>	Désignation <i>Bezeichnung</i>	Couleur <i>Farbe</i>	Dimensions <i>Dimensionen</i>	Modèle <i>Model</i>	Fr./m² <i>Fr./m²</i>
	<b>SIDING de façade</b> <b>Fassadensysteme SIDING</b>	Couleurs PREFA	138 × 0.7 mm	stucco lisse / <i>glatt</i>	sur demande <i>auf Anfrage</i>
	<b>SIDING de façade</b> <b>Fassadensysteme SIDING</b>	<i>PREFA Farben</i>	200 × 1.0 mm	stucco lisse / <i>glatt</i>	sur demande <i>auf Anfrage</i>
	<b>SIDING de façade</b> <b>Fassadensysteme SIDING</b>	Couleurs PREFA	300 × 1.2 mm 400 × 1.2 mm	lisse <i>glatt</i>	sur demande



	<b>SIDING.X de façade</b> <b>Fassadensysteme SIDING.X</b>	Couleurs PREFA <i>PREFA Farben</i>	138 × 1.0 mm 200 × 1.0 mm 300 × 1.0 mm 400 × 1.0 mm	lisse / <i>glatt</i>	sur demande <i>auf Anfrage</i>
--	--	---------------------------------------	--	----------------------	-----------------------------------

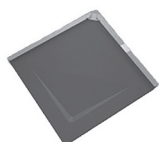
Longueur 500 à 6200 mm: Fond des deux côtés avec ou sans joint d'ombre  
*Längen 500 bis 6200 mm: Boden beidseitig abgebogen mit oder ohne Schattenfuge*



	<b>Panneau façade FX.12</b> <b>Fassadenpaneel FX.12</b>	Couleurs PREFA	Dim : 1400 × 420 mm grand format / <i>Grossformat</i> surface lisse / <i>glatte Oberfläche</i>	66.70
--	--	----------------	--	-------



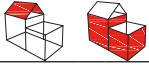
	<b>Bardeaux</b> <b>Dachschindeln</b>	<i>PREFA Farben</i>	Dim : 420 × 240 mm 10 m² carton / <i>Karton</i> surface lisse / <i>glatte Oberfläche</i>	57.25
--	---	---------------------	--	-------



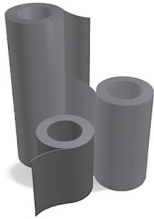
	<b>Losanges (44x44)</b> <b>Falzschnablonen</b>	Couleurs PREFA	Dim : 437 × 437 mm à partir de 12° / <i>Ab 12°</i> surface lisse / <i>glatte Oberfläche</i>	61.15
--	---	----------------	---	-------



**PREFALZ - ROULEAUX D'ALUMINIUM P10**  
**PREFALZ - P10 FARBALUMINIUMBÄNDER**



**PREFALZ 500**  
**PREFALZ 500**

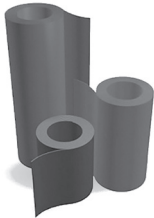


dim./Dim. m<sup>1</sup> 63 x 0.50  
 ép./Stärke mm 0.70

Art. n° <i>Art. Nr.</i>	Couleur n° * <i>Farbe Nr. *</i>	Spécification/Couleur <i>Spezifikation/Farbe</i>		Réalisation <i>Ausführung</i>	Kg/rlx <i>Kg/Rolle</i>	Fr./kg <i>Fr./kg</i>
12507	02	anthracite	<i>anthrazit</i>	lisse / <i>glatt</i>	60	14.75
12545	02	anthracite	<i>anthrazit</i>	Stucco	60	15.45
12562	01	brun	<i>braun</i>	lisse / <i>glatt</i>	60	14.75
12561	01	brun	<i>braun</i>	Stucco	60	15.45
12513	07	gris souris	<i>hellgrau</i>	lisse / <i>glatt</i>	60	14.75
12541	07	gris souris	<i>hellgrau</i>	Stucco	60	15.45
14383	43	gris pierre	<i>steingrau</i>	Stucco	60	15.45
12537	08	gris de zinc	<i>zinkgrau</i>	Stucco	60	15.45
19149	19	gris sombre	<i>dunkelgrau</i>	lisse / <i>glatt</i>	60	14.75
19152	19	gris sombre	<i>dunkelgrau</i>	Stucco	60	15.45
17269	03	noir	<i>schwarz</i>	lisse / <i>glatt</i>	60	14.75

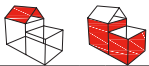


**PREFALZ 650**  
**PREFALZ 650**

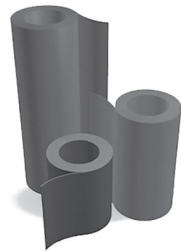


dim./Dim. m<sup>1</sup> 49 x 0.65  
 ép./Stärke mm 0.70

Art. n° <i>Art. Nr.</i>	Couleur n° * <i>Farbe Nr. *</i>	Spécification/Couleur <i>Spezifikation/Farbe</i>		Réalisation <i>Ausführung</i>	Kg/rlx <i>Kg/Rolle</i>	Fr./kg <i>Fr./kg</i>
12503	02	anthracite	<i>anthrazit</i>	lisse / <i>glatt</i>	60	14.75
12552	02	anthracite	<i>anthrazit</i>	Stucco	60	14.40
12495	01	brun	<i>braun</i>	lisse / <i>glatt</i>	60	14.75
12555	01	brun	<i>braun</i>	Stucco	60	14.40
12502	07	gris souris	<i>hellgrau</i>	lisse / <i>glatt</i>	60	14.75
12535	07	gris souris	<i>hellgrau</i>	Stucco	60	14.45
14724	43	gris pierre	<i>steingrau</i>	lisse / <i>glatt</i>	60	14.75
12554	43	gris pierre	<i>steingrau</i>	Stucco	60	15.45
14765	11	brun noisette	<i>nussbraun</i>	lisse / <i>glatt</i>	60	14.75
12494	08	gris de zinc	<i>zinkgrau</i>	lisse / <i>glatt</i>	60	15.25
17610	45	bronze*	<i>Bronze*</i>	lisse / <i>glatt</i>	60	15.25
20347	45	bronze*	<i>Bronze*</i>	Stucco	60	15.45
19150	19	gris sombre	<i>dunkelgrau</i>	lisse / <i>glatt</i>	60	14.75
19153	19	gris sombre	<i>dunkelgrau</i>	Stucco	60	14.70
17198	03	noir	<i>schwarz</i>	lisse / <i>glatt</i>	60	14.75



**PREFALZ 1000**  
**PREFALZ 1000**




dim./Dim. m<sup>1</sup> 32 x 1.00  
 ép./Stärke mm 0.70

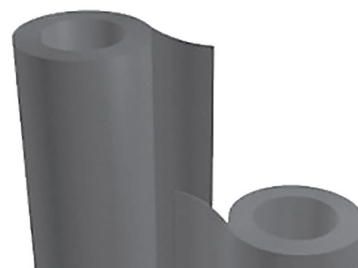
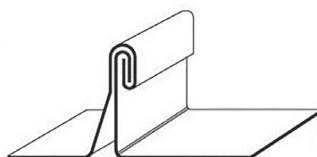
Art. n° <i>Art. Nr.</i>	Couleur n° * <i>Farbe Nr. *</i>	Spécification/Couleur <i>Spezifikation/Farbe</i>		Réalisation <i>Ausführung</i>	Kg/rlx <i>Kg/Rolle</i>	Fr./kg <i>Fr./kg</i>
12504	02	anthracite	<i>anthrazit</i>	lisse / <i>glatt</i>	60	14.75
12550	02	anthracite	<i>anthrazit</i>	Stucco	60	15.20
12514	01	brun	<i>braun</i>	lisse / <i>glatt</i>	60	14.75
12549	01	brun	<i>braun</i>	Stucco	60	15.20
12510	07	gris souris	<i>hellgrau</i>	lisse / <i>glatt</i>	60	14.75
12557	07	gris souris	<i>hellgrau</i>	Stucco	60	15.20
12511	43	gris pierre	<i>steingrau</i>	lisse / <i>glatt</i>	60	15.25
12553	43	gris pierre	<i>steingrau</i>	Stucco	60	15.20
14726	11	brun noisette	<i>nussbraun</i>	lisse / <i>glatt</i>	60	14.75
20271	45	bronze*	<i>Bronze*</i>	lisse / <i>glatt</i>	60	15.25
20348	45	bronze*	<i>Bronze*</i>	Stucco	60	15.45
19151	19	gris sombre	<i>dunkelgrau</i>	lisse / <i>glatt</i>	60	14.75
19154	19	gris sombre	<i>dunkelgrau</i>	Stucco	60	15.20
17266	03	noir	<i>schwarz</i>	lisse / <i>glatt</i>	60	14.75

## 2.4.7 PREFALZ, Système de placage à double agrafe

### 2.4.7 PREFALZ, Stehfalz



Dimensions / <i>Masse</i>	0.70 x 650 mm 0.70 x 500 mm 0.70 x 1000 mm (uniquement comme bande supplémentaire) <i>(nur als Ergänzungsband)</i>				
Poids / <i>Gewicht m<sup>2</sup></i>	Tôle alu = env. 1.9 kg/m <sup>2</sup> <i>Alu = ca. 1.9 kg/m<sup>2</sup></i> dév. 650 mm : tôle + env. 14 % agrafe = env.2.1 kg/m <sup>2</sup> <i>Abw. 650 mm : ungefähr 2.1 kg/m<sup>2</sup></i> dév. 500 mm : tôle + nev. 19% agrafe = env. 2.3 kg/m <sup>2</sup> <i>Abw. 500 mm : ungefähr 2.3 kg/m<sup>2</sup></i>				
Pente / <i>Dachneigung</i>	3° - 5%				
Pose / <i>Verlegung</i>	sur voligeage intégral <i>Auf Vollschalung</i>				
Fixation / <i>Befestigung</i>	pattes fixes et coulissantes PREFA / <i>PREFA-Haft</i>				

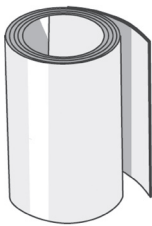


## PREFALZ - CARACTÉRISTIQUES TECHNIQUES

### PREFALZ - TECHNISCHE EIGENSCHAFTEN

#### Mètre courant par kg (rouleau)

#### Laufmeter pro kg (Rolle)

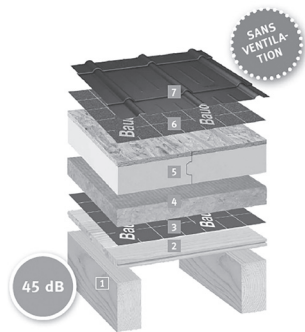


Epaisseur/mm <i>Blechstärke/mm</i>		Largeur <i>Breite</i>	1 kg	60 kg	120 kg	250 kg	500 kg
0.70	x	500	env. 1.06 m <sup>1</sup>	env. 63 m <sup>1</sup>	env. 127 m <sup>1</sup>	env. 265 m <sup>1</sup>	env. 529 m <sup>1</sup>
0.70	x	650	env. 0.81 m <sup>1</sup>	env. 49 m <sup>1</sup>	env. 98 m <sup>1</sup>	env. 204 m <sup>1</sup>	env. 407 m <sup>1</sup>
0.70	x	1.000	env. 0.53 m <sup>1</sup>	env. 32 m <sup>1</sup>	env. 63 m <sup>1</sup>	env. 132 m <sup>1</sup>	env. 265 m <sup>1</sup>
0.70	x	1.250	env. 0.42 m <sup>1</sup>	env. 25 m <sup>1</sup>	env. 51 m <sup>1</sup>	env. 106 m <sup>1</sup>	env. 212 m <sup>1</sup>
0.80	x	900	env. 0.51 m <sup>1</sup>	env. 31 m <sup>1</sup>	env. 62 m <sup>1</sup>	env. 129 m <sup>1</sup>	env. 257 m <sup>1</sup>
1.00	x	500	env. 0.74 m <sup>1</sup>	env. 44 m <sup>1</sup>	env. 89 m <sup>1</sup>	env. 185 m <sup>1</sup>	env. 370 m <sup>1</sup>
1.00	x	1.000	env. 0.37 m <sup>1</sup>	env. 22 m <sup>1</sup>	env. 44 m <sup>1</sup>	env. 93 m <sup>1</sup>	env. 185 m <sup>1</sup>
1.00	x	1.200	env. 0.31 m <sup>1</sup>	env. 19 m <sup>1</sup>	env. 37 m <sup>1</sup>	env. 77 m <sup>1</sup>	env. 154 m <sup>1</sup>



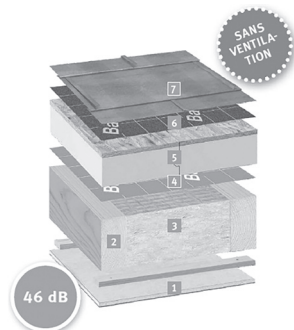
## 2.2 BAUDER / PREFA - SYSTÈME POUR TOITURE MÉTALLIQUE SANS VENTILATION

### MD 1.6 La solution avec protection phonique supplémentaire



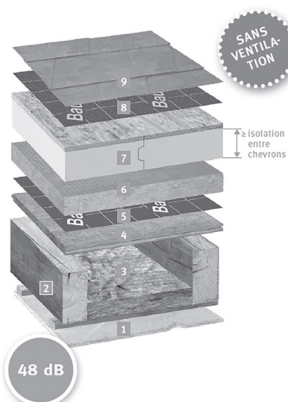
Données sur les composants		Epaisseur mm	Lambda <sub>D</sub> W/mK	Poids kg/m <sup>2</sup>	Configuration complète	
1	Chevrans	-	-	11.8	Valeur-R m <sup>2</sup> K/W	5.29
2	Lambrissage	18.0	0.130	9.0	Valeur-U W/m <sup>2</sup> K	0.189
3	<b>BauderTOP TS 40 NSK</b> Couche d'étanchéité à l'air	0.9	0.170	0.7	Hauteur MM	164
4	Fibre minérale résistante à la compression	40.0	0.035	3.8	Poids KG/m <sup>2</sup>	46.2
5	<b>BauderPIR MDE</b> Elément d'isolation thermique	102.0	0.022	15.6	Valeur d'isolation acoustique des bâtiments R <sub>w</sub> dB	45
6	<b>BauderTOP USD3 20° -25°</b> pente de toiture - pour sollicitation élevée <b>BauderTEC KSA Vlies 12° -20°</b> pente de toiture - pour sollicitation extraordinaire <b>BauderTop UDS 1.5</b> à partir 25° pente de toiture - pour sollicitation normale Sous-toit	3.0	0.170	3.0	<sup>1)</sup> montage avec vis à tête fraisée recommandé	
7	<b>PREFA Tuile</b> <sup>1)</sup> Matériaux de couverture	0.7	-	2.3		

### MD 1.7 L'isolation combinée non diffusante



Données sur les composants		Epaisseur mm	Lambda <sub>D</sub> W/mK	Poids kg/m <sup>2</sup>	Configuration complète	
1	Plaque de plâtre armé de fibres	15.0	0.32	17.3	Valeur-R m <sup>2</sup> K/W	8.78
2	Chevrans	160.0	0.130	14.6	Valeur-U W/m <sup>2</sup> K	0.118
3	Fibre minérale	160.0	0.035	3.0	Hauteur mm	288
4	<b>BauderTex</b> Couche d'étanchéité à l'air	0.4	0.170	0.1	Poids kg/m <sup>2</sup>	40.7
5	<b>BauderPIR MDE</b> Elément d'isolation thermique	122.0	0.022	16.0	Valeur d'isolation acoustique des bâtiment R <sub>w</sub> dB	46
6	<b>BauderTOP UDS 1.5</b> à partir 25° pente de toiture - pour sollicitation normales <b>BauderTEC KSA Vlies 12° -20°</b> pente de toiture - pour sollicitation extraordinaire <b>BauderTOP UDS3 20° -25°</b> pente de toiture - pour sollicitation élevée Sous-toit	3.5	0.170	4.5	* sans finition intérieure <sup>1)</sup> montage avec vis à tête fraisée recommandé	
7	<b>PREFA Panneau de toit FX. 12</b> <sup>1)</sup> Matériaux de couverture	07	-	2.5		

### MD 2.5 La formule de rénovation 1:1 isolation phonique

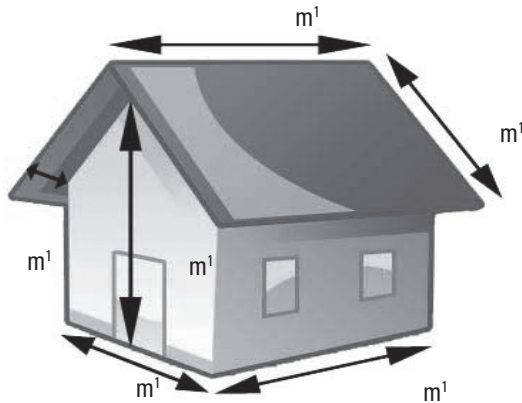


Données sur les composants		Epaisseur mm	Lambda <sub>D</sub> W/mK	Poids kg/m <sup>2</sup>	Configuration complète	
1	Plaque de plâtre armé de fibres	15.0	0.320	17.3	Valeur-R m <sup>2</sup> K/W	6.41
2	Chevrans	140.0	0.130	8.9	Valeur-U W/m <sup>2</sup> K	0.166
3	Fibre minérale existante	40.0	0.055	1.3	Hauteur mm	303
4	Voligeage	18.0	0.130	9.0	Poids kg/m <sup>2</sup>	43.3
5	<b>Bauder TOP TS 40 NSK</b> Couche d'étanchéité à l'air	0.9	0.170	0.7	Valeur d'isolation acoustique des bâtiments R <sub>w</sub> dB	48
6	Fibre minérale résistante à la compression	40.0	0.035	3.8	<sup>1)</sup> montage avec vis à tête fraisée recommandé	
7	<b>BauderPIR MDE</b> Elément d'isolation thermique	102.0	0.022	15.6		
8	<b>BauderTOP UDS 1.5</b> à partir 25° pente de toiture - pour sollicitation normales Sous-toit	1.5	0.170	1.5		
9	<b>PREFA Bardeau de toiture</b> <sup>1)</sup> Matériaux de couverture	0.7	-	2.5		

**2.2.1 BAUDER / PREFA / PROFIX - Système de toiture sans ventilation - Service de dimensionnement**

Information sur le projet			
Société		Objet	
Responsable		Adresse	
Adresse		NPA, Lieu	
NPA, Lieu		Altitude $h_0$	
Téléphone		Orientation	0° N S E
Courriel		Coordonnées GPS	

Données du système				
Pente du toit		degrés	Surface toiture	m <sup>2</sup>
Hauteur chevron		mm	Avant-toit égout	m <sup>1</sup>
Largeur chevron		mm	Avant-toit pignon	m <sup>1</sup>
Entraxe chevrons		mm	Longueur faîtage	m <sup>1</sup>
Hauteur moyenne faîtage		m <sup>1</sup>	Longueur chevrons	m <sup>1</sup>
			Epaisseur lambris	mm



Type de système :

MD 1.5	<input type="checkbox"/>	MD 1.7	<input type="checkbox"/>
MD 1.6	<input type="checkbox"/>	MD 2.3	<input type="checkbox"/>
MD ECO3	<input type="checkbox"/>	MD 2.2	<input type="checkbox"/>
MD 1.2	<input type="checkbox"/>	MD 2.5	<input type="checkbox"/>

1. Pare-vapeur intérieur Remplir uniquement si existant	Type			
	Etanche / Raccords		<input type="checkbox"/> oui <input type="checkbox"/> non	
2. Isolation entre chevrons Remplir uniquement si existant	Produit			
	Type			
	Valeur $\lambda$		W/(mK)	
	Epaisseur		mm	
3. Laine minérale (complément phonique) Remplir uniquement si existant	Type			
	Valeur $\lambda$		W/(mK)	
	Epaisseur		mm	
	Résistance		kPa	
4. BAUDER PIR MDE	Epaisseur PIR		mm	
	Epaisseur MDE		mm	
5. Couverture PREFA	<input type="checkbox"/> PREFALZ / FALZONAL	<input type="checkbox"/> tuile	<input type="checkbox"/> R.16	<input type="checkbox"/> panneau FX.12
	<input type="checkbox"/> bardeau	<input type="checkbox"/> bardeau DS.19	<input type="checkbox"/> losange 29 × 29	<input type="checkbox"/> losange 44 × 44

Date:



**SÉCURITÉ EN TOITURE INCLINÉE**  
**STEILDACH-ABSTURZSICHERUNG**



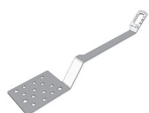
**INNOTECH - Toiture en pente**  
**INNOTECH - Steildach Systeme**

Art. n° <i>Art. Nr.</i>	Désignation <i>Bezeichnung</i>	Réalisation / Spécifications <i>Ausführung / Spezifikation</i>	Support <i>Untergrund</i>	Couleur <i>Farbe</i>	Fr./unité <i>Fr./Einheit</i>
18755	<b>SDH-31-A</b>	crochet de service avec point d'ancrage, acier galva <i>Sicherheitshaken für Steildächer, verzinkter Stahl</i>	bois min. <i>Holz mind.</i> 8 x 10 cm	RAL 7021 anthracite <i>anthrazit</i>	<b>60.00</b>
18756	<b>SDH-31-B</b>	crochet de service avec point d'ancrage, acier galva <i>Sicherheitshaken für Steildächer, verzinkter Stahl</i>	bois min. <i>Holz mind.</i> 8 x 10 cm	RAL 8017 brun <i>braun</i>	<b>60.00</b>
18757	<b>SDH-31-G</b>	crochet de service avec point d'ancrage, acier galva <i>Sicherheitshaken für Steildächer, verzinkter Stahl</i>	bois min. <i>Holz mind.</i> 8 x 10 cm	RAL 7004 gris <i>grau</i>	<b>60.00</b>
18951	<b>SDH-31-R</b>	crochet de service avec point d'ancrage, acier galva <i>Sicherheitshaken für Steildächer, verzinkter Stahl</i>	bois min. <i>Holz mind.</i> 8 x 10 cm	RAL 8004 rouge <i>rot</i>	<b>60.00</b>
18758	<b>SDH-32-A</b>	crochet de service avec point d'ancrage, acier galva <i>Sicherheitshaken für Steildächer, verzinkter Stahl</i>	bois min. <i>Holz mind.</i> 8 x 10 cm	RAL 7021 anthracite <i>anthrazit</i>	<b>58.00</b>
18759	<b>SDH-32-B</b>	crochet de service avec point d'ancrage, acier galva <i>Sicherheitshaken für Steildächer, verzinkter Stahl</i>	bois min. <i>Holz mind.</i> 8 x 10 cm	RAL 8017 brun <i>braun</i>	<b>58.00</b>
18760	<b>SDH-32-G</b>	crochet de service avec point d'ancrage, acier galva <i>Sicherheitshaken für Steildächer, verzinkter Stahl</i>	bois min. <i>Holz mind.</i> 8 x 10 cm	RAL 7004 gris <i>grau</i>	<b>58.00</b>
18952	<b>SDH-32-R</b>	crochet de service avec point d'ancrage, acier galva <i>Sicherheitshaken für Steildächer, verzinkter Stahl</i>	bois min. <i>Holz mind.</i> 8 x 10 cm	RAL 8004 rouge <i>rot</i>	<b>58.00</b>
18761	<b>SDA-35</b>	point d'ancrage individuel de sécurité, inox <i>Einzelanschlagpunkt für Steildächer, Edelstahl</i>	bois min. <i>Holz mind.</i> 8 x 10 cm	Inox V2A	<b>56.00</b>
18093	<b>EAP-SLING-10</b>	boucle (point ancrage unique), bois (min. 10/12 cm ou 8/8 cm + min. 20 mm bardage en bois) avec vis, longueur à déterminer <i>Einzelanschlagpunkt für Steildächer, Holz (mind. 10/12 cm bzw. 8/8 cm + mind. 20 mm Holzschalung), mit Schrauben und Länge zu bestimmen</i>	pour pierres naturelles <i>für Naturstein Dächer</i>		<b>54.50</b>



**LUX-TOP - Toiture en pente**  
**LUT-TOP - Steildach Systeme**

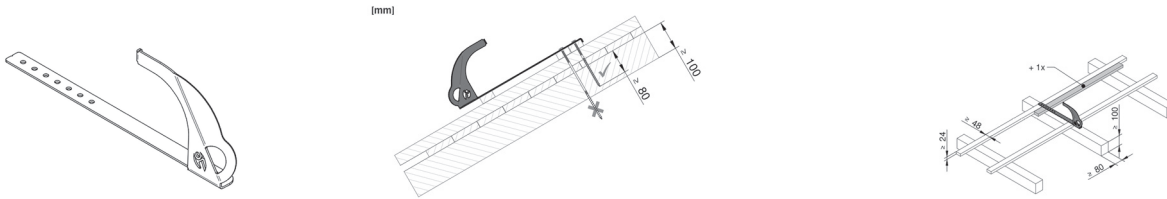
Art. n° <i>Art. Nr.</i>	Désignation <i>Bezeichnung</i>	Réalisation / Spécifications <i>Ausführung / Spezifikation</i>	Support	Couleur <i>Farbe</i>	Fr./unité <i>Fr./Einheit</i>
13310	<b>SDA-Z II</b>	point d'ancrage individuel de sécurité <i>Einzelanschlagpunkt für Steildächer</i>	bois min. <i>Holz mind.</i> 6 x 14 cm	Inox V2A	<b>83.10</b>



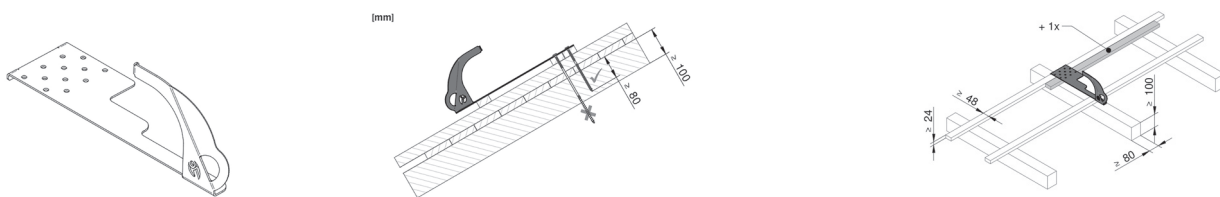
### 3.3.2 INNOTECH - SDH/SDA / AIO-TFS 01, éléments de sécurité pour toiture inclinée

#### 3.3.2 INNOTECH - SDH/SDA / AIO-TFS 01, Steildach Sicherheitselemente

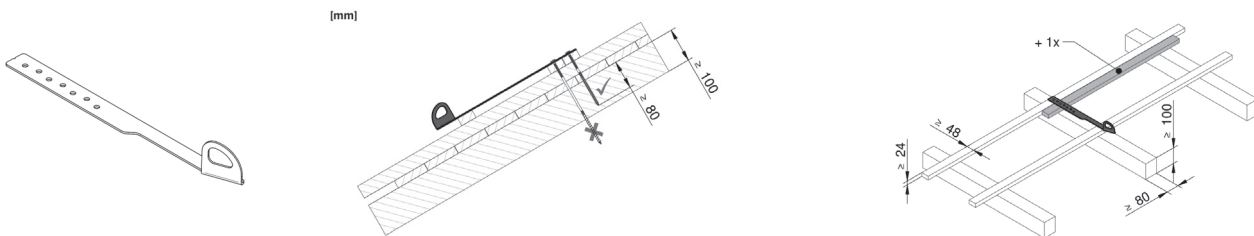
#### INNOTECH SDH 31



#### INNOTECH SDH 32



#### INNOTECH SDA 35



#### INNOTECH AIO-TFS-01

#### Système de sécurisation temporaire du faîtage pour travaux de charpente

#### Temporäres Firstsystem

Support / <i>Träger</i>	panne fraîtière / <i>Firstplatte</i>
Longeur / <i>Länge</i>	max. 15 m
Matériaux / <i>Materialien</i>	aluminium, acier galvanisé, acier inoxydable / <i>alu, verzinkter Stahl, CrNiStahl</i>
Section de bois / <i>Querschnitt</i>	l x h min. 160 x 160 mm jusqu'à/bis 280 x 400 mm max.

