

MARCHAND SPÉCIALISÉ POUR TOITURES,  
FAÇADES ET TERRASSES DEPUIS 1982

FACHHANDEL FÜR DACH,  
FASSADE UND TERRASSE SEIT 1982



*Conseil et service personnalisé*  
*Persönliche Beratung und Service ✓*

# Details zur Abdichtung im Holzbau

Spezifische Produkte für Abdichtungslösungen  
im Holzbau





# Die Vorbereitung des Untergrunds ist entscheidend

Bei der Erstellung von wasserdichten Verbindungen erweist sich die Vorbereitung als entscheidender Schritt. Diese oft unterschätzte Phase spielt eine Schlüsselrolle für die Wirksamkeit und Langlebigkeit der Verbindung. Eine sorgfältige und gründliche Vorbereitung gewährleistet eine optimale Haftung der Dichtungsmittel und ermöglicht so die Schaffung hochwertiger Details.

## Die Temperatur und die Feuchtigkeit



Der Feuchtigkeitsgehalt und die Temperatur des Untergrunds haben einen grossen Einfluss auf die Aushärtung von Dichtungsmitteln. Es ist unerlässlich, die Normen sowie die Empfehlungen der Hersteller zu konsultieren und zu befolgen, um ein funktionales und dauerhaftes Detail herzustellen.



## Die Sauberkeit und die Qualität



Der Untergrund muss frei von Staub und Schmutz sein. Zementmilch muss ebenfalls entfernt werden. Der Untergrund darf keine losen oder gebrochenen Teile oder Hohlräume aufweisen, die die Haftung der Dichtungsmittel beeinträchtigen könnten.



Fett und andere Produktrückstände, die die langfristige Haftung von Dichtungsmitteln beeinträchtigen könnten, müssen entfernt und gründlich gereinigt werden.



# Die Vorbereitung des Untergrunds ist entscheidend

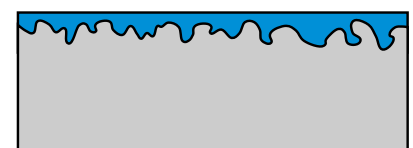
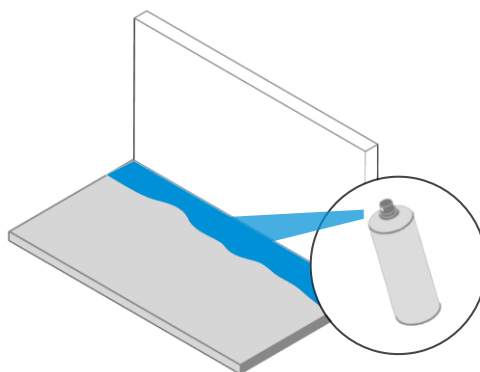
## Die Rauheit

Die Rauheit des Untergrunds ist ein entscheidender Aspekt. Ein zu glatter oder zu rauher Untergrund macht den Halt des Systems schwierig oder sogar unmöglich. Diese Eigenschaften müssen den normativen Anforderungen entsprechen.



## Der Primer – Grundierungsschicht

Die meisten Oberflächen erfordern die Verwendung eines Primers. Er besteht aus einer Grundierung, die dazu dient, die Haftung der Dichtungsmittel auf den aufnehmenden Oberflächen zu verbessern. Seine Hauptaufgabe besteht darin, den nach der Reinigung des Untergrunds verbleibenden Staub zu binden, kleine Unebenheiten teilweise zu verschliessen und so eine gute Haftung der Produkte zu gewährleisten.



# → Abdichtung von Fenstern



**AIRSTOP FLEX**



**OMEGA PLASTO Band**



**OMEGA PoBit**

## Verlege Anleitung (1)



Auf Höhe der Fensterbank, die Wärmedämmplatte (feuchtigkeitsbeständiges XPS) mit integriertem Gefälle von 5° zur Unterbrechung der Wärmebrücke anbringen.

Befestigung mit Montagekleber Typ Permafix 1166.



Die Elemente müssen miteinander verbunden werden, um die Winddichtigkeit zu gewährleisten.

Es muss unbedingt geprüft werden, ob ein Primer aufgetragen werden muss (UNI Primer Spray).



Abdichten gegen eventuelle Infiltrationen mit Isocell OMEGA PoBit – Elastomer Bitumen-Dichtmasse auf Wasserbasis – sicherstellen.

Schichtdicke: ca. 2 mm  
Verarbeitung: ab 5°C



# ➔ Abdichtung von Fenstern

---

## Verlege Anleitung (2)



Bringen Sie die Fensterbank an. Diese wird mit Isocell UNI MS Klebedichtstoff verklebt.

Überprüfen Sie auch die Qualität der Anschlüsse und die Abdichtungen der Fensterbank.



Isolieren Sie die Fenster-Laibungen, indem Sie eine Nut für die Fensterbank vorsehen.

Ein Kompriband muss angebracht werden um die Dichtheit zwischen den einzelnen Elementen zu gewährleisten.



Montieren Sie den Wetterschenkel.

Stellen Sie sicher, dass er richtig installiert und angepasst ist. Dichten Sie ihn gegebenenfalls seitlich ab.

# → Sockel-Abdichtungen

## ISOCELL



**UNI Primer**  
Sprühprimer



**OMEGA PLASTO** Band  
dehnbares Butyl-Klebeband



**OMEGA PoBit**  
Dichtpaste



Die wasserdichten Verbindungen zwischen dem Betonuntergrund und der Holzstruktur mit Hilfe von **OMEGA PLASTO** Band und **OMEGA PoBit** sorgen für eine ausgezeichnete Abdichtung.

Die Anwendung des Isocell Sprühprimers **UNI Primer** sorgt für ein hochwertiges Detail.



# → Sockel-Abdichtungen



## SealEco Rubbershell

- "Hybride" Abdichtungsbahn
- Oberseite EPDM
- Unterseite Bitumen (selbstklebend)
- Heissluftschweisssbar



Wenn es um empfindliche Anschlüsse der Bereiche der SIA 271-Norm geht (Abdichtungen von Hochbauten) – bietet SealEco Rubbershell (EPDM / Bitumen, selbstklebend) eine hervorragende Vielseitigkeit.



Die Nähte werden mit Heißluft verschweißt und mit einer Silikonrolle verpresst. Die Anschlüsse an den bituminösen Produkten sind leicht realisierbar und gewährleisten eine perfekte Abdichtung.

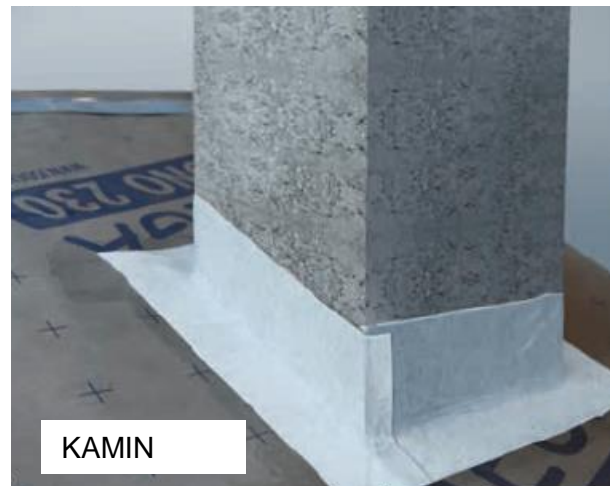


SealEco Rubbershell kann auf einer Vielzahl von Untergründen eingesetzt werden. Bitte beachten Sie die Angaben der Hersteller zu den Möglichkeiten und Notwendigkeiten der Verwendung einer Grundierung – Primer 9800.



# ➔ Anwendungsbeispiele

## ISOCELL OMEGA PLASTO

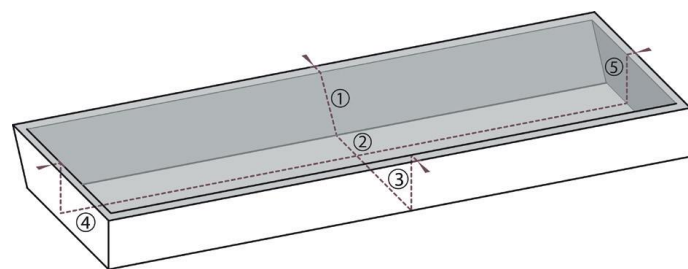
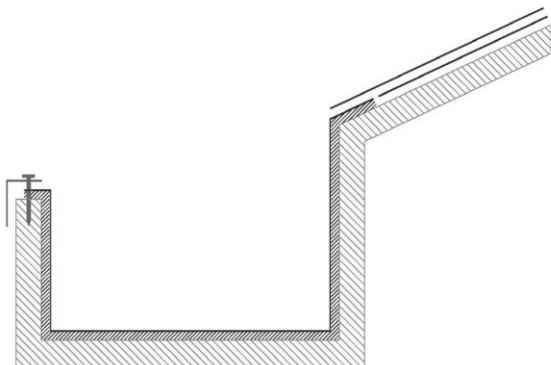
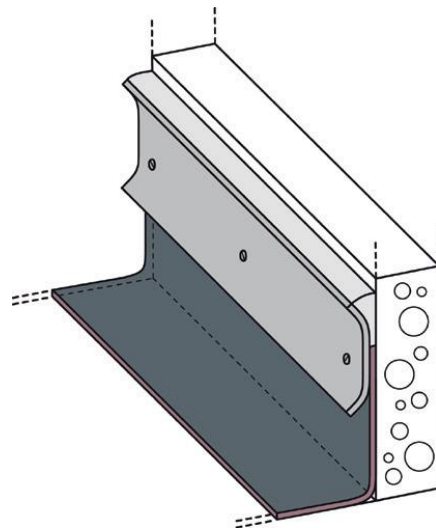
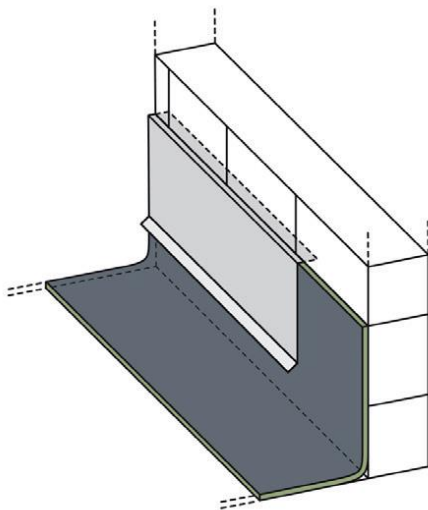




# ➔ Anwendungsbeispiele



## SealEco Rubbershell



# → Produktsortiment

## ISOCELL

### UNI PRIMER



Art. Nr	Bezeichnung	Beschreibung	Einheit	Fr./Stk.
16978	<b>UNI PRIMER</b> Spray	Sprühprimer / 500 ml	12	<b>17.52</b>
17145	<b>UNI PRIMER</b> Gebinde	Primer, 1 Liter / ca : 5 m <sup>2</sup> /lt	-	<b>30.21</b>
17192	<b>UNI PRIMER</b> Gebinde	Primer, 5 Liter / ca: 5 m <sup>2</sup> /lt	4	<b>110.83</b>

### OMEGA PoBIT



Art. Nr	Bezeichnung	Beschreibung	Einheit	Fr./Stk.
17500	<b>OMEGA Pobit</b> , Verstärkungsvlies	Breite 150mm, Länge 50 m, für Pobit Dichtmasse	Rolle	<b>89.46</b>
17499	<b>OMEGA Pobit</b> , Dichtmasse	Bidon 10 kg, Verbrauch: ~2,2 Kg/m <sup>2</sup> , (lösemittelfreie Lösung) EPS kompatibel	Kg	<b>16.19</b>
18751	<b>OMEGA Pobit Plus</b> , Sprühpaste	Flasche 1.25 kg , Verbrauch: ~0,8 Kg/m <sup>2</sup> (lösemittelfreie Lösung) EPS kompatibel, Gebrauchstemp.: -5° à +35°, Farbe schwarz	Stk	<b>25.23</b>
18753	<b>OMEGA Pobit Plus</b> , Ersatzdüse	Ersatzdüsen 6 Stück	Stk	<b>34.16</b>
18752	<b>OMEGA Pobit Plus</b> , Luftdruckpistole	Luftdruckpistole mit 2 Düsen	Stk	<b>35.42</b>

### OMEGA PLASTO – Butyl-Klebeband



Art. n°	Bezeichnung	Breite in mm	Länge in lm	Linerteilung	Fr./Rol.
20458	<b>OMEGA PLASTO</b>	75	25	30/45	<b>42.75</b>
20459	<b>OMEGA PLASTO</b>	100	25	30/70	<b>58.50</b>
20460	<b>OMEGA PLASTO</b>	160	25	30/130	<b>80.75</b>
20461	<b>OMEGA PLASTO</b>	200	25	30/170	<b>113.50</b>
20462	<b>OMEGA PLASTO</b>	250	25	30/220	<b>137.25</b>
20463	<b>OMEGA PLASTO</b>	300	20	30/120/150	<b>127.40</b>
20464	<b>OMEGA PLASTO</b>	450	15	30/210/210	<b>141.00</b>

# → Produktesortiment



## AIRSTOP FLEX



Art. n°	Bezeichnung	Breite /mm	m <sup>1</sup> /Rolle	Rollen/Karton.	Fr./Rol.
16875	<b>AIRSTOP FLEX</b> weiss	60	25	8	<b>29.75</b>
17467	<b>AIRSTOP FLEX</b> weiss	75 (30-45)	25	4	<b>37.00</b>
17195	<b>AIRSTOP FLEX</b> weiss	100 (50-50)	25	4	<b>47.75</b>
17348	<b>AIRSTOP FLEX</b> weiss	150 (75-75)	25	2	<b>68.50</b>
17349	<b>AIRSTOP FLEX</b> weiss	200 (100-100)	25	2	<b>98.25</b>

## SEALECO RUBBERSHELL



Art. n°	Bezeichnung	Ausführung	Dimensionen	m <sup>2</sup> /Rol.	Fr./Rol.
19024	<b>RubberShell-16</b> <b>(0.30)</b>	Schwarze Farbe	0.30 x 10.00 m 1.6 mm Stärke	3.00	<b>27.30</b>
19023	<b>RubberShell-16</b> <b>(0.50)</b>	Schwarze Farbe	0.50 x 10.00 m 1.6 mm Stärke	5.00	<b>27.30</b>
19010	<b>RubberShell-16</b> <b>(0.80)</b>	Schwarze Farbe	0.80 x 10.00 m 1.6 mm Stärke	8.50	<b>27.30</b>



Art. n°	Bezeichnung	Ausführung / Spezifikation	Verbrauch	Fr./Lt
19025	<b>PRIMER 9800</b>	Schwarze Farbe, Brennpunkt : <0°C Viscosität : 900 mPa.s Spez. Gewicht: 840 kg/m <sup>3</sup> Gebinde zu 14.9 Liter	100-300 gr/m <sup>2</sup>	<b>12.63</b>



# Antwort-Coupon

E-mail : [info@isotosi.ch](mailto:info@isotosi.ch)



---

Wir sind interessiert (bitte kreuzen Sie das Zutreffende an):

- Dokumentation und Muster**
- Bitte **kontaktieren Sie uns** gemäss untenstehenden Angaben
- Sonstiges: \_\_\_\_\_

\_\_\_\_\_

---

FIRMA

\_\_\_\_\_

KONTAKTPERSON

\_\_\_\_\_

ADRESSE

\_\_\_\_\_

PLZ

\_\_\_\_\_

ORT

\_\_\_\_\_

TELEFON-NR.

\_\_\_\_\_

E-MAIL ADRESSE

\_\_\_\_\_

Version 10/2023